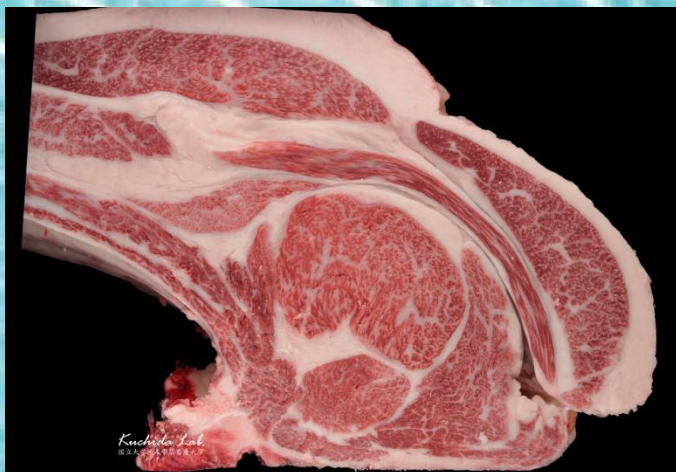


P黒619 茂花国 枝肉情報

平成24年7月21日と8月4日に開催されたホクレン十勝枝肉市場に茂花国産子が8頭上場され、全頭BMSNo.6以上と道外での評価に劣らない実力を発揮しています。



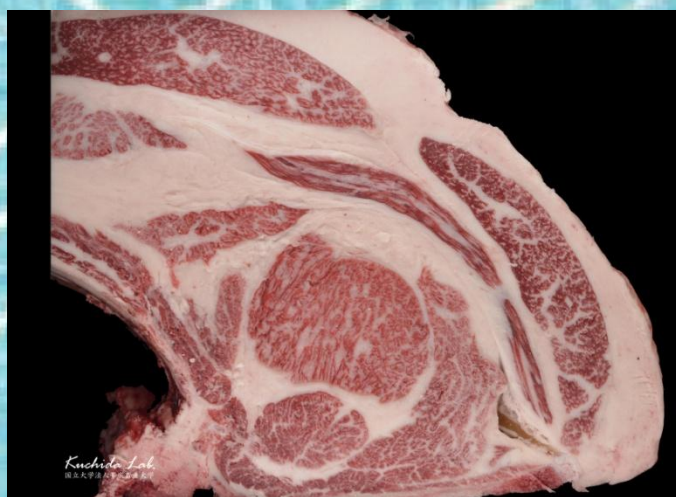
- 性別:去勢●母の父:恵東●格付:A5
- 枝重:577kg●ロース芯:82cm²●バラ:7.7cm
- BMSNo.11●大樹町 北海道農業公社様出荷



- 性別:去勢●母の父:福栄●格付:A5
- 枝重:505kg●ロース芯:66cm²●バラ:7.0cm
- BMSNo.9●更別村 美郷牧場様出荷



- 性別:去勢●母の父:美津福●格付:A5
- 枝重:433kg●ロース芯:54cm²●バラ:8.0cm
- BMSNo.9●音更町 鴨川 清助様出荷



- 性別:去勢●母の父:勝忠平●格付:A5
- 枝重:564kg●ロース芯:67cm²●バラ:10.0cm
- BMSNo.9●更別村 美郷牧場様出荷

母の父	性別	と畜月齢	枝肉重量	ロース芯面積	バラ厚さ	皮下脂肪厚	歩留基準値	BMS	歩留等級	肉質等級	販売日
恵東	去勢	29	577	82	7.7	3.5	74.9	11	A	5	H24.07.21
勝忠平	去勢	27	564	67	10.0	3.0	75.0	9	A	5	H24.08.04
美津福	去勢	28	433	54	8.0	2.1	74.5	9	A	5	H24.08.04
福栄	去勢	28	505	66	7.0	2.7	73.9	9	A	5	H24.07.21
安平	去勢	27	381	54	6.5	3.3	73.0	6	A	3	H24.07.21
茂勝栄	雌	28	382	62	7.3	2.6	75.2	6	A	4	H24.07.21
北国芳	雌	31	464	68	7.8	2.5	75.4	6	A	3	H24.08.04
美津照	雌	28	358	50	5.6	2.4	73.0	6	A	4	H24.08.04

社団法人 家畜改良事業団 十勝種雄牛センター (TEL0155-54-2889)
北海道事業所 (TEL011-242-9641)