

FCMax Sort<sup>90</sup>

みつかねゆき

P黒1025 美津金幸

父  
美津照重

父の父  
美津照

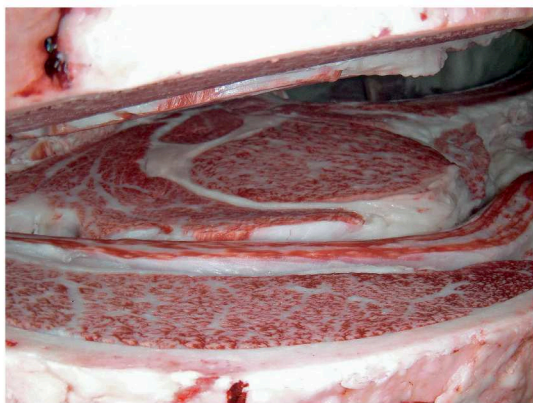
母  
ももか

母の父  
平茂勝

母の母  
さゆり

母の母の父  
— 金幸

黒毛和種・交雑種の両方で好成績!



にいがた和牛勉強会  
百合茂 × 安福久 雌

554kg 88 cm<sup>2</sup> 8.4cm  
BMS No.12 A-5



2020 12 16  
Photo by Ken

第4回松永塾枝肉共励会(交雑の部)  
最優秀賞 去勢

561kg 69 cm<sup>2</sup> 7.9cm  
BMS No.9 A-5

FCMax Sort<sup>90</sup>

あきただひら

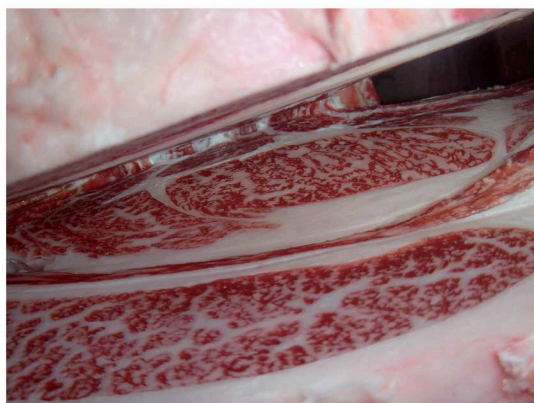
P黒876 秋忠平

FCMax Sort<sup>90</sup>

たかはやぎくら

P黒1061 貴隼桜

交雑種で枝肉重量・ロース芯抜群のBMS No7輩出!



第46回東日本産直ビーフ研究会  
<交雑種の部> 去勢

654kg 71 cm<sup>2</sup> 9.0cm  
BMS No.7 B-4



第46回東日本産直ビーフ研究会  
<交雑種の部> 優良賞 去勢

657kg 65 cm<sup>2</sup> 8.5cm  
BMS No.7 B-4



一般  
社団法人

家畜改良事業団

各種情報については、こちらから → <http://liaj.or.jp/tokachi/>

