

第63回「名人会」肉用牛枝肉研究会

最優秀賞



母の父：安福久

性別：去勢

枝肉重量：634kg

0-入芯面積：105cm²

バラの厚さ：10.0cm

BMSNo.12

格付け：A5

秋忠平

P黒876 あきただひら



母の父：安福久

性別：去勢

枝肉重量：757kg

0-入芯面積：138cm²

バラの厚さ：9.3cm

BMSNo.12

格付け：A5

第47回茨城県常陸牛枝肉共励会

最優秀賞



2020 3 4
Photo by Ken



一般
社団法人

家畜改良事業団

〒135-0041 東京都江東区冬木 11-17 イシマビル ☎ 03-5621-8911

■十勝種雄牛センター Tel. 0155-54-2889

北海道事業所 Tel. 011-242-9641

■盛岡種雄牛センター Tel. 019-683-2450

■前橋種雄牛センター Tel. 027-269-3311

東海近畿事業所 Tel. 0564-57-2055

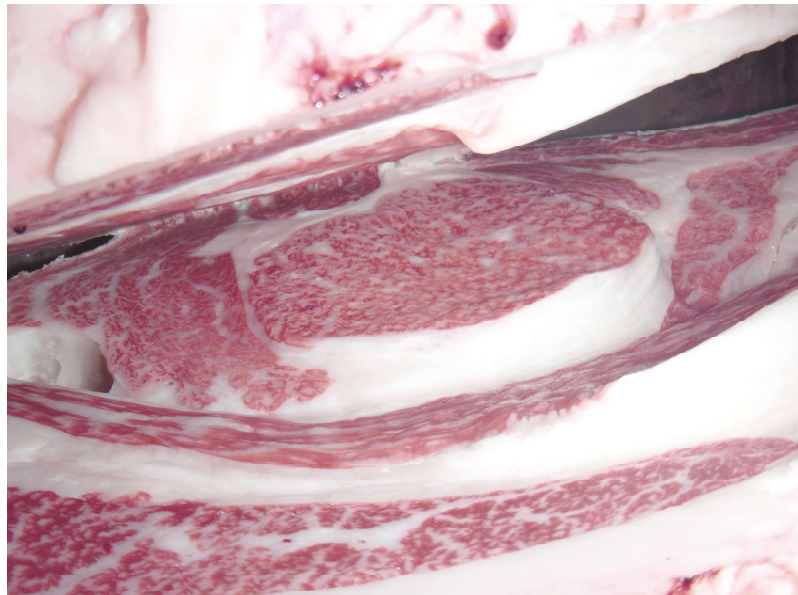
北関東駐在所 Tel. 028-678-5424

■岡山種雄牛センター Tel. 0868-57-2475

■熊本種雄牛センター Tel. 096-279-2647

お問い合わせは、最寄りの種雄牛センターへ

第 63 回「名人会」肉用牛枝肉研究会



母の父：美津照重

性別：去勢

枝肉重量：**674**kg

0-入芯面積：**73**cm²

バラの厚さ：**8.7**cm

BMSNo.10

格付け：A5

第 47 回茨城県常陸牛枝肉共励会



性別：去勢 母の父：美国桜

枝肉重量：**638**kg 0-入芯面積：**112**cm²

バラの厚さ：**9.3**cm BMSNo.12 格付け：A5



性別：去勢 母の父：安福久

枝肉重量：**529**kg 0-入芯面積：**94**cm²

バラの厚さ：**9.3**cm BMSNo.12 格付け：A5

28 現検後期同期牛 (NLBC 奥羽牧場)



性別：去勢 母の父：茂洋

枝肉重量：**626**kg 0-入芯面積：**92**cm²

バラの厚さ：**10.3**cm BMSNo.10 格付け：A5



性別：去勢 母の父：茂洋

枝肉重量：**521**kg 0-入芯面積：**80**cm²

バラの厚さ：**10.7**cm BMSNo.10 格付け：A5