

JP2H58027

NLBC Maurits Tambac

トムハツク

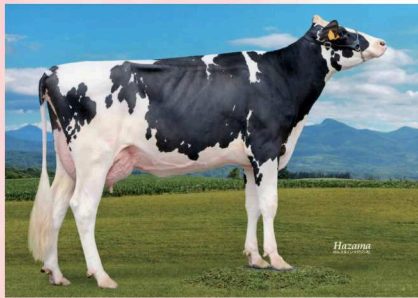


CDF BLF CVF BYF 58027

個体識別番号 1511658612



モニングビューマイET | シャーレスデールスーパーステーションET
 モニングビューシヨトルマイET
 WHGタムスノーマツセイET | ユーボースサイドマツセイET
 ジナイスMスノーゴールET
 フレボジエネイクスノーマンET



レークランド JK デイズニー エレガンス
 GP-82 乳器 -82
 湧別町 久保 拓也氏 所有
 母の父: プレイトールゴールドウイン

Milk +1,082 kg	決定得点 +0.75
Fat +42 kg 0.00%	体貌と骨格 +0.59
SNF +99 kg +0.06%	肢蹄 +0.02
Pro +47 kg +0.11%	乳用強健性 +0.79
(84%R 33 D/29 H)	乳器 +0.80
体細胞スコア 1.92	(72%R 24 D/22 H)
産子難産率 7% (予測値)	氣質 102
娘牛難産率 7% (32%R)	搾乳性 99
産子死産率 6% (56%R)	在群能力 +1.00 (60%R)
娘牛死産率 5% (34%R)	泌乳持続性 +0.67 (73%R)
娘牛受胎率 42% (52%R)	暑熱耐性 -0.29 (44%R)
空胎日数 139日 (61%R)	

娘牛平均成績	
M 13,003 kg	
F 490 kg 3.81%	
SNF 1,121 kg 8.63%	
P 426 kg 3.28%	
決定得点 79.5	

NTP **+2,054**

産乳成分 **+1,823**

耐久性成分 **+204**

長命連産効果 **+54,108円**

乳代効果 **+116,238円**

疾病繁殖成分 **+27**

生産者: 福島県 (独) 家畜改良センター

乳蛋白質量 7位

形質	程度	▼-2	▼-1	▼0	▼1	▼2	程度	SBV
高さ	低い						高い	0.65
胸の幅	狭い						広い	1.11
体の深さ	浅い						深い	1.23
鋭角性	欠く						富む	1.46
B C S	痩せ						肥え	1.51
尻の角度	坐骨高						坐骨低	1.42
坐骨幅	狭い						広い	1.46
後肢側望	直飛						曲飛	2.70
後肢後望	寄る						平行	1.37
蹄の角度	小さい						大きい	2.96
前乳房の付着	弱い						強い	1.50
後乳房の高さ	低い						高い	1.88
後乳房の幅	狭い						広い	0.79
乳房の懸垂	弱い						強い	2.20
乳房の深さ	深い						浅い	0.07
前乳頭の配置	外付						内付	1.59
後乳頭の配置	外付						内付	0.51
前乳頭の長さ	短い						長い	0.14
体貌と骨格	低い						高い	0.89
肢蹄	低い						高い	0.06
乳用強健性	低い						高い	1.37
乳器	低い						高い	1.46
決定得点	低い						高い	1.58

JP5H57711

H.L Bomaz Trendy

トレンテイ



CDF BLF CVF BYF A1/A2 57711

個体識別番号 1463413611

ラークストコマダ - ET | マウントフィールド SSI DCY モーグル ET
 ラークストカワダ ET
 HLボーマズリンチジエート | シービューオーマンジエート ET
 HLボーマズリンチマゼテイ | HLボーマズリンチマゼテイ
 NLBCイルフィンマゼテイ ET



ブラムツリー レック トレンデイ
 GP-82 乳器 -82
 別海町 (有) ハイエストファーム 所有
 母の父: ミッドフィールド CCM アイオン

Milk +1,573 kg	決定得点 +0.47
Fat +50 kg -0.12%	体貌と骨格 +0.54
SNF +142 kg +0.04%	肢蹄 -0.23
Pro +50 kg -0.02%	乳用強健性 +0.97
(86%R 43 D/31 H)	乳器 +0.20
体細胞スコア 2.23	(77%R 36 D/25 H)
産子難産率 7% (予測値)	氣質 101
娘牛難産率 6% (31%R)	搾乳性 100
産子死産率 6% (54%R)	在群能力 +0.35 (64%R)
娘牛死産率 4% (33%R)	泌乳持続性 +0.54 (77%R)
娘牛受胎率 39% (53%R)	暑熱耐性 -1.64 (43%R)
空胎日数 142日 (62%R)	

娘牛平均成績	
M 12,186 kg	
F 450 kg 3.71%	
SNF 1,038 kg 8.53%	
P 387 kg 3.19%	
決定得点 78.9	

NTP **+1,991**

産乳成分 **+2,001**

耐久性成分 **+34**

長命連産効果 **+57,606円**

乳代効果 **+161,624円**

疾病繁殖成分 **-44**

生産者: 枝幸町 小椋 孝則 氏

乳代効果 1位 | SNF量 1位 | 乳量 3位
 乳蛋白質量 3位 | 産乳成分 7位 | 乳用強健性 8位

形質	程度	▼-2	▼-1	▼0	▼1	▼2	程度	SBV
高さ	低い						高い	2.21
胸の幅	狭い						広い	3.62
体の深さ	浅い						深い	1.44
鋭角性	欠く						富む	2.33
B C S	痩せ						肥え	0.61
尻の角度	坐骨高						坐骨低	2.06
坐骨幅	狭い						広い	0.93
後肢側望	直飛						曲飛	1.18
後肢後望	寄る						平行	1.09
蹄の角度	小さい						大きい	0.49
前乳房の付着	弱い						強い	1.01
後乳房の高さ	低い						高い	0.77
後乳房の幅	狭い						広い	0.99
乳房の懸垂	弱い						強い	3.26
乳房の深さ	深い						浅い	0.60
前乳頭の配置	外付						内付	0.61
後乳頭の配置	外付						内付	0.04
前乳頭の長さ	短い						長い	0.46
体貌と骨格	低い						高い	0.81
肢蹄	低い						高い	0.69
乳用強健性	低い						高い	1.69
乳器	低い						高い	0.36
決定得点	低い						高い	0.98