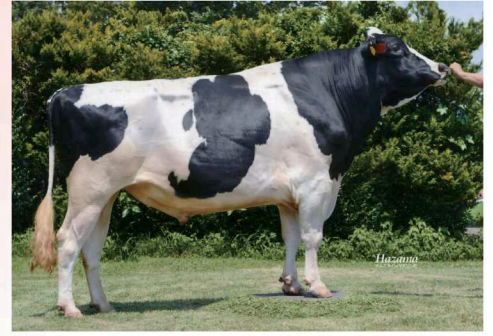


JP5H57880

Puresoul Vision JO Bright

JO プライト



CDF BLF CVF BYF A2/A2 57880 個体識別番号 1509316647

生産者：猿払村 丹治 智寛 氏

空胎日数 7位 在群能力 8位 娘牛受胎率 9位

NTP
+1,740

産乳成分
+1,318

耐久性成分
+369

長命連産効果
+74,912円

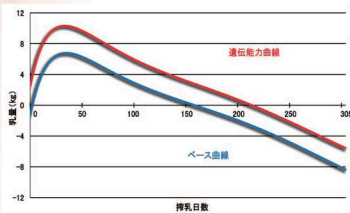
乳代効果
+78,106円

疾病繁殖成分
+53

Milk +653 kg	決定得点 +0.37
Fat +40 kg +0.15%	体貌と骨格 +0.01
SNF +69 kg +0.08%	肢蹄 +0.18
Pro +30 kg +0.09%	乳用強健性 0.00
(83%R 31 D/26 H)	乳器 +0.61
体細胞スコア 1.97	(72%R 23 D/19 H)
産子難産率 7% (予測値)	気質 102
娘牛難産率 6% (32%R)	搾乳性 99
産子死産率 6% (55%R)	在群能力 +2.02 (56%R)
娘牛死産率 —% (—%R)	泌乳持続性 -0.30 (70%R)
娘牛受胎率 43% (51%R)	暑熱耐性 -1.43 (44%R)
空胎日数 130日 (60%R)	

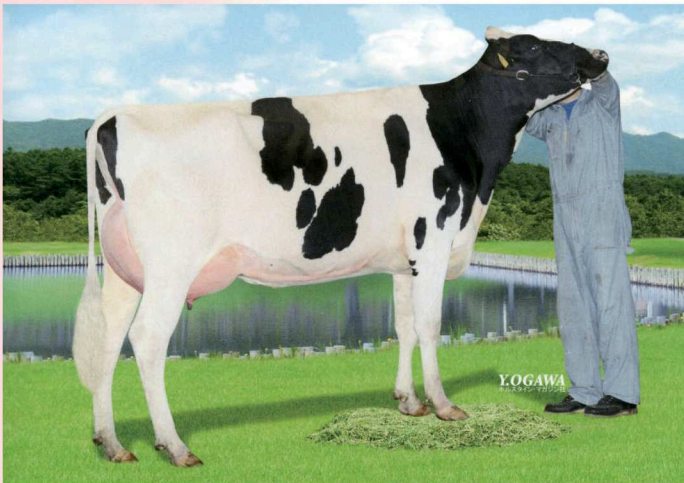
娘牛平均成績

M	11,618 kg
F	451 kg 3.93%
SNF	1,004 kg 8.65%
P	380 kg 3.28%
決定得点	78.2



ユツカースパースアイズ ジョスパー ET | シーガルベイスパーサイア ET
 ユツカービーコンジヨイフリー ET
 ピュアソウルビジヨン M ハイゼル | コープホスサイト マツセイ ET
 ピュアソウルビジヨン B ヘネシー
 インドロードビーコン ET

形質	程度	▼-2	▼-1	▼0	▼1	▼2	程度	SBV
高さ	低い						高い	0.21
胸の幅	狭い						深い	0.03
体の深さ	浅い						深い	0.79
鋭角性	欠く						富む	0.26
B C S	痩せ						肥え	0.15
尻の角度	坐骨高						坐骨低	0.74
坐骨幅	狭い						広い	0.78
後肢側望	直飛						曲飛	1.36
後肢後望	寄る						平行	0.10
蹄の角度	小さい						大きい	1.17
前乳房の付着	弱い						強い	0.20
後乳房の高さ	低い						高い	2.10
後乳房の幅	狭い						広い	0.04
乳房の懸垂	弱い						強い	0.06
乳房の深さ	深い						浅い	0.58
前乳頭の配置	外付						内付	2.82
後乳頭の配置	外付						内付	1.49
前乳頭の長さ	短い						長い	0.83
体貌と骨格	低い						高い	0.01
肢蹄	低い						高い	0.53
乳用強健性	低い						高い	0.01
乳器	低い						高い	1.12
決定得点	低い						高い	0.77



母：ピュアソウル ビジヨン M ハイゼル



祖母：ピュアソウル ビジヨン B ヘネシー