

スノーボール



生産者：鶴居村 株式会社 植田牧場

CDF BLF CVF BYF A1/A2 57429 個体識別番号 1361819928



NTP
+1,910

産乳成分
+1,934

耐久性成分
+198

長命連産効果
+27,431 円

乳代効果
+100,980 円

疾病繁殖成分
-222

乳蛋白質量 3位 SNF % 8位 乳蛋白% 9位 決定得点 10位

ベルティスレット イットスノー ET

フルボ ジエネティクス スノーマン ET

MS チャートロイス プラネット レオニ ET

リマス ダン SUA カメル ET

バーアリード ーン スダン CRI ET

リマス パー クッキー A ET

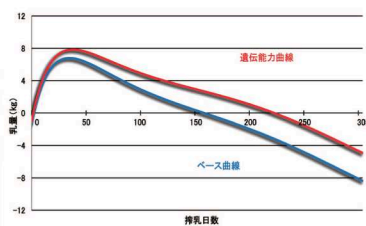
シャーレステール スパー スティンヨン ET

Milk +929 kg 決定得点 +0.81
 Fat +23 kg -0.14% 体貌と骨格 +0.31
 SNF +100 kg +0.22% 肢蹄 +0.37
 Pro +49 kg +0.19% 乳用強健性 +0.46
 (87%R 44 D/33 H) 乳器 +0.88
 体細胞スコア 2.59 (76%R 31 D/23 H)

産子難産率 6% (予測値) 氣質 99
 娘牛難産率 8% (27%R) 搾乳性 101
 産子死産率 7% (57%R) 在群能力 100 (65%R)
 娘牛死産率 7% (36%R) 泌乳持続性 +1.11 (80%R)
 娘牛受胎率 30% (53%R) 暑熱耐性 -2.93 (44%R)
 空胎日数 164日 (63%R)

娘牛平均成績

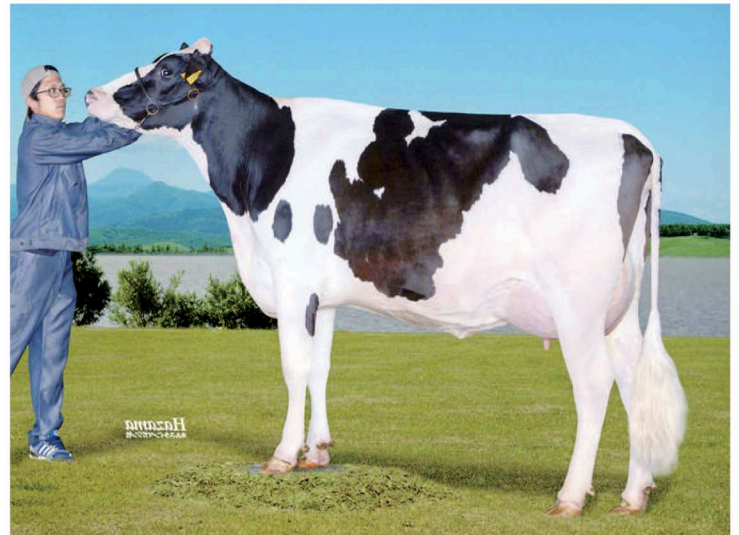
M 11,928 kg
 F 449 kg 3.79%
 SNF 1,038 kg 8.71%
 P 394 kg 3.32%
 決定得点 79.8



形質	程度	▼-2	▼-1	▼0	▼1	▼2	程度	SBV
高さ	低い						高い	1.03
胸の幅	狭い						広い	0.73
体の深さ	浅い						深い	0.95
鋭角性	欠く						富む	1.12
B C S	痩せ			★			肥え	1.33
尻の角度	坐骨高			★			坐骨低	1.07
坐骨幅	狭い						広い	0.01
後肢側望	直飛		★				曲飛	1.56
後肢後望	寄る						平行	1.49
蹄の角度	小さい			★			大きい	0.23
前乳房の付着	弱い						強い	0.93
後乳房の高さ	低い						高い	1.69
後乳房の幅	狭い						広い	0.37
乳房の懸垂	弱い						強い	0.45
乳房の深さ	深い						浅い	0.15
前乳頭の配置	外付			★			内付	1.05
後乳頭の配置	外付		★				内付	0.60
前乳頭の長さ	短い				★		長い	0.60
体貌と骨格	低い						高い	0.46
肢蹄	低い						高い	1.09
乳用強健性	低い						高い	0.79
乳器	低い						高い	1.61
決定得点	低い						高い	1.70



ロツクヘルス スノーボール イブ
 GP-82 乳器 -81 (2才)
 熊本県和水町 (株)井上牧場 所有
 母の父:レスポール サンテイスター ハーゲン



シー スノーボール インスピレーション (逆版使用)
 GP-82 乳器 -82 (2才)
 熊本県和水町 (株)井上牧場 所有
 母の父:ジレット ティーウエーブ スプラッシュ ET