

ハウル



生産者：猿払村 丹治 智寛 氏

CDF BLF CVF BYF A2/A2 57685 個体識別番号 1390416075

FcMaxで高受胎! Sort⁹⁰

NTP
+2,767

産乳成分 **+2,387**

耐久性成分 **+416**

長命連産効果 **+89,931 円**

乳代効果 **+97,855 円**

疾病繁殖成分 **-36**

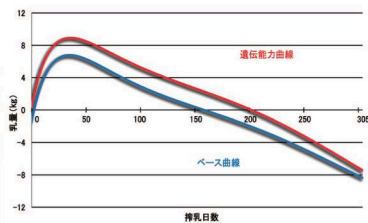
乳器	1位	乳脂%	1位	乳脂量	2位	産乳成分	3位
耐久性成分	3位	長命連産効果	3位	肢蹄	7位	SNF%	7位
乳蛋白質%	8位	決定得点	9位				

シーガルベイシルバ - ET | マウントフィールド SSI DCY モーグル ET
 シーガルベイスノーダ - リン ET
 ピアソカルビジョンMAアップ - ン ET | デス - BKM マツガエン 1174 ET
 ピアソカルビジョンS - ヘン ET
 ヘルベツビュー - KJ ソクラテス ET

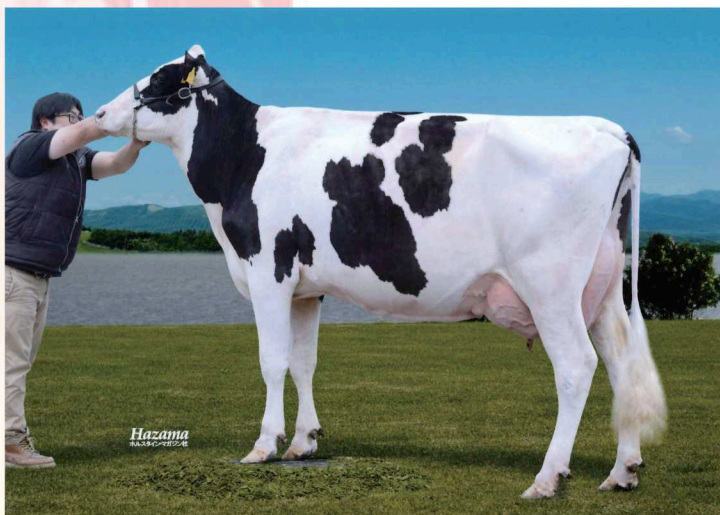
Milk	+652 kg	決定得点	+0.83
Fat	+73 kg +0.47%	体貌と骨格	-0.55
SNF	+76 kg +0.24%	肢蹄	+0.51
Pro	+42 kg +0.21%	乳用強健性	+0.16
(90%R 54 D/42 H)		乳器	+1.52
体細胞スコア	2.03	(78%R 40 D/32 H)	
産子難産率	6% (予測値)	気質	99
娘牛難産率	6% (33%R)	搾乳性	101
産子死産率	6% (59%R)	在群能力	101 (67%R)
娘牛死産率	3% (41%R)	泌乳持続性	-0.41 (84%R)
娘牛受胎率	36% (55%R)	暑熱耐性	-0.22 (46%R)
空胎日数	143日 (64%R)		

娘牛平均成績

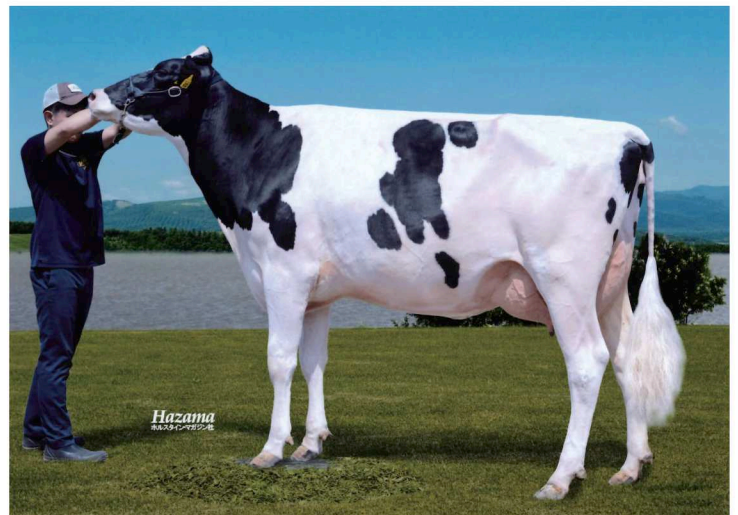
M	11,766 kg
F	482 kg 4.12%
SNF	1,035 kg 8.79%
P	397 kg 3.37%
決定得点	80.7



形質	程度	▼-2	▼-1	▼0	▼1	▼2	程度	SBV
高さ	低い						高い	0.36
胸の幅	狭い						広い	0.53
体の深さ	浅い						深い	0.21
鋭角性	欠く						富む	0.26
B C S	痩せ				★		肥え	0.01
尻の角度	坐骨高				★		坐骨低	1.80
坐骨幅	狭い						広い	0.97
後肢側望	直飛			★			曲飛	0.37
後肢後望	寄る						平行	0.39
蹄の角度	小さい			★			大きい	0.84
前乳房の付着	弱い						強い	2.70
後乳房の高さ	低い						高い	2.15
後乳房の幅	狭い						広い	0.40
乳房の懸垂	弱い						強い	1.98
乳房の深さ	深い						浅い	1.70
前乳頭の配置	外付			★			内付	1.91
後乳頭の配置	外付	★					内付	0.09
前乳頭の長さ	短い				★		長い	1.71
体貌と骨格	低い						高い	0.81
肢蹄	低い						高い	1.51
乳用強健性	低い						高い	0.28
乳器	低い						高い	2.78
決定得点	低い						高い	1.75



フアーロツク ハウル リコ (2産)
 GP-80 乳器 -81 (2才)
 別海町 戸田牧場 所有
 母の父 : ライブストック モンブラン



アイコール ハウル マリナー
 GP-81 乳器 -81 (2才)
 訓子府町 竹本牧場 所有
 母の父 : ニューバース ブラック ウインテス ユリア ET