

クオーツ



CDF BLF CVF BYF A1/A2 57914 個体識別番号 1416914264

生産者：枝幸町 小椋 義則 氏

暑熱耐性 4位 泌乳持続性 7位 疾病繁殖性成分 8位 体細胞スコア 10位

NTP +1,878	産乳成分 +1,693
	耐久性成分 +86
長命連産効果 +47,221 円	乳代効果 +116,670 円
	疾病繁殖成分 +99

ミニガンヒルズ デイ ET

シャールステールスパー-ステーション ET

ハンデルボルトンフロリダ ET

オムラ シエリー オーク

パインツリーアルタオーク ET

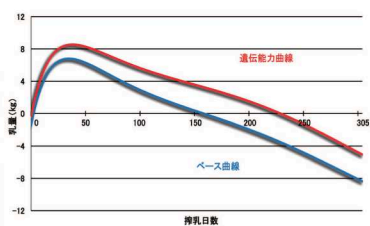
オムラサリー ET

コープ オースタイル オーマンジ ヌスト ET

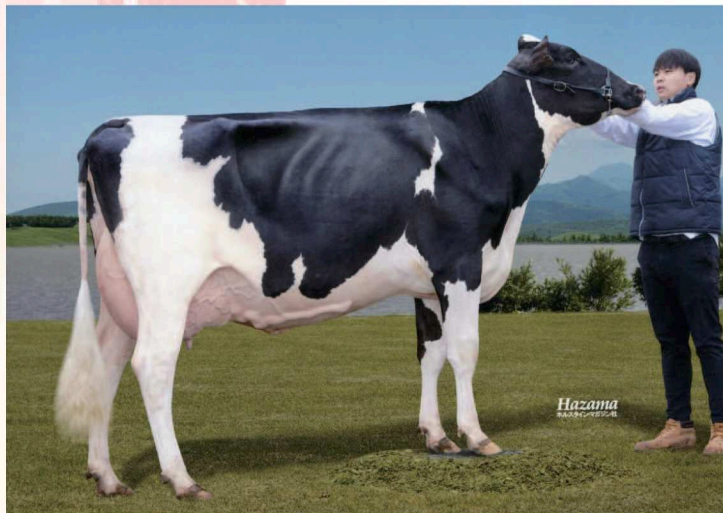
Milk +1,152 kg	決定得点 +0.19
Fat +44 kg -0.01%	体貌と骨格 -0.84
SNF +87 kg -0.09%	肢蹄 -0.20
Pro +33 kg -0.05%	乳用強健性 +0.05
(87%R 48 D/39 H)	乳器 +0.46
体細胞スコア 1.78	(77%R 35 D/28 H)
産子難産率 6% (予測値)	気質 100
娘牛難産率 8% (30%R)	搾乳性 100
産子死産率 6% (57%R)	在群能力 102 (57%R)
娘牛死産率 5% (31%R)	泌乳持続性 +1.89 (74%R)
娘牛受胎率 42% (53%R)	暑熱耐性 +1.40 (42%R)
空胎日数 135日 (62%R)	

娘牛平均成績

M	12,006 kg
F	468 kg 3.92%
SNF	1,023 kg 8.54%
P	384 kg 3.21%
決定得点	78.5



形質	程度	▼-2	▼-1	▼0	▼1	▼2	程度	SBV
高さ	低い						高い	0.98
胸の幅	狭い						広い	1.75
体の深さ	浅い						深い	0.19
鋭角性	欠く						富む	1.06
B C S	痩せ						肥え	3.11
尻の角度	坐骨高						坐骨低	1.08
坐骨幅	狭い						広い	0.82
後肢側望	直飛						曲飛	2.56
後肢後望	寄る						平行	0.98
蹄の角度	小さい						大きい	1.05
前乳房の付着	弱い						強い	2.02
後乳房の高さ	低い						高い	1.95
後乳房の幅	狭い						広い	1.79
乳房の懸垂	弱い						強い	1.43
乳房の深さ	深い						浅い	0.52
前乳頭の配置	外付						内付	0.39
後乳頭の配置	外付						内付	0.43
前乳頭の長さ	短い						長い	0.02
体貌と骨格	低い						高い	1.25
肢蹄	低い						高い	0.58
乳用強健性	低い						高い	0.09
乳器	低い						高い	0.85
決定得点	低い						高い	0.39



パラゴン クオーツ ホーネツ
GP-82 乳器 -83
鶴居村 八木沢 栄蔵氏 所有
母の父 : コムスター ラバンガード ET



ホームステッド クオーツ オフ
GP-80 乳器 -79
鶴居村 農事組合法人清和農場 所有
母の父 : リートバン ティー オフ ET