

# プレジデント



生産者：帯広市 加藤 道博 氏

CDF BLF CVF BYF A1/A2 57864 個体識別番号 1467012025

FcMaxで高受胎! Sort<sup>90</sup>

<b>NTP</b> <b>+2,583</b>	産乳成分 <b>+2,381</b>
	耐久性成分 <b>+204</b>
長命連産効果 <b>+75,313</b> 円	乳代効果 <b>+99,214</b> 円
	疾病繁殖成分 <b>-2</b>

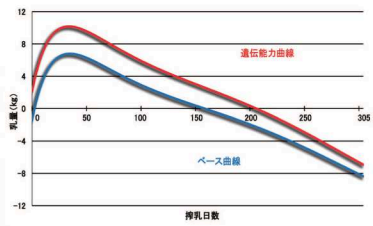
- 乳脂量 1位
- 乳脂% 1位
- 産乳成分 4位
- 長命連産効果 9位
- 乳蛋白質% 10位

- シ-ガルベ-イシバ-ET
- マ-ントフ-イルド SSI DCY モ-グ-ル ET
- シ-ガルベ-イ-スノ-ダ-リン ET
- プ-ラスフ-ジ マツセイメイ ET
- コ-プ ボ-スサイド マツセイ ET
- サリ-ハ-トフ-ォ-ド SNWMN 284 ET
- フ-ロ-ジ エネテイクス スノ-マン ET

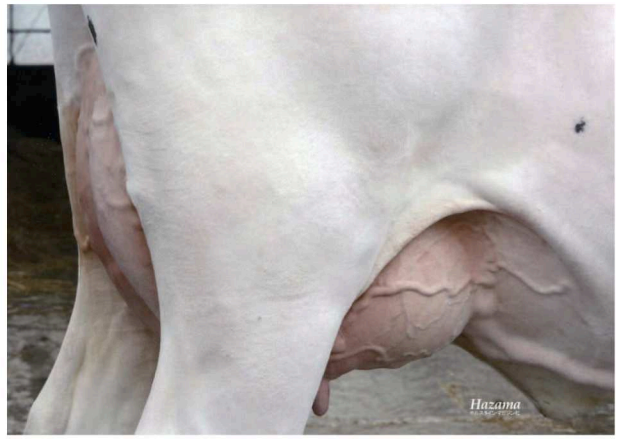
Milk +707 kg	決定得点 +0.69
Fat +75 kg +0.47%	体貌と骨格 -0.06
SNF +79 kg +0.13%	肢蹄 +0.26
Pro +41 kg +0.17%	乳用強健性 +0.53
( 85%R 34 D/28 H )	乳器 +0.96
体細胞スコア 1.93	( 75%R 27 D/21 H )
産子難産率 6% (予測値)	気質 102
娘牛難産率 6% (30%R)	搾乳性 100
産子死産率 7% (58%R)	在群能力 101 (56%R)
娘牛死産率 1% (-%R)	泌乳持続性 -0.67 (70%R)
娘牛受胎率 41% (53%R)	暑熱耐性 -0.48 (43%R)
空胎日数 139日 (62%R)	

娘牛平均成績

M	12,104 kg
F	484 kg 4.04%
SNF	1,042 kg 8.61%
P	394 kg 3.26%
決定得点	78.9



形質	程度	▼-2	▼-1	▼0	▼1	▼2	程度	SBV
高さ	低い						高い	0.33
胸の幅	狭い						広い	1.06
体の深さ	浅い						深い	0.76
鋭角性	欠く						富む	1.16
B C S	痩せ						肥え	1.20
尻の角度	坐骨高						坐骨低	0.91
坐骨幅	狭い						広い	0.72
後肢側望	直飛						曲飛	0.90
後肢後望	寄る						平行	0.99
蹄の角度	小さい						大きい	1.15
前乳房の付着	弱い						強い	0.45
後乳房の高さ	低い						高い	2.09
後乳房の幅	狭い						広い	1.39
乳房の懸垂	弱い						強い	1.61
乳房の深さ	深い						浅い	0.56
前乳頭の配置	外付						内付	1.55
後乳頭の配置	外付						内付	0.95
前乳頭の長さ	短い						長い	2.41
体貌と骨格	低い						高い	0.09
肢蹄	低い						高い	0.75
乳用強健性	低い						高い	0.92
乳器	低い						高い	1.75
決定得点	低い						高い	1.45



フォレスト ミツキーランド プレジデント  
GP-80 乳器 -79  
別海町 (株) フォレストファーム 所有  
母の父: ストレチア ミラクル ジヤステイス ET