

JP5H57123

Wakana Snowfall  
Epic ET

NTP  
+2,148

産乳成分  
+1,918

NTP  
No.  
38

# スノーボール

CDF BLF CVF BYF 57123 個体識別番号 1429608013

長命連産効果  
+60,179円

耐久性成分  
+243

乳代効果  
+128,549円

疾病繁殖成分  
-13



ジエバ-ジョンIIツク ET

シャ-レスデー-ル-ス-パ-ステーション ET  
トラミルダ-エバ-クスター-エミリー- ET

判-ハートオード- SNWMN 287 ET

フレボ- ジ-エテイクス-スノ-マン ET

サー-アラネット-マントバ- ET

ローズ-ボンタガ- ET

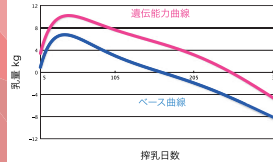


ワカナ エピック ストーン B フタゴ  
GP-83 乳器-83 (2才)  
安平町 伊藤牧場 所有  
母の父:レーガンクレスト S ブラックストン ET

Milk +1,330 kg 決定得点 +1.00  
Fat +44 kg -0.07% 体貌と骨格 +1.36  
SNF +117 kg -0.02% 肢蹄 +0.48  
Pro +40 kg -0.02% 乳用強健性 +0.54  
( 87%R 58 D/46 H ) 乳器 +0.95  
体細胞スコア 2.25 ( 81%R 52 D/42 H )

産子難産率 8% (予測値) 気質 100  
娘牛難産率 7% (32%R) 搾乳性 99  
産子死産率 6% (58%R) 在群期間 100 (65%R)  
娘牛死産率 5% (37%R) 泌乳持続性 +0.69 (79%R)  
娘牛受胎率 37% (55%R) 空胎日数 142日 (63%R)

娘牛平均成績  
M 12,139 kg  
F 467 kg 3.86%  
SNF 1,040 kg 8.58%  
P 386 kg 3.19%  
決定得点 80.3



体貌と骨格 4位

形質	程度	-2	-1	0	1	2	程度	SBV
高さ	低い						高い	2.04
胸の幅	狭い						広い	1.99
体の深さ	浅い						深い	1.84
鋭角性	欠く						富む	0.63
B C S	痩せ						肥え	0.25
尻の角度	坐骨高い						坐骨低い	0.81
坐骨幅	狭い						広い	1.93
後肢側望	直飛						曲飛	0.57
後肢後望	寄る						平行	0.75
蹄の角度	小さい						大きい	2.69
前乳房の付着	弱い						強い	0.07
後乳房の高さ	低い						高い	3.75
後乳房の幅	狭い						広い	4.00
乳房の懸垂	弱い						強い	2.83
乳房の深さ	深い						浅い	0.59
前乳頭の配置	外付						内付	0.00
後乳頭の配置	外付						内付	1.26
前乳頭の長さ	長い						短い	0.22
体貌と骨格	低い						高い	2.05
肢蹄	低い						高い	1.46
乳用強健性	低い						高い	0.99
乳器	低い						高い	1.84
決定得点	低い						高い	2.19

JP5H55879

Henkeseen CCM  
Virano

NTP  
+1,888

産乳成分  
+1,891



# ヴェラーノ

CDF BLF CVF BYF 55879 個体識別番号 1300778521

長命連産効果  
+23,490円

耐久性成分  
+88

乳代効果  
+110,990円

疾病繁殖成分  
-91



ミッドフィールド CCM アイオン

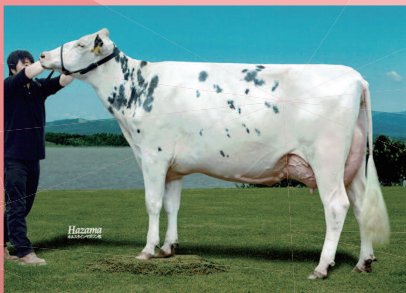
パ-シューセプ-テンバ-ストム ET  
クラックホ-ム-コムスター-メモリー- ET

ハンカ-ン-メガ-マン-ミオン

ミスター-ミオン-メガ-マン ET

ハンカ-ン-ヒラリー-レンジ ET

ターリック-レキ-

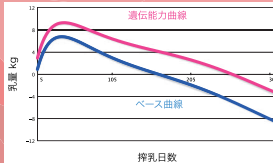


ポニー ポンチアク ヴェラーノ  
GP-82 乳器-81 (2才)  
厚真町 梅藤牧場 所有  
母の父:カブレットアイ H H チャンピオン ET

Milk +1,082 kg 決定得点 +0.89  
Fat +56 kg +0.14% 体貌と骨格 +2.00  
SNF +85 kg -0.06% 肢蹄 +0.48  
Pro +34 kg -0.01% 乳用強健性 +1.34  
( 91%R 59 D/51 H ) 乳器 +0.38  
体細胞スコア 2.52 ( 81%R 51 D/45 H )

産子難産率 6% (70%R) 気質 99  
娘牛難産率 8% (37%R) 搾乳性 98  
産子死産率 7% (91%R) 在群期間 99 (65%R)  
娘牛死産率 6% (49%R) 泌乳持続性 +1.67 (88%R)  
娘牛受胎率 37% (57%R) 空胎日数 151日 (67%R)

娘牛平均成績  
M 11,153 kg  
F 435 kg 3.93%  
SNF 950 kg 8.52%  
P 353 kg 3.17%  
決定得点 79.2



形質	程度	-2	-1	0	1	2	程度	SBV
高さ	低い						高い	1.92
胸の幅	狭い						広い	3.46
体の深さ	浅い						深い	2.85
鋭角性	欠く						富む	1.85
B C S	痩せ						肥え	1.23
尻の角度	坐骨高い						坐骨低い	0.73
坐骨幅	狭い						広い	1.36
後肢側望	直飛						曲飛	2.44
後肢後望	寄る						平行	2.73
蹄の角度	小さい						大きい	1.07
前乳房の付着	弱い						強い	0.36
後乳房の高さ	低い						高い	0.69
後乳房の幅	狭い						広い	3.06
乳房の懸垂	弱い						強い	0.37
乳房の深さ	深い						浅い	0.73
前乳頭の配置	外付						内付	2.57
後乳頭の配置	外付						内付	1.30
前乳頭の長さ	長い						短い	0.28
体貌と骨格	低い						高い	3.00
肢蹄	低い						高い	1.45
乳用強健性	低い						高い	2.48
乳器	低い						高い	0.74
決定得点	低い						高い	1.96