

JP5H56717

Jeebland O-Style Lane ET

NTP No. 34



CDF BLF CVF BYF 56717 個体識別番号 1369810972

NTP +2,222

産乳成分 +1,913

長命連産効果 +101,346円

耐久性成分 +252

乳代効果 +102,506円

疾病繁殖成分 +57



ユブ オースタイル オマジン ジェット ET

オビーマンフレッド ジェステイ ET
キダ スタンツ TM デイバ CRI ET

ウエツセルレスト スーパー レイター ET

シャールステール スーパー スティション ET
モンゴク ビュー エステイ リバティ ET
ピツクストン ショツテル ET



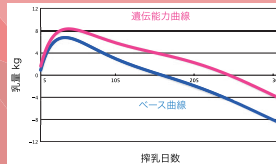
ピースバレー トイスト ヒロ
GP-80 乳器-82 (2才)
岩手県 八幡牧場 所有
母の父 : ジェニー ルー MRSHL トイストリー ET

Milk +1,030 kg 決定得点 +0.26
Fat +39 kg -0.01% 体貌と骨格 -0.08
SNF +85 kg +0.01% 肢蹄 +0.30
Pro +42 kg +0.09% 乳用強健性 -0.67
(88%R 49 D/40 H) 乳器 +0.62
体細胞スコア 1.94 (78%R 40 D/32 H)

産子難産率 6% (予測値) 気質 101
娘牛難産率 6% (27%R) 搾乳性 100
産子死産率 6% (69%R) 在群期間 103 (60%R)
娘牛死産率 5% (39%R) 泌乳持続性 +1.53 (84%R)
娘牛受胎率 37% (53%R) 空胎日数 142日 (63%R)

娘牛平均成績

M 11,134 kg
F 427 kg 3.85%
SNF 957 kg 8.60%
P 363 kg 3.28%
決定得点 79.2



形質	程度	▼-2	▼-1	▼0	▼1	▼2	程度	SBV
高さ	低い						高い	0.42
胸の幅	狭い						広い	1.40
体の深さ	浅い						深い	2.12
鋭角性	欠く						富む	1.24
B C S	痩せ						肥え	0.41
尻の角度	坐骨高						坐骨低	0.66
坐骨幅	狭い						広い	0.32
後肢側望	直飛						曲飛	1.22
後肢後望	寄る						平行	0.56
蹄の角度	小さい						大きい	0.63
前乳房の付着	弱い						強い	0.29
後乳房の高さ	低い						高い	1.55
後乳房の幅	狭い						広い	1.73
乳房の懸垂	弱い						強い	1.84
乳房の深さ	深い						浅い	2.00
前乳頭の配置	外付						内付	0.81
後乳頭の配置	外付						内付	0.28
前乳頭の長さ	短い						長い	0.99
体貌と骨格	低い						高い	0.12
肢蹄	低い						高い	0.91
乳用強健性	低い						高い	1.23
乳器	低い						高い	1.20
決定得点	低い						高い	0.58

長命連産効果 8位

泌乳持続性 10位

JP5H56854

T-U Faith Forward



CDF BLF CVF BYF 56854 個体識別番号 1408910649

NTP +2,061

産乳成分 +1,326

長命連産効果 +109,943円

耐久性成分 +488

乳代効果 +54,960円

疾病繁殖成分 +247

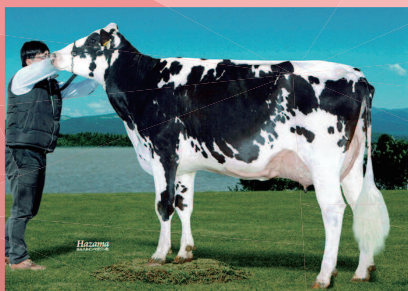


ジエバ ユクブ ラター ET

イメラルト エーカ-エス-T-バクター
ジニアバ ユクシヨツテルバ-ヒ ET

ティユーフェイス ファシス ET

シャールステール スーパー スティション ET
ティユーフェイス ファンタノ
サンディバレー ボルトン ET



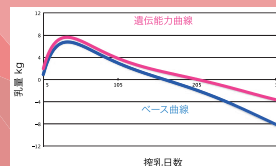
2465 ジェントル フオワード
GP-82 乳器-82 (2才)
浜中町 伊藤牧場 所有
母の父 : ティユー レディース マナー ジェントルマン

Milk +474 kg 決定得点 +1.33
Fat +25 kg +0.07% 体貌と骨格 +1.46
SNF +58 kg +0.13% 肢蹄 +0.95
Pro +30 kg +0.14% 乳用強健性 +0.46
(90%R 50 D/45 H) 乳器 +1.36
体細胞スコア 1.78 (79%R 42 D/38 H)

産子難産率 8% (予測値) 気質 101
娘牛難産率 7% (34%R) 搾乳性 101
産子死産率 6% (56%R) 在群期間 103 (63%R)
娘牛死産率 4% (43%R) 泌乳持続性 +1.25 (84%R)
娘牛受胎率 48% (56%R) 空胎日数 113日 (66%R)

娘牛平均成績

M 10,407 kg
F 399 kg 3.86%
SNF 895 kg 8.61%
P 336 kg 3.24%
決定得点 79.2



形質	程度	▼-2	▼-1	▼0	▼1	▼2	程度	SBV
高さ	低い						高い	2.35
胸の幅	狭い						広い	2.00
体の深さ	浅い						深い	0.82
鋭角性	欠く						富む	0.08
B C S	痩せ						肥え	2.12
尻の角度	坐骨高						坐骨低	0.97
坐骨幅	狭い						広い	1.95
後肢側望	直飛						曲飛	0.81
後肢後望	寄る						平行	1.18
蹄の角度	小さい						大きい	1.56
前乳房の付着	弱い						強い	2.77
後乳房の高さ	低い						高い	0.40
後乳房の幅	狭い						広い	0.92
乳房の懸垂	弱い						強い	0.72
乳房の深さ	深い						浅い	2.74
前乳頭の配置	外付						内付	0.51
後乳頭の配置	外付						内付	0.08
前乳頭の長さ	短い						長い	0.89
体貌と骨格	低い						高い	2.19
肢蹄	低い						高い	2.90
乳用強健性	低い						高い	0.85
乳器	低い						高い	2.64
決定得点	低い						高い	2.92