

JP5H56304

Gold N SW
Gerald ET



生産者：更別村 日光 富男氏

NTP
No.
28

ジエラルド

CDF BLF CVF BYF 56304 個体識別番号 1358312319

Sort⁹⁰ FCM^{Max}で高受胎!

NTP

+2,383

産乳成分 耐久性成分 疾病繁殖成分
+2,100 +136 +147

長命連産効果 乳代効果
+68,664円 +124,686円

娘牛受胎率 1位 空胎日数 1位 耐久性成分 5位

乳用強健性 10位

シラビユーオマンジイラド ET

オービーマンフレッド ジヤステイ ET

シラビユーマーシグ ラツシ ET

ゴールドンオークスアラベル 1765 ET

ラヌ

ゴールドンオークススマベラ ET

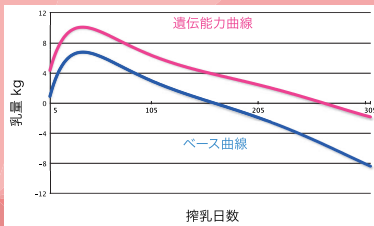
ピツクストン ショツテル ET

Milk +1,140 kg 決定得点 +0.68
Fat +57 kg +0.14% 体貌と骨格 +0.39
SNF +121 kg +0.13% 肢蹄 +0.18
Pro +40 kg +0.03% 乳用強健性 +0.90
(90%R 52 D/42 H) 乳器 +0.85
体細胞スコア 1.87 (78%R 40 D/36 H)

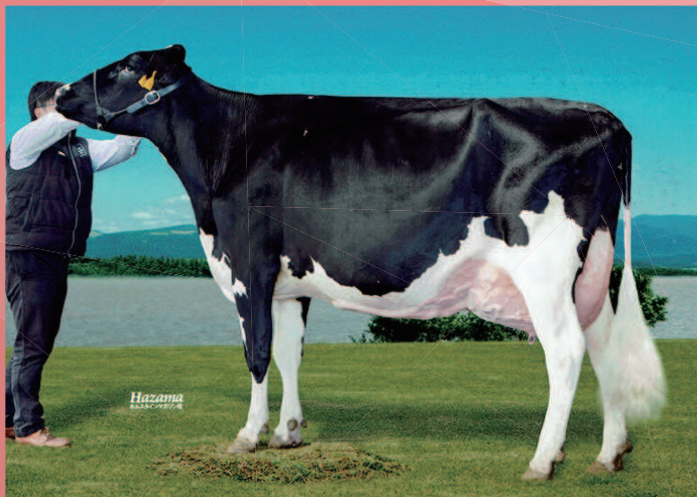
産子難産率 5% (84%R) 氣質 99
娘牛難産率 6% (30%R) 搾乳性 98
産子死産率 7% (95%R) 在群期間 100 (62%R)
娘牛死産率 5% (52%R) 泌乳持続性 +1.36 (87%R)
娘牛受胎率 47% (55%R) 空胎日数 128日 (65%R)

娘牛平均成績

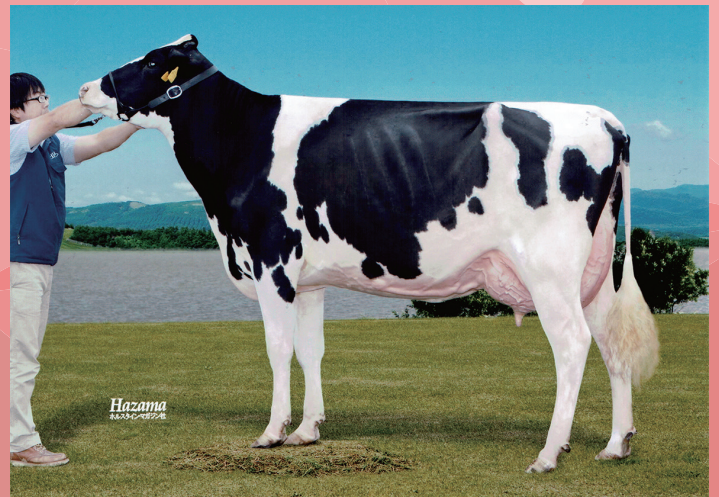
M 11,656 kg
F 449 kg 3.87%
SNF 1,009 kg 8.66%
P 375 kg 3.22%
決定得点 79.2



形質	程度	▼-2	▼-1	▼0	▼1	▼2	程度	SBV
高さ	低い						高い	0.83
胸の幅	狭い						広い	1.23
体の深さ	浅い						深い	2.05
鋭角性	欠く						富む	1.24
B C S	痩せ			★			肥え	0.19
尻の角度	坐骨高					★	坐骨低	1.66
坐骨幅	狭い						広い	1.31
後肢側望	直飛		★				曲飛	0.77
後肢後望	寄る						平行	1.17
蹄の角度	小さい						大きい	1.62
前乳房の付着	弱い						強い	1.43
後乳房の高さ	低い						高い	1.55
後乳房の幅	狭い						広い	3.48
乳房の懸垂	弱い						強い	2.07
乳房の深さ	深い						浅い	0.42
前乳頭の配置	外付		★				内付	0.04
後乳頭の配置	外付	★					内付	0.30
前乳頭の長さ	短い				★		長い	1.72
体貌と骨格	低い						高い	0.59
肢蹄	低い						高い	0.55
乳用強健性	低い						高い	1.66
乳器	低い						高い	1.64
決定得点	低い						高い	1.48



パンブードミノ ジエラルド (2産)
GP-82 乳器-82 (2才)
士幌町 (有) 竹腰牧場 所有
母の父: KDC ベストフレイト ET



ミツキータール ダイアモンド ジエラルド
GP-81 乳器-81 (2才)
浜中町 菊地牧場 所有
母の父: リンカーンビル ショツト レイザー ET