

JP5H55552

Sunword Super Emotion ET

NTP No. 16

エモーション

CDF BLF CVF BYF 55552 個体識別番号 1266410275



生産者：更別村 日光 富男氏

Sort⁹⁰ FCM^{Max}で高受胎!

NTP

+2,524

産乳成分 耐久性成分 疾病繁殖成分
+2,425 +167 -68

長命連産効果 乳代効果
+93,248円 +136,140円

泌乳持続性 1位 産乳成分 9位 SNF量 10位

シャレスタールスイーション ET | インドロッド PVFボリヴァー ET
 シャレスタールスイートスター
 サワード GLDビツキ ET | イメラルド I-カーエスI-T-バクスター
 グレンデイハイブアンホマンビビイ ET
 オービーマンフレッド ジヤステイ ET

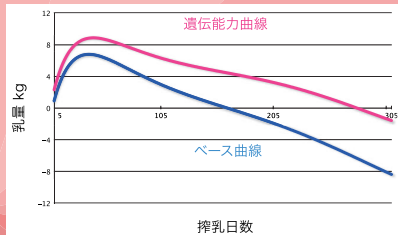
Milk +1,279 kg 決定得点 +0.32
 Fat +57 kg +0.07% 体貌と骨格 -0.28
 SNF +128 kg +0.14% 肢蹄 +0.35
 Pro +50 kg +0.08% 乳用強健性 +0.07
 (99%R 4135 D/1629 H) 乳器 +0.41
 体細胞スコア 2.33 (98%R 1307 D/613 H)

産子難産率 5% (96%R) 気質 102
 娘牛難産率 7% (96%R) 搾乳性 100
 産子死産率 6% (99%R) 在群期間 101 (97%R)
 娘牛死産率 5% (95%R) 泌乳持続性 +2.62 (97%R)
 娘牛受胎率 27% (94%R) 空胎日数 156日 (96%R)

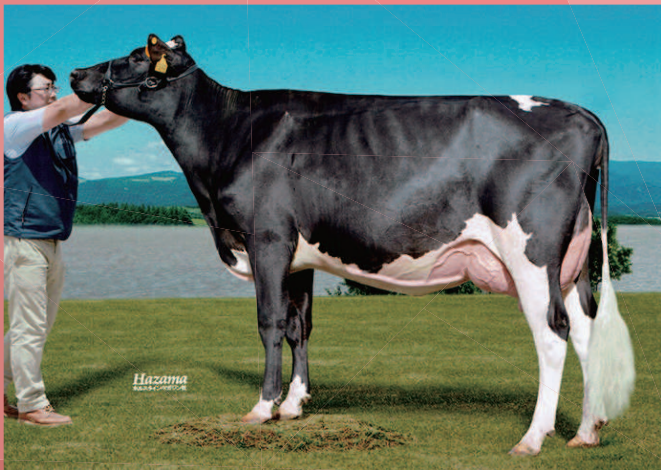
形質	程度	▼-2	▼-1	▼0	▼1	▼2	程度	SBV
高さ	低い						高い	0.26
胸の幅	狭い						広い	0.57
体の深さ	浅い						深い	0.70
鋭角性	欠く						富む	0.19
B C S	痩せ			★			肥え	1.56
尻の角度	坐骨高					★	坐骨低	0.67
坐骨幅	狭い						広い	1.24
後肢側望	直飛						曲飛	0.98
後肢後望	寄る						平行	1.39
蹄の角度	小さい						大きい	0.51
前乳房の付着	弱い						強い	0.01
後乳房の高さ	低い						高い	1.14
後乳房の幅	狭い						広い	0.30
乳房の懸垂	弱い						強い	3.12
乳房の深さ	深い						浅い	0.47
前乳頭の配置	外付			★			内付	1.98
後乳頭の配置	外付	★					内付	1.10
前乳頭の長さ	短い				★		長い	0.35
体貌と骨格	低い						高い	0.43
肢蹄	低い						高い	1.08
乳用強健性	低い						高い	0.13
乳器	低い						高い	0.80
決定得点	低い						高い	0.69

娘牛平均成績

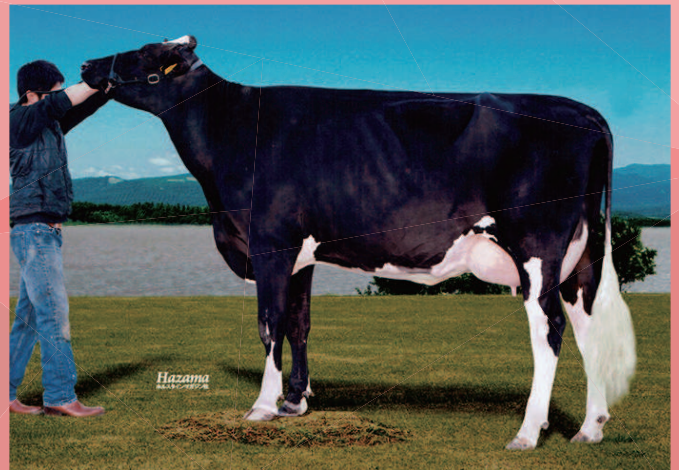
M 11,261 kg
 F 440 kg 3.92%
 SNF 973 kg 8.64%
 P 360 kg 3.20%
 決定得点 79.2



セカンドクロップ娘牛



オムラ エモーション メモリー
 GP-81 乳器-82 (2才)
 枝幸町 小椋義則牧場 所有
 母の父:ハッピーライブ ファイット ET



ジュールボックス ヒラリー アップル エンジェル
 GP-83 乳器-82 (2才)
 湧別町 菅井牧場 所有
 母の父:パーアードン スター CRI ET