

写真

	父	母の父	祖母の父	性別	枝肉重量	0-1 面積	バラ 厚さ	皮下 脂肪	歩留 基準値	BMS	歩留 肉質	単価	枝肉価格	販売日	肥育地	開催名	受賞区分
1	美津金幸	美国桜	茂洋	去勢	616	87	10.3			12	A 5			R4.9.9	山形	一般出荷	
	美津金幸	花国安福	第2平茂勝	去勢	491	85	8.4	2.1	78.0	12	A 5			R4.9.15	北海道	一般出荷	
	美津金幸	福乃百合	諒太郎	去勢	616	77	9.0	2.7	75.3	10	A 5	2,297	1,414,952	R4.9.9	栃木	第141回 JAなすの肥育牛部会和牛枝肉研究会	
	美津金幸	安福久	忠富士	去勢	584	80	8.7	1.8	76.7	10	A 5	2,321	1,355,464	R4.9.9	栃木	第141回 JAなすの肥育牛部会和牛枝肉研究会	
	愛之國	北乃大福	21世紀	去勢	584	72	10.1			12	A 5			R4.8.25	新潟	一般出荷	
	愛之國	美津照重	安福久	去勢	570	97	9.0	1.7	79.4	12	A 5	2,660	1,516,200	R4.9.8	福島	第58回 JAふくしま未来「福島牛」枝肉共励会	優良賞
	愛之國	美津照重	安福久	去勢	570	97	9.0			12	A 5			R4.9.8	福島	福島牛 枝肉共励会	優良賞
	愛之國	IVF		去勢	570	8	8.9			12	A 5			R4.9.9		第9回全畜連「月齢」牛枝肉共励会・和牛の部	
	愛之國	百合茂	第1花国	去勢	671	83	9.4	2.3	76.0	11	A 5	2,497	1,675,487	R4.9.21	栃木	第29回小山市肉牛枝肉共励会	優秀賞
	愛之國	菊福秀	忠富士	去勢	655	91	10.3	1.8	78.4	11	A 5	2,262	1,481,610	R4.9.8	福島	第58回 JAふくしま未来「福島牛」枝肉共励会	優良賞
2	愛之國	美津照重	諒太郎	去勢	490	66	8.9	2.0	76.1	11	A 5			R4.9.15	北海道	一般出荷	
	愛之國	華春福	安糸福	去勢	622	82	9.0	3.5	75.2	10	A 5	2,257	1,403,854	R4.9.21	栃木	第29回小山市肉牛枝肉共励会	
	愛之國	茂洋	安福久	去勢	583	74	8.9	4.0	74.1	10	A 5	2,218	1,293,094	R4.9.7	宮城	第88回みやぎ山南農協肥育牛部会枝肉共進会	
	愛之國	安糸福	福桜(宮崎)	去勢	560	62	8.4	1.9	74.4	10	A 5	2,551	1,428,560	R4.9.14	栃木	とちぎ和牛 令和4年度第2回JAかみつが和牛枝肉研究会	優良賞
	愛之國	光平照	百合茂	去勢	546	65	8.9	3.8	73.6	10	A 5	2,112	1,153,152	R4.9.8	福島	第58回 JAふくしま未来「福島牛」枝肉共励会	
3	福乃百合	安福久	勝忠平	去勢	663	88	9.6	1.8	77.3	12	A 5	2,716	1,800,708	R4.9.6	宮城	第12回新みやぎ農協あさひな肉牛枝肉共励会	
4	新岡光81	安福久	福栄	去勢	636	91	9.6			12	A 5			R4.8.26	茨城	第72回「名人会」肉用牛枝肉研究会	優良賞
	新岡光81	聖香藤	福之國	去勢	590	109	9.1	1.7	80.8	12	A 5			R4.9.15	北海道	一般出荷	
	秋忠平	美津照重	北福波	去勢	605	86	9.4			12	A 5			R4.8.25	山形	一般出荷	
5	秋忠平	美国桜	安福久	去勢	543	94	10.3			12	A 5			R4.8.26	北海道	第72回「名人会」肉用牛枝肉研究会	優良賞
	秋忠平	美国桜		去勢	574	108	10.0	2.0	81.1	11	A 5	2,761	1,584,814	R4.9.13	岩手	第20回岩手県農協肉牛枝肉研究会	優秀賞
	百合勝安	平茂晴	花之國	去勢	616	83	10.2	3.0	76.6	11	A 5	2,253	1,387,848	R4.9.9	宮城	第15回JAグループ「仙台牛」担い手枝肉共進会	
	百合勝安	美津照	百合茂	去勢	602	74	9.3	2.8	75.3	9	A 5	2,272	1,367,744	R4.9.8	栃木	第65回とちぎ和牛下都賀地方 グランプリ	ベスト歩留賞
	福増	安福久	勝忠平	去勢	616	121	9.6	3.0	81.2	12	A 5	2,938	1,809,808	R4.9.9	栃木	第141回 JAなすの肥育牛部会和牛枝肉研究会	最優秀賞
	福増	勝早桜5	花美千	去勢	533	81	8.6	2.5	76.8	11	A 5			R4.9.15	北海道	一般出荷	
	福増	勝三宝	平茂勝	去勢	530	79	8.0	3.0	75.6	11	A 5	2,341	1,241,198	R4.9.6	熊本	肉牛出荷者組合青壮年部枝肉勉強会	
	福増	安茂勝	安平	雌	425	80	8.3	2.5	77.9	11	A 5	3,040	1,292,000	R4.9.8	栃木	第65回とちぎ和牛下都賀地方 グランプリ	優良賞
	福増	忠富士	福之國	去勢	672	105	9.8	3.7	77.8	10	A 5	2,202	1,479,744	R4.9.21	栃木	第29回小山市肉牛枝肉共励会	優良賞
	福増	勝忠平	第1花国	去勢	576	78	9.3	2.9	76.0	10	A 5	2,334	1,344,384	R4.9.8	栃木	第65回とちぎ和牛下都賀地方 グランプリ	
	福増	芳之國	勝三宝	去勢	512	70	7.7	3.2	74.3	10	A 5	2,231	1,142,941	R4.9.6	熊本	肉牛出荷者組合青壮年部枝肉勉強会	
	福増	美国桜	安福久	去勢	504	78	8.7			10	A 5			R4.9.14	岩手	岩手ふるさと農協「前沢牛」牛好会第28回枝肉研究会	優秀賞
	茂晴花	福華1	安福久	去勢	663	95	10.6			12	A 5			R4.9.9		第9回全畜連「月齢」牛枝肉共励会・和牛の部	
	茂晴花	菊福秀	平茂勝	去勢	554	67	8.6	2.2	75.0	12	A 5	2,572	1,424,888	R4.9.9	宮城	第15回JAグループ「仙台牛」担い手枝肉共進会	
	茂晴花	幸紀雄	安福久	去勢	482	96	7.1			12	A 5			R4.9.8	岩手	一般出荷	
	茂晴花	百合茂	美国桜	去勢	610	92	9.3	2.2	78.0	11	A 5	2,791	1,702,510	R4.9.9	宮城	第15回JAグループ「仙台牛」担い手枝肉共進会	
	茂晴花	百合茂		去勢	611	87	8.7	2.4	76.7	10	A 5	2,289	1,398,579	R4.9.13	岩手	第20回岩手県農協肉牛枝肉研究会	
	福之姫	百合茂	安福久	去勢	639	97	10.1	2.0	79.0	12	A 5	3,507	2,240,973	R4.9.9	宮城	第15回JAグループ「仙台牛」担い手枝肉共進会	升光賞
	福之姫	勝平正	安福久	去勢	594	125	10.0			12	A 5			R4.8.26	栃木	第72回「名人会」肉用牛枝肉研究会	最優秀賞
	福之姫	耕富士	安福久	去勢	567	97	8.1	1.5	79.0	12	A 5	2,895	1,641,465	R4.9.14	栃木	とちぎ和牛 令和4年度第2回JAかみつが和牛枝肉研究会	優秀賞
	福之姫	美国桜	勝忠平	去勢	523	79	8.9	2.2	77.0	12	A 5	2,911	1,522,453	R4.9.9	栃木	第141回 JAなすの肥育牛部会和牛枝肉研究会	優秀賞
	福之姫	美津福	平茂勝	去勢	645	80	9.1	3.5	74.7	11	A 5	2,401	1,548,645	R4.9.7	宮城	第88回みやぎ山南農協肥育牛部会枝肉共進会	最優秀賞
	福之姫	百合茂	安福165の9	去勢	499	74	7.9			11	A 5			R4.9.14	岩手	岩手ふるさと農協「前沢牛」牛好会第28回枝肉研究会	優良賞
	福之姫	喜亀忠	安福久	去勢	570	88	8.0	2.6	76.7	10	A 5	2,515	1,433,550	R4.9.14	栃木	とちぎ和牛 令和4年度第2回JAかみつが和牛枝肉研究会	優良賞

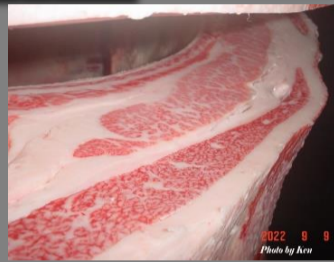
交配の参考にもご活用ください！

父	母の父	性別	枝肉重量	ロース面積	バラ厚さ	皮下脂肪	歩留基準値	BMS	歩留	肉質	単価	枝肉価格	販売日	肥育地	開催名	受賞区分
秋忠平	杵ノタイン	去勢	665					9	A	5	1,761	1,170,712	R4.9.5	長崎	第51回西日本地区肉用牛交雑種共進会	銅賞1席
秋忠平	杵ノタイン	雌	637					6	A	4	1,453	924,979	R4.9.5	長崎	第51回西日本地区肉用牛交雑種共進会	
百合勝安	杵ノタイン	雌	456					7	B	4	1,409	642,363	R4.9.5	大分	第51回西日本地区肉用牛交雑種共進会	
百合勝安	杵ノタイン	去勢	658	59	7.4			6	B	4			R4.9.14	千葉	東日本産直ビーフ研究会	
愛之国	杵ノタイン	去勢	534	63	7.7			8	B	4			R4.9.14	千葉	東日本産直ビーフ研究会	
愛之国	杵ノタイン	去勢	613					7	B	4	1,599	980,666	R4.9.5	長崎	第51回西日本地区肉用牛交雑種共進会	
知恵久	杵ノタイン	去勢	585					5	B	4	1,596	933,021	R4.9.5	熊本	第51回西日本地区肉用牛交雑種共進会	
福乃百合	杵ノタイン	去勢	631					6	B	4	1,400	883,540	R4.9.5	長崎	第51回西日本地区肉用牛交雑種共進会	

当団種雄牛枝肉写真

1 一般出荷

去勢 美津金幸 × 美国桜 × 茂洋



枝肉重量: 616kg

ロース芯: 87cm²

バラ厚: 10.3cm

2 一般出荷

去勢 愛之国 × 美津照重 × 諒太郎



枝肉重量: 490kg

ロース芯: 66cm²

バラ厚: 8.9cm

3 第12回新みやぎ農協あさひな肉牛枝肉共励会

去勢 福乃百合 × 安福久 × 勝忠平



枝肉重量: 663kg

ロース芯: 88cm²

バラ厚: 9.6cm

4 第72回「名人会」肉用牛枝肉研究会

去勢 新岡光81 × 安福久 × 福栄



枝肉重量: 636kg

ロース芯: 91cm²

バラ厚: 9.6cm

5 一般出荷

去勢 秋忠平 × 美津照重 × 北福波



枝肉重量: 605kg

ロース芯: 86cm²

バラ厚: 9.4cm

Sort⁹⁰ 性選別精液ラインナップ

種雄牛	選別精液		備考
	Y	X	
P黒1112 福華鶴	○		
P黒1099 百合美	○		
P黒1061 貴隼桜	○	○	
P黒1045 知恵久	○	○	
P黒1025 美津金幸	○	○	
P黒982 愛之国	○	○	
P黒964 光福久		○	IARS+
P黒960 光彦	○	○	IARS+ 在庫限り
P黒876 秋忠平	○	○	FMA+
P黒829 茂晴花	○	○	
P黒827 百合勝安	○	○	
C黒001 勝茂久	○		
E黒013 福増		○	在庫限り

※在庫はお問合せください。

