

黒毛和種

最近の種雄牛別枝肉成績

令和4年 9月 岡山種雄牛センター

写真

父	母の父	祖母の父	性別	枝肉重量	0-1 面積	バラ 厚さ	皮下 脂肪	歩留 基準値	BMS	歩留 肉質	単価	枝肉価格	販売日	肥育地	開催名	受賞区分
知恵久	茂晴花	美津照重	去勢	518	76	9.4	1.7	77.5	11	A 5	2,508	1,299,144	R4.7.10	島根	一般出荷	
知恵久	美国桜	美津百合	去勢	498	73	8.1	1.9	76.4	9	A 5	2,355	1,172,790	R4.7.10	島根	一般出荷	
知恵久	芳之国	美津照重	去勢	469	65	6.3	1.3	75.0	9	A 5	2,360	1,106,840	R4.7.10	島根	一般出荷	
美津金幸	美国桜	安福久	去勢	526	96	9.3	1.0	80.7	12	A 5			R4.8.25	香川	一般出荷	
美津金幸	隆之国	茂勝栄	雌	459	68	8.5			11	A 5			R4.8.8	北海道	一般出荷	
美津金幸	安糸福	平茂勝	雌	424	67	7.7			11	A 5			R4.8.10	宮城	一般出荷	
美津金幸	諒太郎	安福久	去勢	484	65	7.2			10	A 5			R4.7.22	北海道	一般出荷	
1 光福久	耕富士	秀正実	雌	458	84	7.7			12	A 5			R4.8.8	三重	一般出荷	
舞菊福	百合勝安	安茂勝	去勢	463	66	7.9	1.9	75.8	9	A 5	2,314	1,071,382	R4.7.29	茨城	全農茨城県本部常陸牛枝肉研究会	
愛之国	安福久	平茂勝	去勢	634	84	9.7	2.5	76.6	12	A 5	2,439	1,546,326	R4.8.10	栃木	第140回記念 JAなすのメモリアル和牛枝肉研究会	優良賞
愛之国	百合白清2	安福久	雌	439	81	8.7	2.2		12	A 5	2,708	1,890,083	R4.8.23	佐賀	令和4年度JAからつ肥育牛部会女性部枝肉研修会	
愛之国	安福久		去勢	580	61	9.7	4.8	72.2	11	A 5	2,161	1,253,380	R4.8.2	岩手	第14回いわて南牛枝肉共励会	
2 愛之国	百合茂	北国7の8	去勢	567	77	8.6			11	A 5			R4.7.21	茨城	第6回JAうつのみや・かみつが和牛枝肉研究会	
愛之国	美国桜	金幸	去勢	531					11	A 5	2,667	1,415,110	R4.8.25		令和4年度JA7伊万里 伊万里特選飼料枝肉勉強会	
愛之国	百合茂	安福久	雌	506	77	9.5			11	A 5			R4.8.8	山形	一般出荷	
愛之国	幸紀雄	北福波	去勢	580	80	9.2	2.3		10	A 5	2,553	1,481,251	R4.8.23	佐賀	令和4年度JAからつ肥育牛部会女性部枝肉研修会	
愛之国	勝忠平	美津照	去勢	555	66	9.7	3.8	74.1	10	A 5	2,293	1,272,615	R4.8.10	栃木	第140回記念 JAなすのメモリアル和牛枝肉研究会	
3 秋忠平	美津照重	芳之国	去勢	550	95	9.3			12	A 5			R4.7.28	山形	一般出荷	
秋忠平	美津照重	第1花国	去勢	575	96	9.3			12	A 5			R4.8.9	宮城	一般出荷	
秋忠平	安福久		去勢	587	105	9.4			11	A 5	2,683	1,574,921	R4.7.14	山口	令和4年 福嶋牧場阿知須牛枝肉研究会	
福之姫	諒太郎		去勢	734	98	10.1			12	A 5	2,689	1,973,726	R4.7.14	山口	令和4年 福嶋牧場阿知須牛枝肉研究会	
福之姫	安福久	平茂勝	去勢	702	88	11.6			12	A 5			R4.7.22	岩手	第18回いわて奥州牛枝肉研究会	優秀賞
福之姫	安福久		去勢	694	120	9.7			12	A 5	2,700	1,873,800	R4.7.14	山口	令和4年 福嶋牧場阿知須牛枝肉研究会	
福之姫	百合茂	安平	去勢	687	102	9.6	3.1	77.8	12	A 5	2,200	1,511,400	R4.8.24	栃木	第48回 JAおやま肉牛枝肉研究会	
福之姫	安福久		去勢	653	110	9.6			12	A 5	2,600	1,697,800	R4.7.14	山口	令和4年 福嶋牧場阿知須牛枝肉研究会	
福之姫	華春福	百合茂	去勢	648	88	10.4	2.8	77.2	12	A 5	2,402	1,556,496	R4.8.18	栃木	とちぎ和牛 令和4年度第1回JAかみつが和牛枝肉研究会	優秀賞
福之姫	安福久	勝忠平	去勢	631	117	10.8	1.6	82.5	12	A 5	2,947	1,859,557	R4.8.26	茨城	全農茨城県本部常陸牛枝肉研究会	最優秀賞
福之姫	安福久		去勢	628	119	10.0			12	A 5	2,626	1,649,128	R4.7.14	山口	令和4年 福嶋牧場阿知須牛枝肉研究会	
福之姫	安福久	平茂勝	去勢	601	94	10.3	3.1	78.2	12	A 5	2,705	1,625,705	R4.8.10	栃木	第140回記念 JAなすのメモリアル和牛枝肉研究会	優秀賞
福之姫	隆之国	美津照重	去勢	592	76	10.3	3.1	75.9	12	A 5	2,449	1,449,808	R4.7.29	茨城	全農茨城県本部常陸牛枝肉研究会	
4 福増	美国桜		去勢	675	154	10.7			12	A 5	2,801	1,890,675	R4.7.14	山口	令和4年 福嶋牧場阿知須牛枝肉研究会	優秀賞
福増	花国安福	安福久	去勢	641	112	9.4	1.6	80.7	12	A 5	2,199	1,409,559	R4.8.10	栃木	第140回記念 JAなすのメモリアル和牛枝肉研究会	
福増	金太郎3	安福久	去勢	574	96	9.5	1.8	79.4	12	A 5	2,408	1,382,192	R4.8.10	栃木	第140回記念 JAなすのメモリアル和牛枝肉研究会	
福増	安福久		去勢	529	96	8.6	1.7	79.5	12	A 5	3,004	1,589,116	R4.8.2	岩手	第14回いわて南牛枝肉共励会	名誉賞
福増	華春福	金幸	去勢	518	88	8.3			12	A 5			R4.7.29	新潟	一般出荷	
福増	安福久	平茂勝	去勢	475	86	9.8	2.0		12	A 5	2,602	1,235,169	R4.8.23	佐賀	令和4年度JAからつ肥育牛部会女性部枝肉研修会	
福増	美国桜	安福久	去勢	559	106	8.4	2.1	79.9	9	A 5	2,136	1,194,024	R4.8.19	山形	第53回「総称山形牛」枝肉共励会	
茂晴花	諒太郎	隆之国	去勢	596	88	10.2	1.6	78.8	12	A 5	2,643	1,575,228	R4.8.10	栃木	第140回記念 JAなすのメモリアル和牛枝肉研究会	
茂晴花	美津照重	茂洋	去勢	592	74	9.3	2.2	75.9	12	A 5	2,536	1,501,312	R4.8.23	宮城	第49回加美郡総合畜産共進会(枝肉の部) ｷﾞﾙﾄﾞ ｶﾞ賞	
茂晴花	安福久		去勢	543	93	10.4			12	A 5	2,760	1,498,680	R4.7.14	山口	令和4年 福嶋牧場阿知須牛枝肉研究会	
茂晴花	安福久		去勢	536	78	9.7	2.7	76.9	12	A 5	2,522	1,351,792	R4.8.2	岩手	第14回いわて南牛枝肉共励会	
茂晴花	勝早桜5		去勢	550	74	7.7	1.9	75.6	11	A 5	2,431	1,337,050	R4.8.2	岩手	第14回いわて南牛枝肉共励会	
茂晴花	百合茂	白清85の3	去勢	517	84	8.2			11	A 5			R4.7.22	山形	第27回庄内みどり農協肉牛共励会	最優秀賞
美津百合	烏帽子		去勢	565	97	9.8			12	A 5	2,786	1,574,090	R4.7.14	山口	令和4年 福嶋牧場阿知須牛枝肉研究会	

交配の参考にもご利用ください!

交雑種

最近の種雄牛別枝肉成績

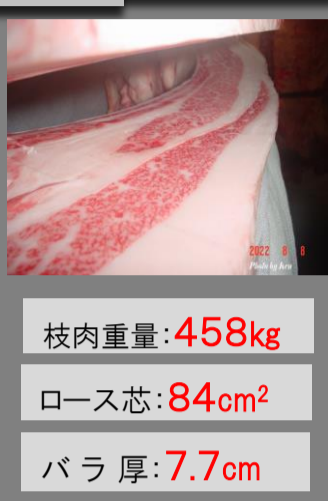
令和4年 9月 岡山種雄牛センター

父	母の父	性別	枝肉重量	ロース面積	バラ厚さ	皮下脂肪	歩留基準値	BMS	歩留肉質	単価	枝肉価格	販売日	肥育地	開催名	受賞区分
貴隼桜	杵刈ケン	去勢	513	49	7.2			8	B 5			R4.7.21	千葉	東日本産直ビーフ研究会	
秋忠平	杵刈ケン	去勢	588	98	9.5			7	A 4			R4.7.29	青森	第142回「月齢」交雑種枝肉勉強会	優良賞

当団種雄牛枝肉写真

1 一般出荷

雌 光福久 × 耕富士 × 秀正実



枝肉重量: 458kg

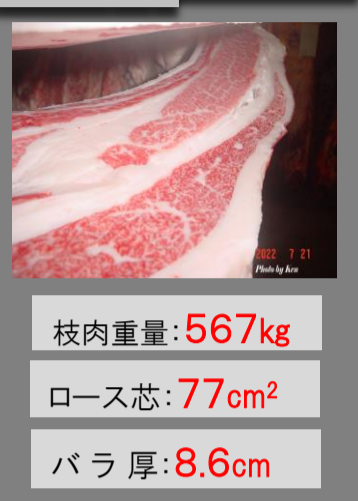
ロース芯: 84cm²

バラ厚: 7.7cm

2022 8 8
Photo by Ken

2 第6回JAうつのみや・かみつが和牛枝肉研究

去勢 愛之國 × 百合茂 × 北国7の8



枝肉重量: 567kg

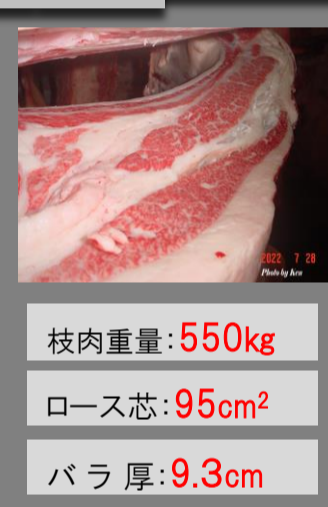
ロース芯: 77cm²

バラ厚: 8.6cm

2022 7 21
Photo by Ken

3 一般出荷

去勢 秋忠平 × 美津照重 × 芳之國



枝肉重量: 550kg

ロース芯: 95cm²

バラ厚: 9.3cm

2022 7 28
Photo by Ken

4 令和4年 福嶋牧場阿知須牛枝肉研究

去勢 福増 × 美国桜

優秀賞



枝肉重量: 675kg

ロース芯: 154

バラ厚: 10.7cm

2022 7 14
Photo by Ken

山口県 福嶋牧場 様出品

ゲノミック育種価当団第1位のBMS No.とロース芯面積！
父「福之姫」に迫る能力に期待大！



P黒1125
ふくのつる

福之鶴

福之姫 - 美津照重 - 忠富士

新規種雄牛3頭選抜！

令和4年10月より販売開始！

ゲノミック育種価当団第1位の歩留基準値とバラの厚さ！
枝肉6形質に欠点なく総合力◎



P黒1143
ふくみくに

福美国

美国桜 - 安福勝 - 北国茂

去勢現場検定成績トップクラス & 生体体重小さめ！
雄選別精液がおすすめ！



P黒1112
ふくはなつる

福華鶴

福華1 - 安福久 - 第1花園

FCMax

Sort⁹⁰

