

最近の種雄牛別枝肉成績

令和元年 7月上旬版 岡山種雄牛センター

黒毛和種

※母の父「安福久」を除く

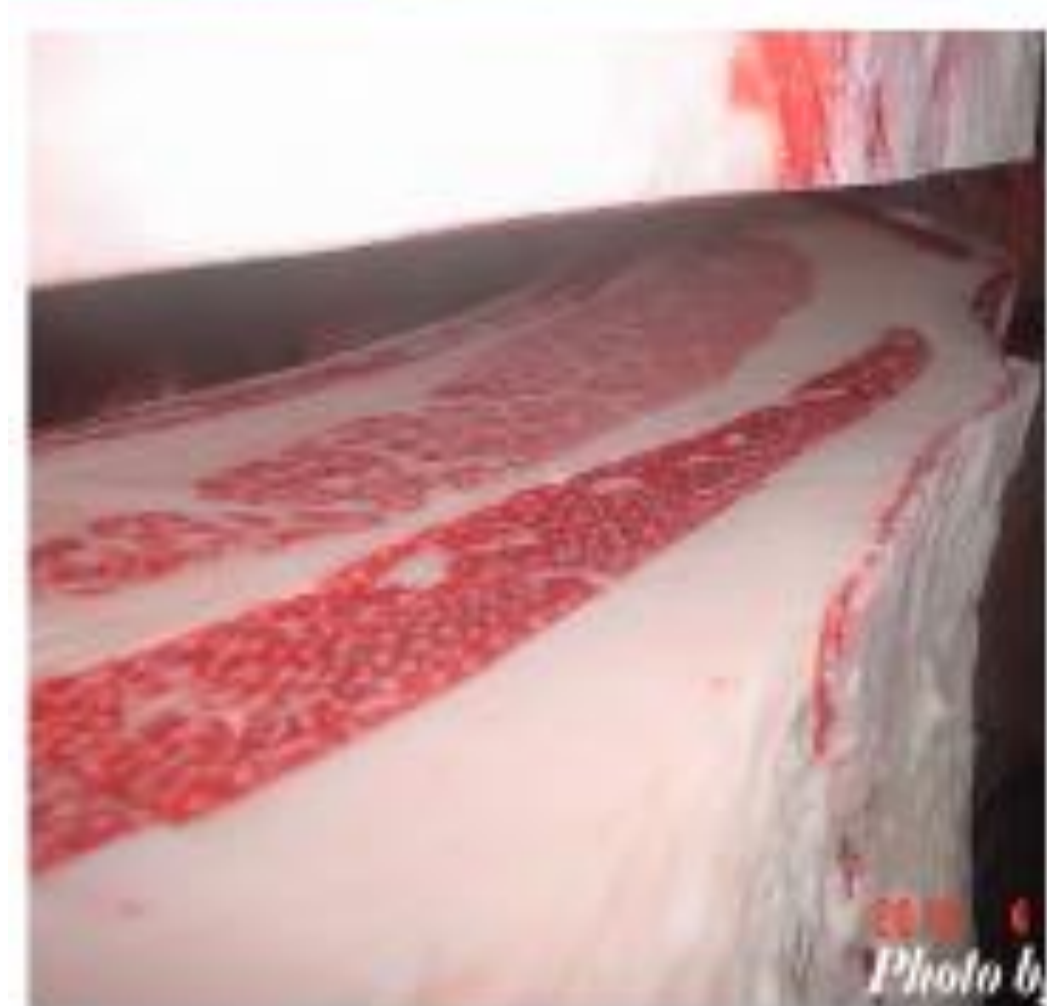
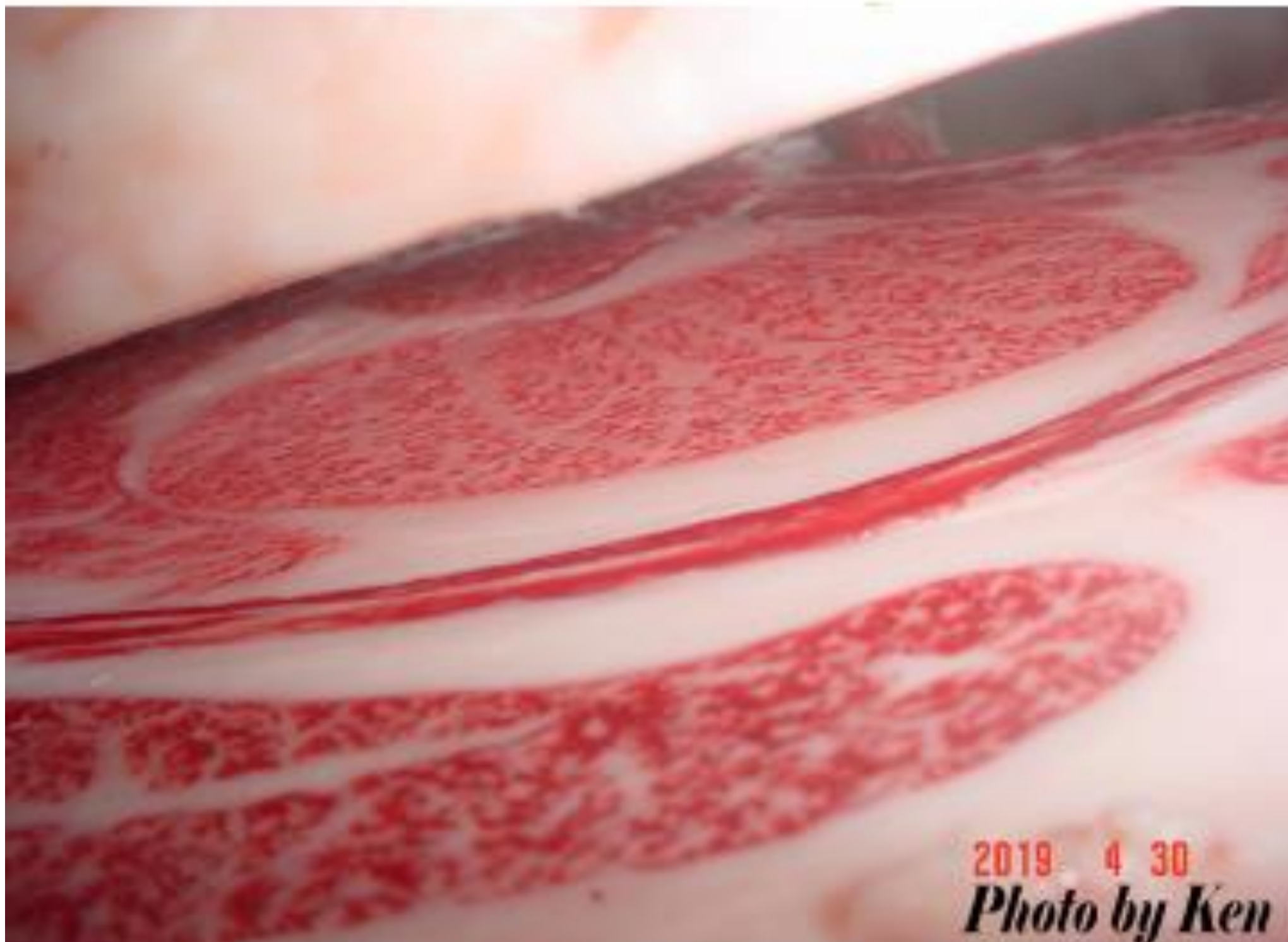
父	母の父	祖母の父	性別	枝肉重量	0-7面積	ハラ厚さ	皮下脂肪	歩留基準値	BMS	歩留	肉質	単価	枝肉価格	販売日	肥育地	食肉市場	開催名	受賞区分
幸忠栄	安茂勝	紋次郎	去勢	665	79	10.3			12	A5				H31.4.30	宮城	東京食肉市場	一般出荷	
美津茂重	勝早桜5	福栄	雌	542	64	8.7			12	A5				H31.4.30	宮城	東京食肉市場	一般出荷	
百合勝安	美国桜	金幸	去勢	548	90	8.5	1.8	78	10	A5	2,684	1,470,832	R1.5.23			東京食肉市場	全国霜降り牛研究会 第16回牛枝肉共励会（和牛の部）	
秋忠平	安茂勝		去勢	507	49	7.0	2.2	72	6	A4	2,037	1,032,759	R1.6.28	北海道		東京食肉市場	第21回 家畜改良事業団和牛枝肉研究会	
秋忠平	安平照		雌	450	57	7.8	4.1	73	6	A4	2,102	945,900	R1.6.28	三重		東京食肉市場	第21回 家畜改良事業団和牛枝肉研究会	
茂晴花	勝忠鶴	百合茂	去勢	669	112	9.4	1.6	81	12	A5	3,039	2,033,091	R1.5.24	茨城		東京食肉市場	第23回全農茨城県本部常陸牛枝肉共励会	優秀賞1席
茂晴花	菊福秀	平茂勝	去勢	614	84	9.2	2.7	76	12	A5	2,830	1,737,620	R1.5.30	宮城		東京食肉市場	第26回JAみやぎ登米肉牛部会「仙台牛」枝肉共進会	
茂晴花	勝忠平	安福久	去勢	582	106	8.7	1.6	80	12	A5	2,982	1,735,524	R1.6.13	栃木		東京食肉市場	とちぎ和牛 第16回 JAかみつが和牛肥育部 婦人和牛	最優秀賞
茂晴花	勝忠平		去勢	507	62	7.8	2.6	74	12	A5	2,601	1,318,707	R1.6.5	岩手		東京食肉市場	第5回花巻農協肥育部会女性部枝肉研究会	優良賞
茂晴花	百合茂	安福久	去勢	505	88	8.4			12	A5			R1.6.18	宮城		東京食肉市場	第11回栗っこ農協「仙台牛」女性枝肉研究会	優秀賞
茂晴花	安福勝		去勢	544	66	8.2	2.6	74	11	A5	2,623	1,426,912	R1.6.5	岩手		東京食肉市場	第5回花巻農協肥育部会女性部枝肉研究会	優良賞
茂晴花	第2平茂勝		雌	402	44	6.3	2.4	72	10	A5	2,503	1,006,206	R1.5.14	岩手		東京食肉市場	令和元年度岩手県育種組合枝肉共励会	
福増	勝忠鶴	福重波（馬場）	去勢	512	63	7.7	2.9	74	5	A4	2,320	1,187,840	R1.6.7	栃木		東京食肉市場	第102回JAなすの肥育牛部会和牛枝肉研究会《とちぎ和牛	
百合清	茂洋	勝忠平	去勢	554	61	8.4	1.2	75	6	A4	1,948	1,079,192	R1.6.6	宮城		東京食肉市場	令和元年度『仙台牛』枝肉共進会	
美津百合	平茂晴	安平	去勢	574	86	9.3	2.2	78	12	A5	2,807	1,611,218	R1.5.15	栃木		東京食肉市場	第101回JAなすの肥育牛部会和牛枝肉研究会《とちぎ和牛	優良賞
美津百合	菊福秀		雌	393	59	7.8	2.4	75	11	A5	2,822	1,109,046	R1.5.14	岩手		東京食肉市場	令和元年度岩手県育種組合枝肉共励会	優良賞
光平照	平茂勝	北国7の8	去勢	630	110	9.4	2.0	80	12	A5	3,104	1,955,520	R1.5.22	栃木		東京食肉市場	第58回とちぎ和牛 JAしもつけJAおやまグランプリ “ グラプリ	
光平照	百合茂	安糸福	去勢	600	65	8.3	4.2	72	11	A5	2,687	1,612,200	R1.6.7	栃木		東京食肉市場	第102回JAなすの肥育牛部会和牛枝肉研究会《とちぎ和牛	優良賞
光平照	隆之国		去勢	584	91	10.5	1.5	80	11	A5	2,938	1,715,792	R1.5.23			東京食肉市場	全国霜降り牛研究会 第16回牛枝肉共励会（和牛の部）	
光平照	美穂国		去勢	541	78	8.9	3.1	76	11	A5	2,712	1,467,192	R1.6.28	三重		東京食肉市場	第21回 家畜改良事業団和牛枝肉研究会	
光平照	隆之国		雌	425	76	7.9	2.6	76	11	A5	2,681	1,139,425	R1.5.23			東京食肉市場	全国霜降り牛研究会 第16回牛枝肉共励会（和牛の部）	
芳之国	百合茂	安福久	去勢	565	72	10.5	3.4	68	12	A5	3,300	1,863,840	R1.5.14	佐賀	福岡市中央卸売市場食肉市場	第4回JAからつヤマト産素牛枝肉共励会		
芳之国	夏秋花		去勢	561	90	7.4	1.5	78	12	A5	3,000	1,683,000	R1.5.23			東京食肉市場	全国霜降り牛研究会 第16回牛枝肉共励会（和牛の部）	
芳之国	好平茂		去勢	612	91	9.5	3.0	77	11	A5	2,802	1,714,824	R1.5.23			東京食肉市場	全国霜降り牛研究会 第16回牛枝肉共励会（和牛の部）	
芳之国	美津照重	金幸	去勢	561	63	7.5	2.7	73	11	A5	2,703	1,516,383	R1.6.13	栃木		東京食肉市場	とちぎ和牛 第16回 JAかみつが和牛肥育部 婦人和牛	優良賞
芳之国	平茂勝	北国7の8	去勢	647	63	9.7	3.5	71	10	A5	2,390	1,546,091	R1.5.14	佐賀	福岡市中央卸売市場食肉市場	第4回JAからつヤマト産素牛枝肉共励会		
芳之国	平茂勝	神高福	去勢	550	75	9.0	2.5	76	11	A5	2,904	1,597,200	R1.6.12	栃木		東京食肉市場	第28回 JAおやま肉牛枝肉研究会	最優秀賞
美津照重	美国桜	百合茂	去勢	665	108	9.7	3.0	79	12	A5	2,846	1,892,590	R1.5.15	栃木		東京食肉市場	第101回JAなすの肥育牛部会和牛枝肉研究会《とちぎ和牛	優秀賞
美津照重	美穂国		去勢	620	105	8.5	1.4	80	12	A5	2,720	1,686,400	R1.5.23			東京食肉市場	全国霜降り牛研究会 第16回牛枝肉共励会（和牛の部）	優良賞
美津照重	聖香藤	第1花園	去勢	573	98	9.7			12	A5			R1.6.18	宮城		東京食肉市場	第11回栗っこ農協「仙台牛」女性枝肉研究会	優秀賞
美津照重	好平茂	安福久	去勢	569	125	9.1	2.3	83	12	A5	3,228	1,836,732	R1.6.6	宮城		東京食肉市場	令和元年度『仙台牛』枝肉共進会	最優秀賞
美津照重	芳之国		雌	418	64	8.6	2.5	76	12	A5	2,594	1,084,292	R1.6.28	三重		東京食肉市場	第21回 家畜改良事業団和牛枝肉研究会	
美津照重	平茂勝	百合茂	去勢	616	73	8.2	2.5	74	11	A5	2,731	1,682,296	R1.5.22	栃木		東京食肉市場	第58回とちぎ和牛 JAしもつけJAおやまグランプリ “ 優良賞	
美津照重	百合茂	安平	去勢	600	76	7.2	2.1	75	11	A5	2,633	1,579,800	R1.5.15	栃木		東京食肉市場	第101回JAなすの肥育牛部会和牛枝肉研究会《とちぎ和牛	
美津照重	百合茂	安福久	去勢	582	79	8.2	2.4	76	11	A5	2,350	1,367,700	R1.5.24	茨城		東京食肉市場	第23回全農茨城県本部常陸牛枝肉共励会	
美津照重	勝忠平		去勢	549	72	8.1	3.0	75	11	A5	2,305	1,265,445	R1.6.28	北海道		東京食肉市場	第21回 家畜改良事業団和牛枝肉研究会	
美津照重	夏秋花	百合茂	去勢	512	64	7.2	2.4	74	11	A5	2,751	1,408,512	R1.6.7	栃木		東京食肉市場	第102回JAなすの肥育牛部会和牛枝肉研究会《とちぎ和牛	優良賞
美津照重	百合茂	第1花園	去勢	510	73	8.5	2.3	76	11	A5	2,800	1,428,000	R1.6.13	栃木		東京食肉市場	とちぎ和牛 第16回 JAかみつが和牛肥育部 婦人和牛	優秀賞
美津照重	百合茂		去勢	627	69	9.8	2.3	75	10	A5	2,205	1,382,535	R1.5.14	岩手		東京食肉市場	令和元年度岩手県育種組合枝肉共励会	
美津照重	美穂国	勝平正	去勢	571	72	8.3	2.6	75	10	A5	2,288	1,306,448	R1.6.12	栃木		東京食肉市場	第28回 JAおやま肉牛枝肉研究会	
美津照重	金福晴		去勢	551	63	8.0	2.8	74	10	A5	2,641	1,455,191	R1.6.5	岩手		東京食肉市場	第5回花巻農協肥育部会女性部枝肉研究会	
美津照重	勝忠平	福之国	去勢	540	65	7.8	2.4	74	10	A5	2,702	1,459,080	R1.5.8	栃木		東京食肉市場	とちぎ和牛 第21回 上都賀農協和牛枝肉共励会	優良賞
美津照重	茂洋	勝忠平	去勢	528	79	8.2	2.2	77	10	A5	2,674	1,411,872	R1.6.7	栃木		東京食肉市場	第102回JAなすの肥育牛部会和牛枝肉研究会《とちぎ和牛	優良賞
美津照重	平茂晴	百合茂	去勢	511	65	7.8	2.7	74	10	A5	2,699	1,379,189	R1.6.13	栃木		東京食肉市場	とちぎ和牛 第16回 JAかみつが和牛肥育部 婦人和牛	優良賞
美津照重	勝忠平	福之国	去勢	496	74	8.4	2.8	76	10	A5	2,380	1,180,480	R1.6.12	栃木		東京食肉市場	第28回 JAおやま肉牛枝肉研究会	優良賞
美津照重	勝忠平	北国7の8	去勢	473	71	8.4	2.5	76	10	A5	2,582	1,221,286	R1.6.4	栃木		東京食肉市場	匠の味とちぎ和牛 第17回JAしもつけ肉牛部会婦人部枝	
美津照重	聖香藤	平茂勝	雌	425	67	8.0	2.2	76	10	A5	2,611	1,109,675	R1.5.24	茨城		東京食肉市場	第23回全農茨城県本部常陸牛枝肉共励会	

交雑種

父	母の父	性別	枝肉重量	0-1面積	バラ厚さ	皮下脂肪	歩留基準値	BMS	歩留	肉質	単価	枝肉価格	販売日	肥育地	食肉市場	開催名	受賞区分
秋忠平	杵ノタケ	去勢	603	64	7.8	3.0	71	4	B3	1,585	955,755	R1.5.23			東京食肉市場	全国霜降り牛研究会 第16回牛枝肉共励会 (交雑牛の部)	
光福久	杵ノタケ	雌	542	75	8.0			8	A5			R1.5.15			東京食肉市場	卵の花牛一般出荷	
福増	杵ノタケ	雌	464	76	7.1			6	A4			R1.5.9			東京食肉市場	東日本産直ビーフ研究会	
茂晴国	杵ノタケ	雌	473	66	7.5	2.1	73	6	A4	1,671	790,383	R1.5.23			東京食肉市場	全国霜降り牛研究会 第16回牛枝肉共励会 (交雑牛の部)	
百合勝安	杵ノタケ	去勢	577	70	7.7	2.5	72	7	A4	2,055	1,185,735	R1.5.10	栃木	東京食肉市場	令和元年度 第1回JAグループ栃木交雑種枝肉共励会	最優秀賞	
百合勝安	杵ノタケ	雌	683	78	10.6	4.4	72	6	B4	1,500	1,024,500	R1.5.23			東京食肉市場	全国霜降り牛研究会 第16回牛枝肉共励会 (交雑牛の部)	
美津照重	杵ノタケ	去勢	556	53	7.3	2.6	70	7	B4	1,533	852,348	R1.5.23			東京食肉市場	全国霜降り牛研究会 第16回牛枝肉共励会 (交雑牛の部)	
美津照重	杵ノタケ	去勢	544	66	6.3	3.0	71	6	B4	1,706	928,064	R1.5.10	栃木	東京食肉市場	令和元年度 第1回JAグループ栃木交雑種枝肉共励会		
美津照重	杵ノタケ	去勢	584	66	7.8	2.5	72	5	B4	1,719	1,003,896	R1.5.10	栃木	東京食肉市場	令和元年度 第1回JAグループ栃木交雑種枝肉共励会		

仙台牛 一般出荷

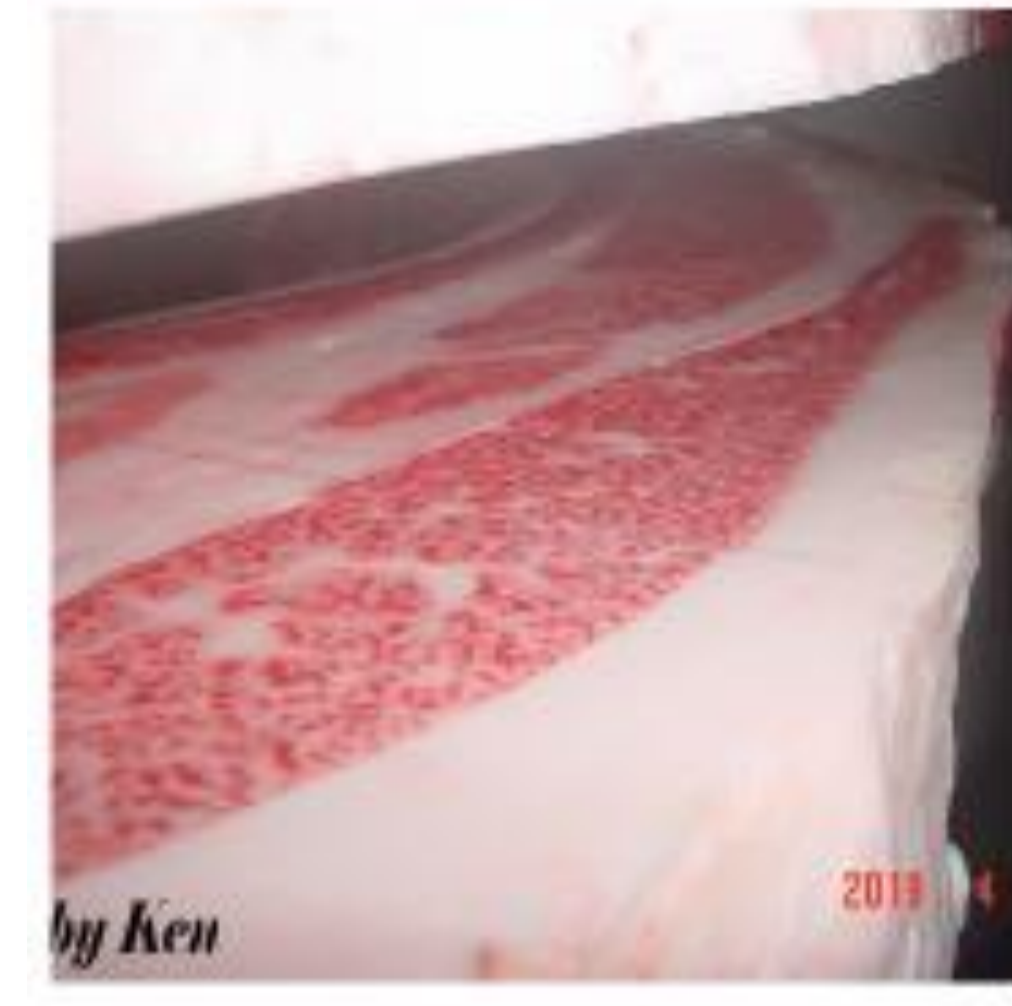
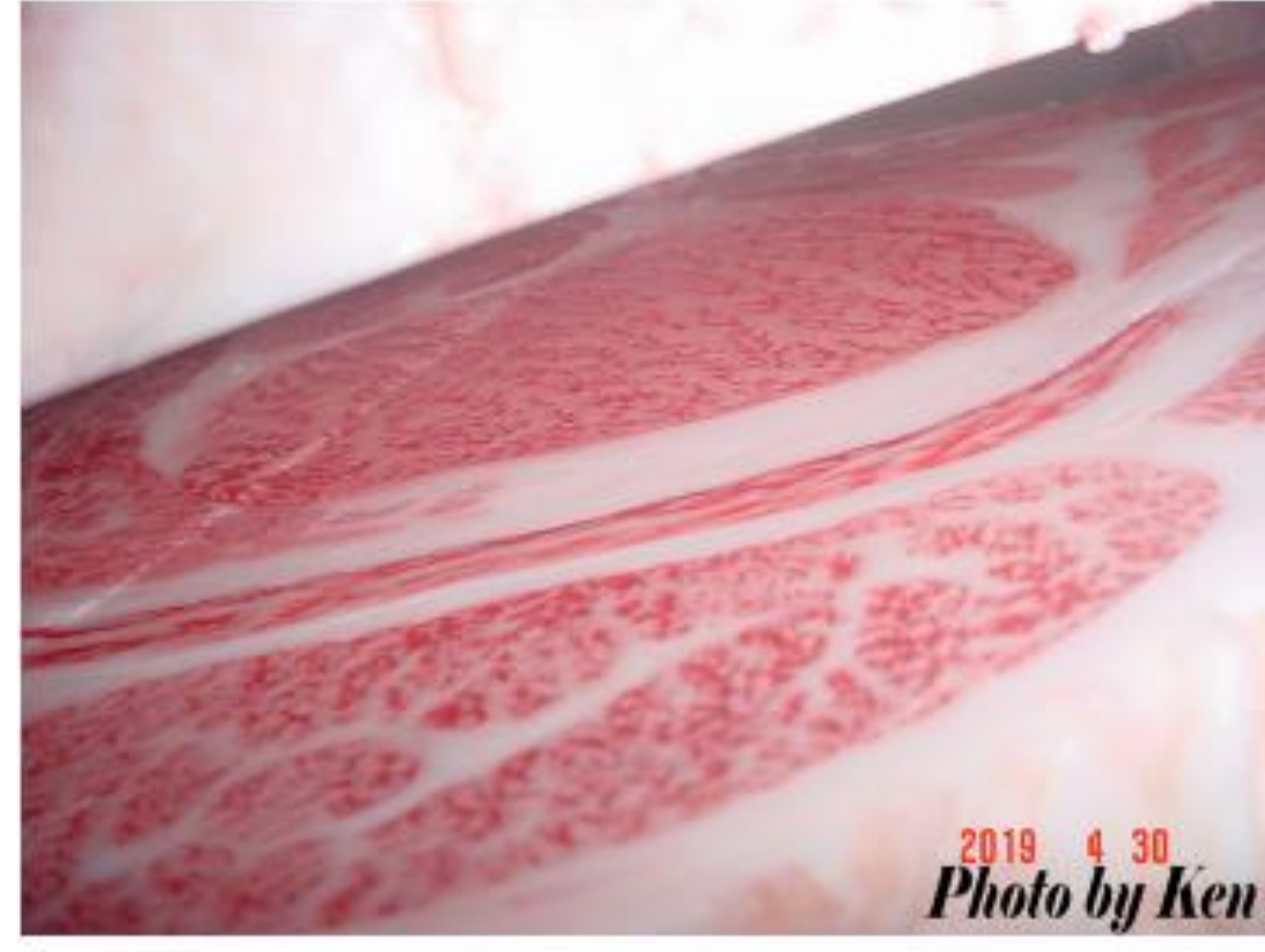
美津茂重 × 勝早栄 × 福栄



BMS:12 雌
A5
枝肉重量:542kg
ロース芯:64cm²
バラ厚:8.7cm

JAみやぎ仙南 一般出荷

幸忠栄 × 安茂勝 × 紋次郎



BMS:12 去勢
A5
枝肉重量:665kg
ロース芯:79cm²
バラ厚:10.3cm

第11回栗っこ農協「仙台牛」女性枝肉研究会

茂晴花 × 百合茂 × 安福久



BMS:12 去勢
A5
枝肉重量:505kg
ロース芯:88cm²
バラ厚:8.4cm

FCMaxラインナップ

略号	名号	通常精液	選別精液 (♂)	選別精液 (♀)
P黒982	愛之国	○	○	
P黒964	光福久			○
P黒960	光彦	○	○	○
P黒921	光平栄	○	○	
P黒910	福乃百合	○	○	
P黒876	秋忠平	○	○	○
P黒829	茂晴花		○	○
P黒827	百合勝安	○	○	○
P黒730	美津百合		○	○
P黒692	芳之国		○	
P黒685	光平照	○	○	
P黒647	美津照重		○	○
P黒612	菊花国		○	○
C黒001	勝茂久		○	
E黒013	福増		○	○

人工授精の受胎率を高めるために
以下のことを遵守してください

融解温度に注意!

- ▶ 必ず温度計とタイマーを使用しましょう
- ▶ 温度は**38℃**、融解時間は**15秒間**を厳守しましょう

温度管理に注意!

- ▶ 空気中にキャニスターを持ち上げることはストロー内温度を上昇させます
- ▶ ストローの仕分け作業は、必ず**液体窒素中**で行いましょう
- ▶ ストローが常に液体窒素中に**浸漬していること**が理想的な管理方法です
- ▶ キャニスターの**底を塞ぐ**などの工夫をおすすめします

当団が提供する **FCMax (Sort⁹⁰)**、および通常精液の取り扱い注意事項は同じです