

黒毛和種

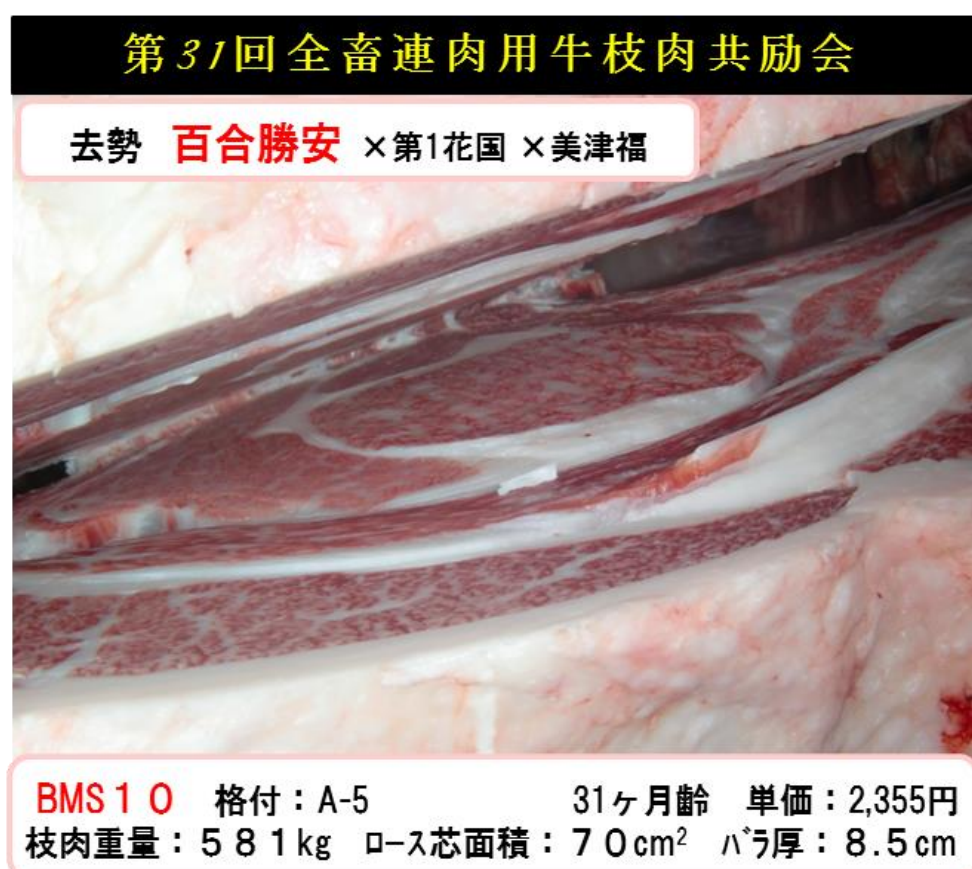
父	母の父	祖母の父	性別	月齢	枝肉重量	0-1面積	ハラ厚さ	皮下脂肪	BMS	歩留	肉質	単価	枝肉価格	販売日	肥育地	受賞区分
茂晴花	安福久		去勢	28	595	107	9.6	2.8	12	A 5		3,002	1,786,190	H30.2.16		優良賞
茂晴花	金幸	平茂勝	去勢	30	589	97	10.1	1.9	12	A 5		4,100	2,414,900	H30.3.15		最優秀賞
茂晴花	百合茂		去勢	30	621	94	9.8	2.3	11	A 5		2,536	1,574,856	H30.2.16		
茂晴花	安福久	平茂勝	去勢	30	497	77	7.6	2.5	11	A 5		2,703	1,343,391	H30.2.20	栃木	優秀賞
百合勝安	北平安	安糸福	雌	31	505	83	8.6	2.7	11	A 5		3,060	1,545,300	H30.2.21	宮城	最優秀賞
百合勝安	第1花国	美津福	去勢	31	581	70	8.5	1.8	10	A 5		2,355	1,368,255	H30.3.15		
礼美茂	平茂晴	白清85の3	去勢	28	536	71	8.4	2.8	12			3,000	1,606,800	H30.2.2	鳥取	優秀賞3席
美津百合	安福久	第1花国	去勢	28	507	84	8.2	1.7	12			2,952	1,496,664	H30.2.2		優秀賞
美津百合	福栄	平茂勝	去勢	30	505	71	8.0	2.3	12			2,802	1,414,450	H30.2.5		優秀賞
美津百合	安福久		去勢	28	579	76	10.3	2.2	12	A 5		2,703	1,565,037	H30.3.15		
美津百合	勝忠平		去勢	32	534	67	7.8	1.8	12	A 5		2,424	1,294,416	H30.3.15		
美津百合	安福久	平茂勝	去勢		505	104	9.6	1.7	12	A 5		3,219	1,625,595	H30.3.15	北海道	優秀賞1席
美津百合	安福久		去勢	31	581	110	9.3	2.9	12	A 5		3,100	1,801,100	H30.3.7	茨城	優良賞
美津百合	安福久	勝忠平	去勢	30	567	84	8.2	3.2	11			2,746	1,558,080	H30.2.2	山口	優良賞3席
美津百合	安福久	第1花国	去勢	32	556	74	7.7	2.0	10	A 5		2,725	1,515,100	H30.2.22	栃木	最優秀賞
美津百合	安福久		去勢	29	518	77	8.4	2.0	10	A 5		2,584	1,338,512	H30.3.2	宮城	
美津百合	糸福 (鹿児島)		去勢	29	527	83	8.0	1.7	10	A 5		2,969	1,564,663	H30.3.7	茨城	
光平照	平茂勝	菊谷	去勢	34	531	76	8.5	4.1	12	A 5		3,002	1,594,062	H30.3.2	宮城	
光平照	百合茂	安福久	去勢		553	77	8.5	2.5	12	A 5		2,711	1,499,183	H30.3.15	北海道	優良賞
光平照	平茂晴	百合茂	去勢	32	531	78	8.3	3.7	11	A 5		3,102	1,647,162	H30.3.2	宮城	
光平照	勝忠平		去勢	29	573	82	9.1	3.5	11	A 5		2,501	1,433,073	H30.3.15		
光平照	勝忠平		去勢	29	559	81	7.6	4.2	10	A 5		2,641	1,476,319	H30.3.15		
光平照	勝忠平		去勢	29	647	62	10.1	2.6	10	A 5		2,303	1,490,041	H30.3.15		
芳之国	安福久	金幸	去勢	32	598	98	9.3	1.5	12	A 5		2,950	1,764,100	H30.2.16	宮城	優秀賞
芳之国	茂勝	紋次郎	去勢	30	490	67	8.1	1.9	12	A 5		2,810	1,376,900	H30.3.1	栃木	優秀賞
芳之国	勝平正	勝忠平	去勢	29	487	80	7.8	2.0	12			2,830	1,377,078	H30.2.2	熊本	優良賞1席
芳之国	安福久	平茂勝	去勢	29	518	73	7.8	1.6	12			3,002	1,556,237	H30.2.5		最優秀賞
芳之国	茂洋		去勢	30	648	90	9.2	3.6	12	A 5		2,660	1,723,680	H30.3.15		
芳之国	忠富士	紋次郎	雌	31	460	75	8.1	3.5	12	A 5		2,823	1,298,580	H30.3.15		優良賞
芳之国	安茂勝		去勢	31	575	74	9.0	3.5	12	A 5		2,765	1,589,875	H30.3.7	茨城	優良賞
芳之国	北平安		去勢	35	569	94	9.5	2.9	11	A 5		2,884	1,640,996	H30.3.7	茨城	
芳之国	安福久	第1花国	去勢	31	558	87	8.4	1.4	10	A 5		2,670	1,489,860	H30.3.1	栃木	
美津照重	美国桜	茂勝	去勢	28	513	90	8.2	1.3	12	A 5		2,999	1,538,487	H30.2.14	福島	最優秀賞
美津照重	百合茂	安福久	去勢	31	573	112	10.0	1.5	12	A 5		3,635	2,082,855	H30.2.16	宮城	特別賞
美津照重	第1花国		雌	32	559	78	9.0	3.3	12	A 5		2,952	1,650,168	H30.3.7	茨城	優良賞
美津照重	百合茂	堅義	去勢	28	527	89	8.8	2.5	11			2,757	1,452,939	H30.2.2		優秀賞
美津照重	安福久		去勢	32	595	74	9.7	2.4	11	A 5		2,770	1,648,150	H30.3.7	茨城	優良賞
美津照重	百合茂		去勢	31	558	74	8.5	1.9	11	A 5		2,468	1,377,144	H30.3.7	茨城	
美津照重	雪乃花		去勢	35	501	67	7.7	3.3	10	A 5		2,755	1,380,255	H30.2.9	岩手	優良賞
美津照重	百合茂	安平	去勢	29	531	65	8.8	2.7	10	A 5		2,359	1,252,629	H30.2.14	福島	
美津照重	花清国	安福久	去勢	31	522	72	9.1	2.6	10	A 5		2,756	1,438,632	H30.3.2	宮城	
美津照重	平茂勝	第1花国	雌	30	448	62	7.9	2.0	10	A 5		2,652	1,188,096	H30.3.2	宮城	
美津照重	第1花国	安福久	雌	31	391	62	7.1	1.6	10	A 5		2,309	902,819	H30.3.2	青森	
美津照重	百合茂		去勢	30	600	79	7.8	2.5	10	A 5		2,533	1,519,800	H30.3.2	宮城	優良賞4
美津照重	平茂勝		雌	29	568	84	9.0	2.9	10	A 5		2,642	1,500,656	H30.3.2	栃木	
美津照重	美穂国		去勢	30	546	80	7.8	2.2	10	A 5		2,760	1,506,960	H30.3.15		

交雑種

父	母の父	性別	月齢	枝肉重量	ロース面積	ハラ厚さ	皮下脂肪	BMS	歩留	肉質	単価	枝肉価格	販売日	肥育地	受賞区分
福増	ホルスタイン	去勢	26	588	69	8.1	1.4	9	A 5	2,101	1,235,388	H30.3.23	島根	優秀賞	
芳之国	ホルスタイン	去勢	26	569	66	7.1	4.6	7	B 4	1,522	866,627	H30.2.2	愛媛	優良賞1席	
茂晴花	ホルスタイン	去勢	26	605	68	8.5	4.1	6	B 4	1,598	966,790	H30.3.23	島根		
福北光	ホルスタイン	去勢	28	575	66	7.6	1.9	6	A 4	1,714	985,550	H30.3.23	岡山	優良賞	
美津百合	ホルスタイン	雌	25	506	53	8.4	3.0	6	B 4	1,640	830,496	H30.2.2	徳島	優良賞3席	
美津安照	ホルスタイン	去勢	24	548	64	8.0	4.7	6	B 4	2,004	1,098,192	H30.2.2	香川	最優秀賞	

IVF

父	母の父	性別	月齢	枝肉重量	ロース面積	ハラ厚さ	皮下脂肪	BMS	歩留	肉質	単価	枝肉価格	販売日	肥育地	受賞区分
芳之国	安福久	去勢	27	563	93	9.1	2.3	12	A 5	2,904	1,634,952	H30.3.2	長野	優秀賞1席	
美津照重	百合茂	去勢	30	488	94	8.7	1.5	12	A 5	3,348	1,633,824	H30.3.2	島根	最優秀賞	
美津照重	花之国	去勢	27	551	84	9.3	2.2	11	A 5	2,850	1,570,350	H30.3.2	群馬	優良賞1	
美津百合		去勢	30	504	65	8.4	2.2	11	A 5	2,485	1,252,440	H30.3.2	島根		
美津百合	安福久	去勢	27	544	74	9.5	1.7	10	A 5	2,563	1,394,272	H30.3.2	北海道		
安茂勝		去勢	29	590	83	9.5	3.0	10	A 5	2,448	1,444,320	H30.3.2	宮城		
芳之国	茂洋	去勢	27	580	63	8.6	3.3	9	A 5	2,491	1,444,780	H30.3.2	長野		



FCMaxラインナップ

略号	名号	通常精液	選別精液 (♂)	選別精液 (♀)
P黒964	光福久			○
P黒960	光彦	○	○	
P黒921	光平栄	○	○	
P黒910	福乃百合	○	○	
P黒876	秋忠平	○	○	○
P黒829	茂晴花		○	○
P黒827	百合勝安	○	○	○
P黒730	美津百合		○	○
P黒685	光平照	○	○	○
P黒612	菊花国	○	○	○
C黒001	勝茂久		○	
E黒013	福増		○	○

FCMax
日本で特許取得!
米国でも特許取得!
受胎率約6ポイントUP

