

最近の種雄牛別枝肉成績

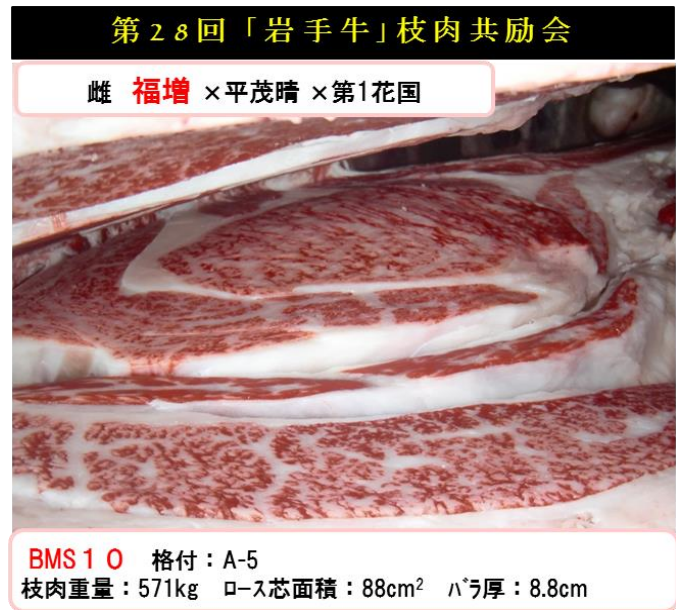
平成30年 月2月上旬版 岡山種雄牛センター

黒毛和種

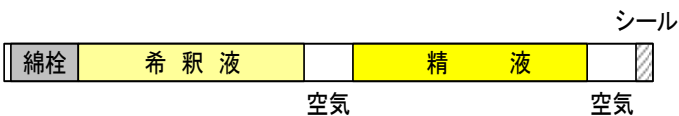
父	母の父	祖母の父	性別	月齢	枝肉重量	0-1面積	バラ厚さ	皮下脂肪	BMS	歩留	肉質	単価	枝肉価格	販売日	肥育地	受賞区分
福増	百合茂	北仁	去勢	30	456	69	7.7		11	A	5			H30.1.23	群馬	優秀賞
福増	平茂晴	第1花園	雌		571	88	8.8		10	A	5			H30.1.26	岩手	
菊知恵	糸松波	福栄	去勢	29	461	77	7.0	2.0	12	A	5	3,000	1,383,600	H29.11.18	鳥取	優等賞7
百合勝安	安福久	北国7の8	去勢	30	544	85	8.4		11	A	5	3,008	1,636,352	H30.1.23	群馬	優秀賞
百合勝安	福之国	安平	去勢	28	551	60	7.9		9	A	5	2,702	1,488,802	H30.1.23	群馬	
百合勝安	勝忠平	北国7の8	去勢	26	518				8	A	5	2,625	1,359,488	H30.1.12	香川	
光平照	百合茂	安平	去勢	33	501	75	7.6	2.3	12	A	5	3,002	1,504,002	H29.12.7	栃木	優秀賞
光平照	勝忠平		去勢	29	507	79	8.3	1.6	12	A	5	3,510	1,779,570	H29.12.2		優秀賞2席
光平照	百合茂	美津福	去勢	29	529	79	8.7	2.1	12	A	5	4,200	2,221,800	H29.11.16	北海道	最優秀賞
光平照	平茂勝	安福165の9	雌	32	460	65	8.4	4.5	11	A	5	4,001	1,840,460	H29.11.15	新潟	最優秀賞
光平照	花清国	福之国	去勢	30	471	79	8.0	3.2	11	A	5	3,478	1,638,138	H29.11.20	滋賀	最優秀賞4席
光平照	勝忠平	糸福(大分)	去勢	30	531				9	A	5	2,705	1,435,003	H30.1.12	香川	
芳之国	安福久	平茂勝	去勢	32	603	87	9.8	3.2	12	A	5	3,354	2,022,462	H29.12.13	青森	最優秀賞
芳之国	百合茂	金幸	去勢	32	613	86	9.3	2.4	11	A	5	2,759	1,691,267	H29.12.12	栃木	優秀賞
芳之国	安福久	勝忠平	去勢	29	534				11	A	5	2,825	1,509,680	H30.1.12	香川	
芳之国	美津福	平茂勝	去勢	40	532				11	A	5	2,466	1,311,912	H30.1.23	群馬	優等賞
芳之国	北平安	糸福4	去勢	32	557	81	9.6	2.8	11	A	5	2,531	1,409,767	H29.12.4		優良賞
芳之国	勝忠平	安茂勝	去勢	29	607	72	9.0	2.8	10	A	5	2,605	1,581,235	H30.1.10	栃木	優良賞
芳之国	平茂勝	菊谷	雌	33	516	62	8.0	5.5	10	A	5	2,413	1,245,108	H30.1.11	栃木	
芳之国	照美	美津照	去勢	31	647	69	8.5	4.2	9	A	5	2,599	1,681,553	H29.12.7	栃木	
芳之国	平茂勝	安平	去勢	32	641	81	9.3	2.6	9	A	5	2,607	1,671,087	H29.12.8	山形	
芳之国	安福久	平茂勝	雌	32	503	75	8.5	4.4	9	A	5	2,802	1,409,406	H29.12.13	青森	優良賞
芳之国	安福久	北国7の8	去勢	28	481				9	A	5	2,740	1,318,214	H30.1.12	香川	
芳之国	安福久	平茂勝	去勢	28	510				9	A	5	2,645	1,349,479	H30.1.12	香川	
芳之国	平茂勝	金幸	去勢	33	590	79	8.6	4.2	9	A	5	2,534	1,495,060	H30.1.10	栃木	
美津百合	福栄	平茂勝	去勢	27	457				12	A	5	2,965	1,354,412	H30.1.12	香川	優秀1
美津百合	白清85の3		去勢	28	447	80	7.3	2.0	12	A	5	3,210	1,434,870	H29.12.2		優秀賞3席
美津百合	勝忠平	(IVF)	去勢		512	69	7.8	2.4	12	A	5	3,006	1,539,072	H29.11.16	愛知	最優秀賞
美津百合	北国7の8	安福165の9	去勢	27	524				11	A	5	2,815	1,474,497	H30.1.12	香川	優秀2
美津百合	菊花国	平茂勝	去勢	30	558	68	8.9	2.4	10	A	5	2,701	1,507,158	H29.12.7	栃木	優良賞
美津百合	第1花園	平茂勝	去勢	30	486	72	7.7	1.8	10	A	5	2,706	1,315,116	H30.1.11	栃木	
美津百合	糸福	茂系波	去勢	32	569	90	9.2	3.3	10	A	5	2,429	1,382,101	H30.1.16	栃木	
美津百合	糸福	安平	去勢	29	555	67	9.0	1.8	9	A	5	2,842	1,577,310	H29.12.8	山形	優秀賞
美津百合	百合茂	茂勝	去勢	27	493				9	A	5	2,635	1,298,265	H30.1.12	香川	
美津照重	百合茂	平茂勝	去勢	30	636	85	9.7	3.1	12	A	5	2,909	1,850,124	H29.12.12	栃木	最優秀賞
美津照重	安福久	平茂晴	去勢	33	538	83	9.5	1.8	12	A	5	2,731	1,469,278	H29.12.4		優良賞
美津照重	茂勝栄	北国7の8	雌	29	426	83	8.4	2.5	12	A	5	3,004	1,279,704	H29.11.21	島根	優秀賞
美津照重	平茂勝	第1花園	去勢	31	595	69	9.0	3.2	12	A	5	3,105	1,847,475	H29.11.30	愛知	優秀賞
美津照重	百合茂	(IVF)	去勢	28	564	79	9.7	2.8	12	A	5	3,201	1,805,364	H29.11.30	愛知	優秀賞
美津照重	茂勝	平茂勝	去勢	30	557	64	9.6	2.4	11	A	5	2,889	1,609,173	H29.12.8	山形	優秀賞
美津照重	福栄	平茂勝	去勢	31	559	77	8.0	2.0	11	A	5	2,583	1,443,897	H29.11.21	島根	優良賞
美津照重	芳之国	百合茂	去勢	30	507	70	7.5	2.2	10	A	5	2,606	1,321,242	H30.1.11	栃木	優良賞
美津照重	勝忠平	安糸福	雌	32	488	69	8.6	3.7	10	A	5	3,100	1,512,800	H29.11.15	新潟	優良賞
美津照重	安平	隆桜	去勢	32	463	72	8.8	2.4	10	A	5	2,725	1,261,675	H30.1.11	栃木	優秀賞
美津照重	百合茂	安福165の9	去勢	34	522	84	8.4	3.0	10	A	5	2,652	1,384,344	H29.12.12	栃木	
美津照重	藤平茂(事業団)	美津照	去勢	31	493				10	A	5	2,672	1,317,296	H30.1.23	群馬	優等賞

交雑種

父	母の父	性別	月齢	枝肉重量	ロース面積	ハラ厚さ	皮下脂肪	BMS	歩留	肉質	単価	枝肉価格	販売日	肥育地	受賞区分
美津照重	杵ス夕	去勢		593	71	7.3	2.2	7	A	4	2,002	1,186,185	H29.11.16	愛知	優秀賞1席
美津照重	杵ス夕	去勢		607	68	8.6	4.0	5	B	4	1,954	1,185,101	H29.11.16	愛知	優秀賞3席
花平国	杵ス夕	去勢		542	52	7.3	2.2	7	B	4	1,970	1,066,755	H29.11.16	愛知	優秀賞2席
美津百合	杵ス夕	去勢	28	599	57	8.3	1.6	6	B	4	1,702	1,018,647	H29.11.27		優良賞



FCMax
 日本で特許取得!
 米国でも特許取得!
 受胎率約6ポイントUP



FCMaxラインナップ

略号	名号	通常精液	選別精液 (♂)	選別精液 (♀)
P黒964	光福久 <i>NEW</i>			○
P黒960	光彦 <i>NEW</i>	○	○	
E黒013	福増		○	
P黒921	光平栄	○	○	
P黒910	福乃百合	○	○	
P黒876	秋忠平	○	○	○
P黒829	茂晴花		○	○
P黒827	百合勝安	○	○	○
P黒730	美津百合		○	○
P黒685	光平照	○	○	○
P黒612	菊花国	○	○	○