

最近の種雄牛別枝肉成績 令和6年 2月 岡山種雄牛センター

黒毛和種

写真

父	母の父	祖母の父	性別	枝肉重量	0-1 面積	ハラ 厚さ	皮下 脂肪	歩留 基準値	BMS	歩留	肉質	単価	枝肉価格	販売日	肥育地	開催名	受賞区分	
知恵久	勝忠鶴	安福久	去勢	536	98	9.1			12	A	5			R6.1.17	宮城	一般出荷		
知恵久	芳之国	安福久	去勢	523	63	8.3	2.3	74.5	12	A	5	2,616	1,368,168	R6.1.19		令和5年度 第7回和牛甲子園- 枝肉評価部門		
知恵久	福之姫		去勢	473	85	7.3	1.9	77.7	12	A	5	2,505	1,184,865	R6.1.23	岩手	第34回「いわて牛」枝肉共励会		
知恵久	茂洋	平茂勝	雌	440	85	7	3.4	76.6	12	A	5	2,662	1,171,280	R6.1.10	宮城	令和5年度新みやぎ農協肉牛枝肉共励会		
知恵久	福之姫	安福久	雌	432	78	7.7	2.0	77.5	12	A	5	3,093	1,336,176	R6.1.10	宮城	令和5年度新みやぎ農協肉牛枝肉共励会	優秀賞	
知恵久	豊奨菊		雌	412	72	7.1	1.6	76.9	12	A	5	3,055	1,258,660	R6.1.23	岩手	第34回「いわて牛」枝肉共励会	優良賞	
知恵久	幸紀雄	勝忠平	去勢	515	82	10.3	3.7	77.2	11	A	5	2,353	1,211,795	R6.1.16	栃木	JAしおのや枝肉研究会（第32回）		
知恵久	福之姫		去勢	511	78	8.9	3.3	76.2	11	A	5	2,477	1,265,747	R6.1.23	岩手	第34回「いわて牛」枝肉共励会		
知恵久	花国安福	勝忠平	雌	485	75	8.2			11	A	5			R6.1.18	北海道	令和5年度JA東西しらかわ冬季枝肉研究会	最優秀賞	
知恵久	福之姫		雌	434	68	8.2	2.3	76.2	10	A	5	3,106	1,348,004	R6.1.23	岩手	第34回「いわて牛」枝肉共励会		
美津金幸	幸紀雄	安福久	去勢	497	98	9.7	1.4	81.2	12	A	5	2,837	1,409,989	R6.1.12	栃木	第57回 JAおやま肉牛枝肉研究会	優良賞	
美津金幸	安福久	平茂勝	去勢	549	75	9.1	2.7	76.0	10	A	5	2,211	1,213,839	R6.1.26	栃木	第12回JA東日本くみあい蹄料（株）とちぎ和牛枝肉研究		
美津金幸	福之姫	忠富士	去勢	545	66	8.2	1.8	75.0	10	A	5	2,539	1,383,755	R6.1.10	栃木	とちぎ和牛 令和5年度第3回JAかみつが和牛枝肉研究会		
貴隼桜	茂洋	勝忠平	去勢	774	107	10.3	2.6	78.3	12	A	5	2,466	1,908,684	R6.1.26	栃木	第12回JA東日本くみあい蹄料（株）とちぎ和牛枝肉研究		
貴隼桜	安福久		去勢	624	92	9.4	2.5	77.6	12	A	5	2,778	1,733,472	R6.1.23	岩手	第34回「いわて牛」枝肉共励会		
1	貴隼桜	美国桜	北国7の8	去勢	598	110	10.7		12	A	5			R5.11.30	岩手	第9回花巻農協肥育部会枝肉研究会		
2	貴隼桜	美国桜	勝忠平	雌	531	78	9.3		12	A	5			R6.1.9	山形	米沢牛一般出荷		
3	貴隼桜	隆之国	安福久	雌	505	82	7.8		12	A	5			R6.1.9	山形	米沢牛一般出荷		
	貴隼桜	勝平1	安福久	雌	478	80	7.3		12	A	5			R6.1.19	滋賀	一般出荷		
	貴隼桜	美津照重	安福久	去勢	573	72	8.6	2.2	75.4	9	A	5	2,406	1,378,638	R6.1.26	栃木	第12回JA東日本くみあい蹄料（株）とちぎ和牛枝肉研究	
4	愛之国	安福久	百合茂	雌	488	89	8.4		12	A	5			R6.1.9	三重	一般出荷		
	愛之国	美津照重	平茂勝	去勢	601	75	9.8	3.2	75.3	11	A	5	2,311	1,388,911	R6.1.26	栃木	第12回JA東日本くみあい蹄料（株）とちぎ和牛枝肉研究	
	愛之国	勝忠安福	美津照重	雌	445	71	8.7	5.3	74.2	11	A	5	2,477	1,102,265	R6.1.10	宮城	令和5年度新みやぎ農協肉牛枝肉共励会	
	愛之国	隆之国		去勢	592	72	8.7	2.7	74.8	10	A	5	2,401	1,421,392	R6.1.23	岩手	第34回「いわて牛」枝肉共励会	
	愛之国	美津照重	勝忠平	雌	504	97	8.6	3.1	78.7	10	A	5	2,649	1,335,096	R6.1.26		令和5年度 女性経営者枝肉勉強会	
	愛之国	美国桜	好平茂	雌	489	79	7.6	2.7	76.2	10	A	5	2,733	1,336,437	R6.1.26		令和5年度 女性経営者枝肉勉強会	
	愛之国	諒太郎	安福久	雌	457	77	7.7	2.9	76.3	10	A	5	2,495	1,139,466	R6.1.18	佐賀	第10回JAからつ肥育牛部会青年部枝肉研究会	
	光彦	美津百合	安福久	去勢	468	69	8.2	1.7	76.4	9	A	5	2,488	1,164,384	R6.1.12	茨城	全農茨城県本部常陸牛枝肉研究会	
	勝美桜	百合茂	安福久	去勢	634	101	10.2		12	A	5			R6.1.11	宮城	JAみやぎ登米一般出荷		
	久茂福	美国桜	安茂勝	去勢	508	83	9.7	2.3	78.2	12	A	5	2,947	1,497,076	R6.1.26	栃木	第12回JA東日本くみあい蹄料（株）とちぎ和牛枝肉研究	優秀賞
	秋忠平	美津照重		去勢	603	75	10.2	3.2	75.5	10	A	5	2,244	1,353,132	R6.1.23	岩手	第34回「いわて牛」枝肉共励会	
	茂晴花	百合茂		去勢	640	94	10.8	2.1	78.9	12	A	5	2,665	1,705,600	R6.1.23	岩手	第34回「いわて牛」枝肉共励会	
	茂晴花	安福久		去勢	606	109	9	1.3	80.8	12	A	5	3,188	1,931,928	R6.1.23	岩手	第34回「いわて牛」枝肉共励会	優秀賞
	茂晴花	秀福安		去勢	594	103	9.1	1.9	79.7	12	A	5	2,446	1,452,924	R6.1.23	岩手	第34回「いわて牛」枝肉共励会	
	茂晴花	美国桜	好平茂	去勢	576	97	10.7	1.2	80.8	12	A	5	2,401	1,382,976	R6.1.17	福島	第8回JAふくしま未来女性部肉牛枝肉研究会	
	茂晴花	百合白清2		去勢	543	81	9.1	1.8	77.6	12	A	5	2,562	1,391,166	R6.1.23	岩手	第34回「いわて牛」枝肉共励会	
	茂晴花	勝忠平	安平	雌	505	97	9.6	2.6	79.8	12	A	5	3,005	1,518,126	R6.1.18	佐賀	第10回JAからつ肥育牛部会青年部枝肉研究会	優良賞
	茂晴花	安福久		雌	436	81	7.9	1.7	78.2	12	A	5	2,806	1,223,416	R6.1.23	岩手	第34回「いわて牛」枝肉共励会	
	茂晴花	美国桜		去勢	625	84	9.8	1.7	77.5	11	A	5	2,703	1,689,375	R6.1.23	岩手	第34回「いわて牛」枝肉共励会	
	茂晴花	安福忠	菊福秀	去勢	587	70	9.3	3.2	74.5	11	A	5	2,534	1,487,458	R6.1.12	栃木	第57回 JAおやま肉牛枝肉研究会	
	茂晴花	百合茂		雌	482	83	8.2	3.1	76.9	11	A	5	2,988	1,440,216	R6.1.23	岩手	第34回「いわて牛」枝肉共励会	
5	福之姫	IVF		去勢	587	91	10.0		12	A	5			R6.1.11		一般出荷		

交雑種

写真

父	母の父	性別	枝肉重量	0-1 面積	ハラ 厚さ	皮下 脂肪	歩留 基準値	BMS	歩留	肉質	単価	枝肉価格	販売日	肥育地	開催名	受賞区分
百合勝安	杵刈久	去勢	734	63	9.1	3.6	69.3	6	B	4	1,751	1,285,234	R6.1.16	栃木	JAしおのや枝肉研究会（第32回）	優良賞
秋忠平	杵刈久	去勢	684	82	9.6	2.7	73.5	5	A	3	1,451	992,484	R6.1.16	栃木	JAしおのや枝肉研究会（第32回）	

※当団種雄牛枝肉写真※

📷1 第9回花巻農協肥育部会枝肉研究会

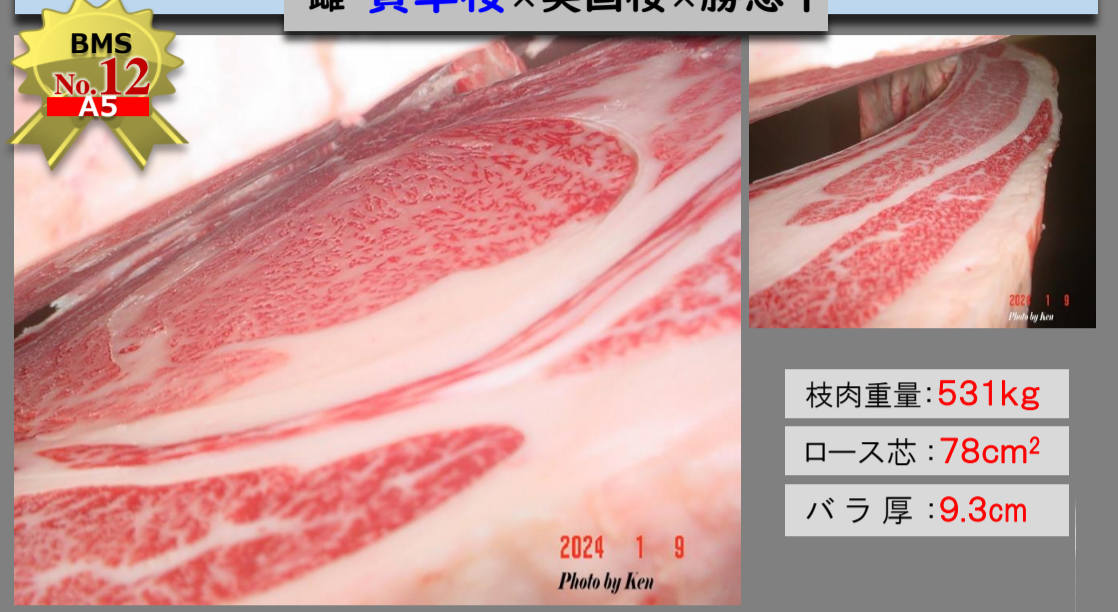
去勢 **貴隼桜**×**美国桜**×**北国7の8**



枝肉重量:598kg
ロース芯:110cm²
バラ厚:10.7cm

📷2 一般出荷

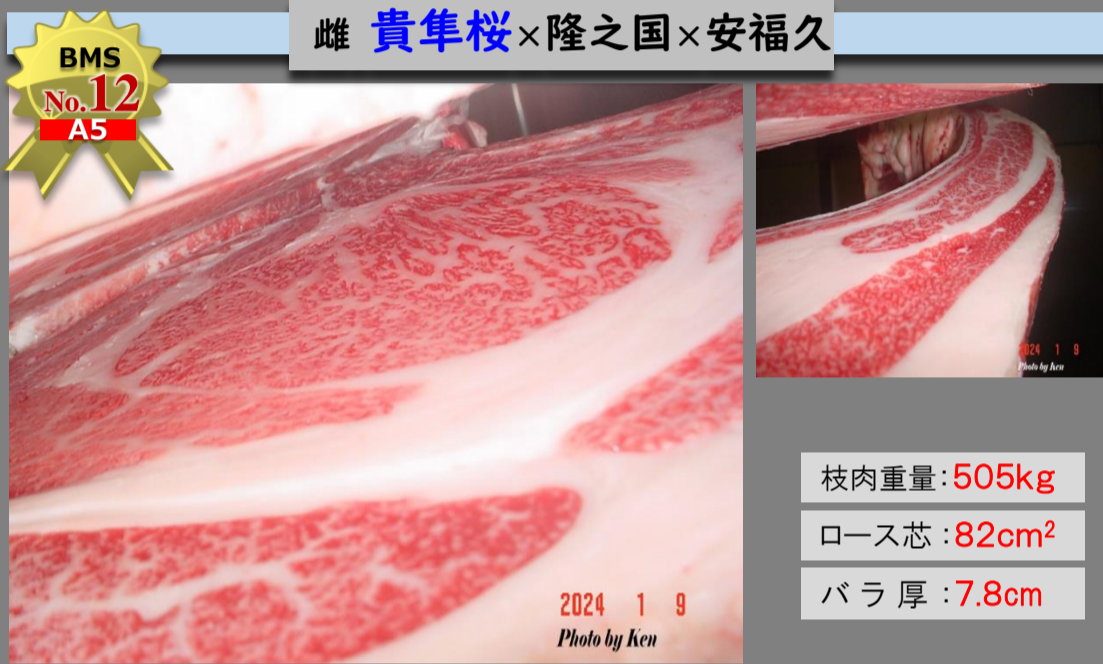
雌 **貴隼桜**×**美国桜**×**勝忠平**



枝肉重量:531kg
ロース芯:78cm²
バラ厚:9.3cm

📷3 一般出荷

雌 **貴隼桜**×**隆之国**×**安福久**



枝肉重量:505kg
ロース芯:82cm²
バラ厚:7.8cm

📷4 一般出荷

雌 **愛之国**×**安福久**×**百合茂**



枝肉重量:488kg
ロース芯:89cm²
バラ厚:8.4cm

📷5 一般出荷

去勢 **福之姫** IVF



枝肉重量:587kg
ロース芯:91cm²
バラ厚:10.0cm

性選別精液ラインナップ

種雄牛	性選別		備考
	Y	X	
E黒041 糸勝百合	○		NEW
P黒1148 奥晴花	○		
P黒1150 福増秀	○		NEW
P黒1099 百合美	○		
P黒1061 貴隼桜	○	○	
P黒876 秋忠平	○	○	FMA+
E黒013 福増		○	在庫限り
P黒827 百合勝安	○	○	
P黒1143 福美国	○		
P黒1025 美津金幸	○	○	X在庫限り
P黒829 茂晴花	○		
P黒982 愛之国	○	○	X在庫限り
P黒1045 知恵久	○	○	
P黒1112 福華鶴	○		
P黒960 光彦	○	○	IARS+
C黒001 勝茂久	○		在庫限り
P黒964 光福久		○	IARS+
P黒730 美津百合		○	在庫限り

P黒1134 増平栄

P黒1045 知恵久



皮下脂肪厚/歩留基準値/BMS No.

の改良に長けた2頭!

福之姫母体にもおすすめ!

