

最近の種雄牛別枝肉成績

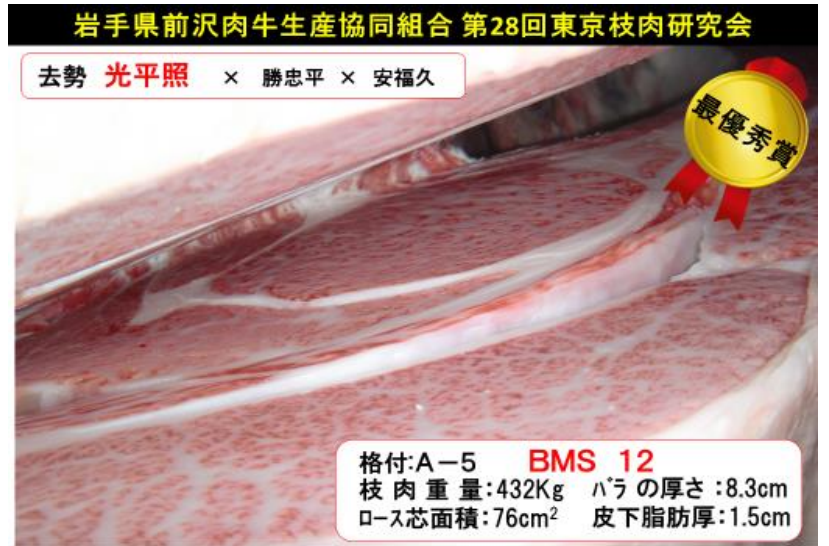
平成29年7月上旬版 岡山種雄牛センター

黒毛和種

父	母の父	祖母の父	性別	月齢	枝肉重量	ロース面積	バラ厚さ	皮下脂肪	BMS	歩留	肉質	単価	枝肉価格	販売日	肥育地	受賞区分
<b>福増</b>	<b>勝忠平</b>	<b>平茂勝</b>	<b>雌</b>	<b>30</b>	<b>510</b>	<b>75</b>	<b>8.4</b>	<b>2.8</b>	<b>8</b>	<b>A</b>	<b>5</b>	<b>2,700</b>	<b>1,375,920</b>	<b>H29.6.23</b>	<b>鳥取</b>	
百合光	茂勝栄	安福165の9	雌	31	447	64	7.8	4.5	6	A	4	2,456	1,097,832	H29.6.1	栃木	
百合光	福栄	北国7の8	去勢	32	478	58	9.4	2.5	5	A	3	2,184	1,043,952	H29.6.1	栃木	
美津百合	安福久	平茂勝	去勢		466	100	7.3	1.6	12	A	5	4,061	1,893,238	H29.4.18	熊本	金賞
美津百合	安福久	平茂勝	去勢	31	537	106	8.2	1.6	12	A	5	3,101	1,665,237	H29.5.19	茨城	最優秀賞
美津百合	安福久	北国7の8	雌		452	89	8.2	2.0	12	A	5	3,122	1,411,144	H29.6.23	岩手	優秀賞
美津百合	安福久	勝忠平	去勢	29	443	71	7.7	1.3	12	A	5	2,953	1,308,179	H29.6.8	新潟	優秀賞2席
美津百合	安系福	平茂勝	去勢	34	651	84	9.5	3.6	11	A	5	2,756	1,794,156	H29.5.26	栃木	優良賞 ベスト俵牛賞
美津百合	北国7の8	糸秀	去勢	30	596	70	9.1	2.0	10	A	5	2,797	1,667,012	H29.5.19	茨城	優良賞
美津百合	安福久		去勢	30	520	82	7.5	2.0	10	A	5	2,858	1,486,160	H29.6.21		
美津百合	北仁		去勢	30	521	94	6.8	2.3	10	A	5	2,555	1,331,155	H29.6.21		
美津百合	安福久	百合茂	去勢	33	477	63	8.2	2.4	9	A	5	2,533	1,208,241	H29.6.1	宮城	
美津照重	勝忠平	安福久	去勢	32	650	108	9.6	3.3	12	A	5	2,917	1,896,050	H29.6.1	宮城	最優秀賞
美津照重	勝忠平	安福久	去勢		529	91	8.3	2.0	12	A	5	3,251	1,719,779	H29.6.13	岩手	優秀賞
美津照重	平茂晴	安茂勝	去勢		566	70	8.7		12	A	5	2,903	1,643,098	H29.5.10	宮城	最優秀賞
美津照重	芳之国	安茂勝	去勢		518	80	8.7		12	A	5	2,753	1,426,054	H29.5.10	宮城	最優秀賞
美津照重	百合茂	安平照	去勢		475	68	8.6		12	A	5	2,900	1,377,500	H29.5.10	宮城	名誉賞
美津照重	百合茂	安平	去勢		549	76	8.5	2.5	12	A	5			H29.6.14	栃木	最優秀賞
美津照重	安福久	平茂勝	去勢	30	576	115	8.8	1.0	11	A	5	2,932	1,688,832	H29.5.19	茨城	優秀賞1席
美津照重	藤平茂	第6栄	去勢		566	84	9.0		11	A	5	2,692	1,523,672	H29.5.10	宮城	優秀賞
美津照重	金幸	安平	去勢		503	58	8.5	3.8	11	A	5	2,750	1,382,700	H29.4.14		優良賞
美津照重	第1花国		去勢	30	472	74	8.2	2.7	11	A	5	2,705	1,276,760	H29.6.21		
<b>美津照重</b>	<b>勝忠平</b>	<b>北国7の8</b>	<b>去勢</b>		<b>439</b>	<b>68</b>	<b>7.5</b>	<b>1.4</b>	<b>11</b>	<b>A</b>	<b>5</b>	<b>2,880</b>	<b>1,264,320</b>	<b>H29.6.27</b>	<b>広島</b>	<b>一般出荷</b>
美津照重	勝忠平	安福165の9	去勢		528	77	8.2	1.3	11	A	5			H29.6.14	栃木	優秀賞
美津照重	勝忠平	安福165の9	去勢	29	556	76	8.8	2.4	10	A	5	2,861	1,590,716	H29.6.1	宮城	
美津照重	百合茂		去勢	31	559	82	9.0	3.3	10	A	5	2,794	1,561,846	H29.6.2	岩手	優秀賞
美津照重	徳悠翔	安系福	去勢	29	549	74	8.8	2.3	10	A	5	2,656	1,458,144	H29.5.26	栃木	準グランプリ
美津照重	第1花国	平茂勝	去勢	30	603	85	8.4	3.1	9	A	5	2,659	1,603,377	H29.6.1	栃木	優秀賞
美津照重	百合茂	安福久	去勢	33	591	73	8.6	3.3	9	A	5	2,650	1,566,150	H29.6.1	宮城	
<b>美津照重</b>	<b>百合茂</b>	<b>安平</b>	<b>去勢</b>	<b>28</b>	<b>483</b>	<b>62</b>	<b>7.9</b>	<b>4.0</b>	<b>9</b>	<b>A</b>	<b>5</b>	<b>3,000</b>	<b>1,449,000</b>	<b>H29.6.23</b>	<b>鳥取</b>	
美津照重	百合茂		雌	31	466	86	8.3	2.9	9	A	5	2,990	1,393,340	H29.6.2	岩手	優良賞
美津照重	平茂晴	平茂勝	去勢	31	567	64	8.8	3.7	9	A	5	2,440	1,383,480	H29.5.19	茨城	
芳之国	安福久	百合茂	去勢		559	105	11.0	2.4	11	A	5			H29.6.16	栃木	最優秀賞
芳之国	勝忠平	第1花国	雌	29	483	74	8.5	2.6	10	A	5	2,710	1,308,930	H29.5.19	茨城	
芳之国	安茂勝	安系福	雌	33	517	60	8.7	4.0	9	A	5	2,632	1,360,744	H29.5.19	茨城	
光平照	百合茂	安福165の9	去勢		548	75	8.5	3.5	12	A	5	2,901	1,589,748	H29.6.23	岩手	優良賞
光平照	勝忠平	安福久	去勢		432	76	8.3	1.5	12	A	5	3,307	1,428,624	H29.6.13	岩手	最優秀賞
<b>光平照</b>	<b>茂勝栄</b>	<b>第7安福</b>	<b>去勢</b>	<b>27</b>	<b>533</b>	<b>66</b>	<b>9.2</b>	<b>3.5</b>	<b>11</b>	<b>A</b>	<b>5</b>	<b>2,900</b>	<b>1,545,410</b>	<b>H29.6.23</b>	<b>鳥取</b>	
光平照	安茂勝	福桜(宮崎)	去勢	32	537	70	9.0	2.0	11	A	5	2,800	1,503,600	H29.6.8	新潟	
光平照	百合茂		去勢	30	541	97	8.8	2.0	11	A	5	2,745	1,485,045	H29.6.21		
光平照	百合茂		去勢	28	488	87	7.8	1.4	11	A	5	2,702	1,318,576	H29.6.21		
<b>光平照</b>	<b>安茂勝</b>	<b>晴姫</b>	<b>去勢</b>	<b>29</b>	<b>528</b>	<b>76</b>	<b>8.8</b>	<b>4.4</b>	<b>10</b>	<b>A</b>	<b>5</b>	<b>2,850</b>	<b>1,503,375</b>	<b>H29.6.23</b>	<b>鳥取</b>	
光平照	百合茂	平茂晴	雌		447	76	9.3		10	A	5	2,823	1,261,881	H29.5.10	宮城	最優秀賞
光平照	勝忠平		去勢	30	536	71	8.8	4.1	9	A	5	2,551	1,367,336	H29.6.21		
<b>光平照</b>	<b>百合茂</b>	<b>福之国</b>	<b>去勢</b>	<b>27</b>	<b>478</b>	<b>74</b>	<b>8.8</b>	<b>3.0</b>	<b>9</b>	<b>A</b>	<b>5</b>	<b>2,800</b>	<b>1,337,280</b>	<b>H29.6.23</b>	<b>鳥取</b>	
光平照	北国7の8		去勢	29	492	65	7.4	3.3	9	A	5	2,607	1,282,644	H29.6.21		

交雑種

父	母の父	祖母の父	性別	月齢	枝肉重量	ロース面積	バラ厚さ	皮下脂肪	BMS	歩留	肉質	単価	枝肉価格	販売日	肥育地	受賞区分
花平国	ホルスタイン	-	去勢		567	52	8.2	3.4	5	B 4		1,733	982,958	H29.4.18	熊本	銀賞
福増	ホルスタイン	-	雌		522	61	8.4	3.3	5	B 4		1,680	876,624	H29.6.15	高知	一般出荷
福増	ホルスタイン	-	雌		491	59	7.7	2.8	4	B 3		1,480	726,236	H29.6.15	高知	一般出荷
福増	ホルスタイン	-	雌		452	66	7.5	2.2	4	A 3		1,520	687,648	H29.6.15	高知	一般出荷
平茂紀	ホルスタイン	-	雌		380	38	6.6	2.5	3	B 2		1,170	444,132	H29.6.15	高知	一般出荷
千恵福栄	ホルスタイン	-	去勢		639	68	10.1		7			1,600	1,022,400	H29.5.10	宮城	優秀賞



# FCMax

日本で特許取得！  
米国でも特許取得！！

受胎率約6ポイントUP



## FCMaxラインナップ

略号	名号	通常精液	選別精液 (♂)	選別精液 (♀)
E黒013	福増		○	
P黒921	光平栄	○	○	
P黒910	福乃百合		○	
P黒876	秋忠平	○	○	○
P黒829	茂晴花		○	○
P黒827	百合勝安	○	○	○
P黒730	美津百合		○	○
P黒692	芳之国		○	○
P黒685	光平照	○	○	○
P黒612	菊花国	○	○	○