

最近の種雄牛別枝肉成績

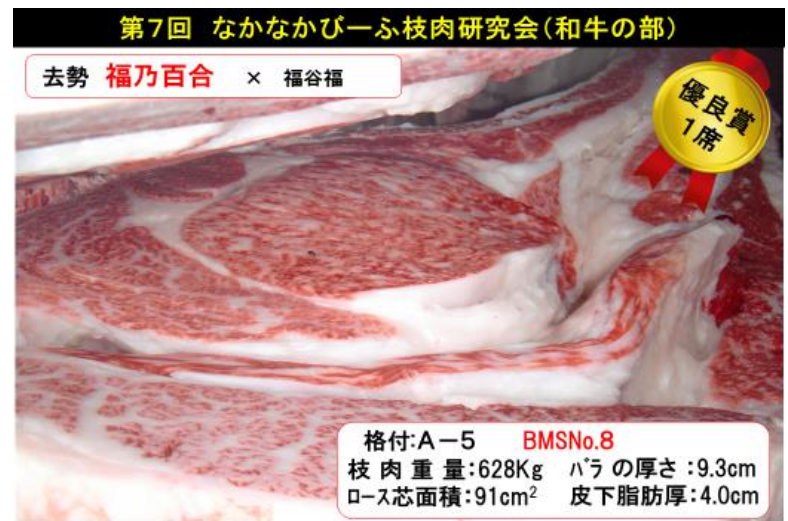
平成29年 6月上旬版 岡山種雄牛センター

黒毛和種

父	母の父	祖母の父	性別	月齢	枝肉重量	ロース面積	バラ厚さ	皮下脂肪	BMS	歩留	肉質	単価	枝肉価格	販売日	肥育地	受賞区分
福乃百合	安平	隆桜	去勢	29	524	66	10.2	2.5	9	A	5	3,008	1,576,192	H29.6.2	北海道	最優秀賞
福乃百合	福谷桜		去勢	34	628	91	9.3	4.0	8	A	5	2,686	1,686,808	H29.6.2	北海道	優良賞1席
<b>福増</b>	<b>北国茂</b>	<b>平茂勝</b>	<b>去勢</b>	<b>29</b>	<b>498</b>	<b>77</b>	<b>8.0</b>	<b>3.2</b>	<b>10</b>	<b>A</b>	<b>5</b>	<b>2,737</b>	<b>1,363,026</b>	<b>H29.5.25</b>	<b>鳥取</b>	
平金晴	第1花国	安平	去勢	31	577	64	8.7	1.7	8	A	5	2,575	1,485,775	H29.4.20	栃木	
<b>百合光</b>	<b>糸隆福</b>	<b>寿高</b>	<b>去勢</b>		<b>563</b>	<b>65</b>	<b>9.1</b>	<b>5.9</b>	<b>10</b>	<b>B</b>	<b>5</b>			<b>H29.6.2</b>	<b>島根</b>	<b>一般出荷</b>
美津照重	百合茂	美津照	去勢	31	633	96	9.2	1.8	12	A	5	2,914	1,844,562	H29.4.20	栃木	優秀賞
<b>美津照重</b>	<b>安福久</b>	<b>百合茂</b>	<b>去勢</b>		<b>530</b>	<b>84</b>	<b>8.5</b>	<b>2.6</b>	<b>12</b>	<b>A</b>	<b>5</b>	<b>2,810</b>	<b>1,489,862</b>	<b>H29.5.19</b>	<b>島根</b>	<b>一般出荷</b>
美津照重	安福久	平茂勝	去勢	31	556	73	8.5	2.3	11	A	5	2,899	1,611,844	H29.4.13	福島	最優秀賞
美津照重	勝忠平		去勢	32	562	87	8.5	2.7	11	A	5	2,855	1,604,510	H29.4.19	宮城	優秀賞
美津照重	安福久	平茂勝	去勢		622	76	9.7		10	A	5	2,830	1,758,845	H29.4.4		優秀賞
美津照重	平茂勝	第1花国	去勢	29	641	65	9.7	3.8	10	A	5	2,636	1,689,676	H29.5.9	栃木	
美津照重	安茂勝		去勢	33	558	66	8.3	2.5	10	A	5	2,831	1,579,698	H29.5.11	岩手	最優秀賞
美津照重	平茂勝		去勢	30	550	78	9.3	2.4	10	A	5	2,860	1,573,000	H29.4.19	宮城	
美津照重	勝忠平	北国7の8	去勢	30	557	69	8.2	2.8	10	A	5	2,743	1,527,851	H29.5.9	栃木	優良賞
美津照重	百合茂	忠富士	去勢	30	630	78	9.1	3.3	9	A	5	2,558	1,611,540	H29.5.9	栃木	
美津照重	百合茂	金幸	去勢	31	584	72	8.8	3.1	9	A	5	2,653	1,549,352	H29.4.21	福島	
美津照重	平茂晴	安平	去勢	30	577	73	8.2	3.5	9	A	5	2,632	1,518,664	H29.5.9	栃木	
美津照重	百合茂	北国7の8	去勢	28	567	79	8.2	2.4	9	A	5	2,670	1,513,890	H29.4.20	栃木	
美津照重	百合茂	北国7の8	去勢	29	408	55	7.3	1.5	9	A	5	2,466	1,006,128	H29.4.21	福島	
美津百合	安福久	平茂勝	去勢	30	581	106	9.3	2.6	11	A	5	3,078	1,788,318	H29.5.17	栃木	優秀賞
美津百合	安福久		去勢		515	79	7.7		11	A	5	2,906	1,496,590	H29.4.6		優等賞
美津百合	白清85の3		去勢	30	577	66	8.2	2.0	10	A	5	2,864	1,652,528	H29.4.19	宮城	
美津百合	安糸福	平茂勝	去勢	30	562	78	9.6	2.5	10	A	5	2,725	1,531,450	H29.4.20	栃木	
美津百合	安福久	勝忠勝	雌		487	78	9.1		10	A	5	2,998	1,460,026	H29.4.5		優良賞
美津百合	勝忠平	北国7の8	去勢	29	572	63	8.7	3.3	9	A	5	2,498	1,428,856	H29.4.19	福島	
美津百合	茂勝栄	安平	去勢	32	561	65	10.4	2.5	9	A	5	2,512	1,409,232	H29.5.9	栃木	
美津百合	勝忠平		去勢	29	483	65	9.0	2.5	9	A	5	2,693	1,300,719	H29.4.18	岩手	
美津百合	福栄		去勢	33	415	69	7.5	2.4	9	A	5	2,732	1,133,780	H29.4.18	岩手	
芳之国	安福久	平茂晴	去勢	31	607	98	11.2	2.2	12	A	5	3,000	1,821,000	H29.4.20	栃木	優良賞
芳之国	平茂勝	北国7の8	去勢	30	614	65	10.7	2.9	11	A	5	2,584	1,586,576	H29.4.20	栃木	
芳之国	百合茂	安平	去勢	31	620	65	8.5	2.4	10	A	5	2,746	1,702,520	H29.5.9	栃木	優良賞
芳之国	百合茂		去勢	30	604	71	9.7	3.8	9	A	5	2,722	1,644,088	H29.4.19	宮城	
芳之国	安平照	平茂勝	去勢	30	620	75	9.2	2.7	9	A	5	2,609	1,617,580	H29.5.9	栃木	
芳之国	照美	北国7の8	去勢	31	604	87	9.5	2.3	9	A	5	2,540	1,534,160	H29.5.9	栃木	
芳之国	安福久	百合茂	去勢	33	541	86	8.0	2.0	9	A	5	2,763	1,494,783	H29.5.9	栃木	優良賞
芳之国	茂勝栄	安平	去勢	31	544	63	9.2	2.6	9	A	5	2,706	1,472,064	H29.4.14	栃木	優良賞
芳之国	安茂勝		去勢		530	55	9.2	3.0	9	A	5	2,694	1,427,820	H29.6.2		優良賞2席
芳之国	茂洋		去勢	30	510	61	8.7	2.4	9	A	5	2,794	1,424,940	H29.4.19	宮城	
芳之国	安福久	平茂勝	去勢	30	557	77	8.3	3.5	9	A	5	2,511	1,398,627	H29.5.9	栃木	
光平照	忠富士	福之国	雌	31	430	81	8.9	3.6	11	A	5	3,095	1,330,850	H29.4.21	宮城	チャンピオン賞
光平照	安福久		去勢	33	446	77	8.3	2.5	11	A	5	2,919	1,301,874	H29.4.18	岩手	
光平照	勝忠平		去勢	30	517	67	9.5	3.8	10	A	5	2,848	1,472,416	H29.4.19	宮城	
光平照	勝平正	福桜	去勢	29	502	86	8.2	2.7	10	A	5	2,657	1,333,814	H29.4.19	福島	優良賞
光平照	平茂勝	福之国	雌	30	385	66	8.8	3.0	9	A	5	2,702	1,040,270	H29.4.21	宮城	最優秀賞
福安照	勝忠平	美津福	雌	31	419	62	8.0	3.0	10	A	5	2,806	1,175,714	H29.4.21	宮城	優秀賞
福安照	勝忠平		去勢	31	617	68	8.5	4.0	9	A	5	2,532	1,562,244	H29.5.25		
福安照	第1花国	白清85の3	去勢	31	473	64	8.5	1.5	9	A	5	2,657	1,256,761	H29.5.17	栃木	

交雑種

父	母の父	祖母の父	性別	月齢	枝肉重量	ロス面積	バラの厚さ	皮下脂肪	BMS	歩留	肉質	単価	枝肉価格	販売日	肥育地	受賞区分
花平国	ホルスタイン	-	去勢	28	570	54	9.3	2.1	3	B	3			H29.6.2		
美津照重	ホルスタイン	-	去勢	28	619	72	7.9	2.7	9	A	5	2,074	1,283,806	H29.5.12	栃木	最優秀賞
美津照重	ホルスタイン	-	去勢	28	579	74	7.7		6	A	4	1,724	998,196	H29.4.6		優等賞
美津照重	ホルスタイン	-	去勢	30	693	64	7.9	3.3	5	B	4	1,802	1,248,786	H29.5.12	栃木	優良賞
美津照重	ホルスタイン	-	去勢	29	597	61	7.4	2.2	4	B	3	1,601	955,797	H29.5.12	栃木	
美津照重	ホルスタイン	-	去勢	26	610					A	4	1,513	922,930	H29.5.25		
芳之国	ホルスタイン	-	去勢	29	597	68	7.4		6	B	4	1,697	1,013,109	H29.4.6		優秀賞
福北光	ホルスタイン	-	去勢	29	660					C	3	1,130	745,800	H29.5.25		
福北光	ホルスタイン	-	去勢	30	664	63	8.7	5.7	5	C	4			H29.6.2		
越照昌	ホルスタイン	-	去勢	27	513	48	7.6	3.2	3	B	2	1,449	743,337	H29.5.12	栃木	



# FCMax

日本で特許取得！  
米国でも特許取得！！

受胎率約6ポイントUP



## FCMaxラインナップ

略号	名号	通常精液	選別精液 (♂)	選別精液 (♀)
E黒013	福増		○	
P黒921	光平栄	○	○	
P黒910	福乃百合		○	
P黒876	秋忠平	○	○	○
P黒829	茂晴花		○	○
P黒827	百合勝安	○	○	○
P黒730	美津百合		○	○
P黒692	芳之国		○	○
P黒685	光平照	○	○	○
P黒612	菊花国	○	○	○