

最近の種雄牛別枝肉成績

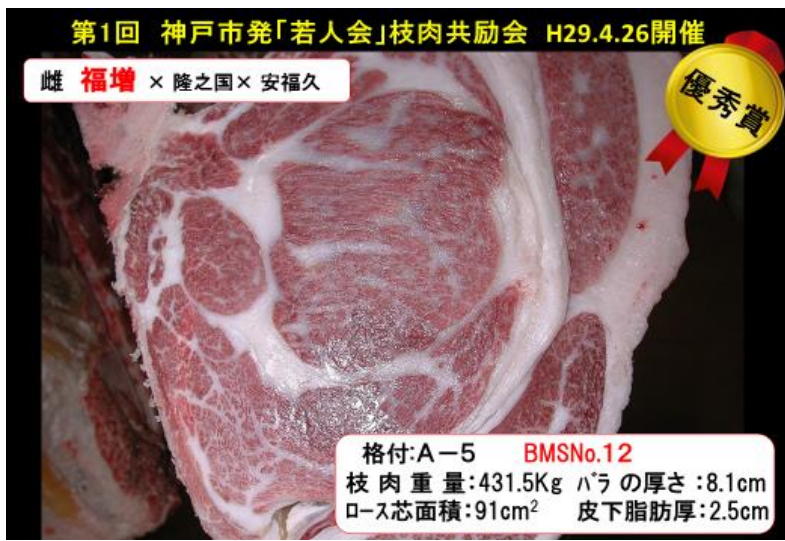
平成29年 5月上旬版 岡山種雄牛センター

黒毛和種

父	母の父	祖母の父	性別	月齢	枝肉重量	ロース面積	バラ厚さ	皮下脂肪	BMS	歩留	肉質	単価	枝肉価格	販売日	肥育地	受賞区分
福増	隆之国	安福久	雌	28	432	91	8.1	2.5	12	A	5	3,305	1,426,108	H29.4.26	香川	優良賞
福増	糸新鶴	智頭平茂	雌	28	476	86	7.0	2.0	12	A	5	3,025	1,438,388	H29.4.6	鳥取	
福増	波重茂	第3系福	雌	31	424	81	7.8	2.9	12	A	5	2,905	1,231,139	H29.4.26	鳥取	
平金晴	安福久		去勢	30	623				12	A	5	2,902	1,807,946	H29.4.14	静岡	優等賞
平金晴	勝忠平	福栄	去勢	31	537	77	8.0	4.5	7	A	4	2,305	1,237,785	H29.4.7	栃木	
百合光	北国7の8	福桜(宮崎)	去勢	30	592	60	10.5	3.2	6	A	4	2,356	1,394,752	H29.4.12	栃木	
菊知恵	北平安		雌	31	494	69	7.4	5.0	7	A	4	2,621	1,294,774	H29.4.12		
美津百合	安福久		去勢	29	467	98	8.2	1.1	12	A	5	3,178	1,484,126	H29.4.12	島根	優良賞
美津百合	安福久		雌	31	454	86	7.4	3.8	12	A	5	2,980	1,352,920	H29.4.12		
美津百合	安福久		去勢	29	588				12	A	5	2,653	1,559,964	H29.4.14	北海道	
美津百合	安福久	勝忠平	去勢	30	580	110	10.0		12	A	5			H29.4.19	福島	最優秀賞
美津百合	隆之国		去勢	29	473				11	A	5	2,713	1,283,249	H29.4.14	島根	
美津百合	茂勝栄	福桜	去勢	30	534	72	8.8	2.4	10	A	5	2,952	1,576,368	H29.4.5	宮城	最優秀賞
美津百合	安福久		去勢	28	468				10	A	5	2,833	1,325,844	H29.4.14	群馬	
美津百合	糸福(鹿児島)		去勢	28	512				10	A	5	2,777	1,421,824	H29.4.14	宮城	特別賞
美津百合	福栄	寿高	去勢	28	562	74	8.7	2.5	10	A	5	2,737		H29.2.21	千葉	優良賞1席
美津百合	菊谷		雌	32	467	71	7.8	2.6	9	A	5	3,109	1,451,903	H29.4.12		
美津百合	北乃大福		雌	30	456	69	7.1	2.1	9	A	5	2,706	1,233,936	H29.4.12	島根	
美津百合	福栄		去勢	29	582				9	A	5	2,600	1,513,200	H29.4.14	群馬	
美津百合	北平安		去勢	28	524				9	A	5	2,592	1,358,208	H29.4.14	北海道	
光平照	安福久		雌	31	462	97	8.7	2.3	12	A	5	3,027	1,398,474	H29.4.12		優良賞
光平照	百合茂		雌	33	478	75	8.0	2.7	11	A	5	3,058	1,461,724	H29.4.12		優良賞
光平照	茂洋	北乃大福	雌	30	455	79	8.0	3.6	11	A	5	2,979	1,355,445	H29.4.6	宮城	チャンピオン賞
光平照	平茂勝	福昌	雌	33	354	65	6.3	1.5	11	A	5	2,252	797,208	H29.3.22	茨城	
光平照	百合茂		去勢	28	472				10	A	5	2,702	1,275,344	H29.4.14	福島	
光平照	福桜(宮崎)		雌	32	476				10	A	5	2,660	1,266,160	H29.4.14	群馬	
光平照	百合茂		去勢	30	492				10	B	5	2,450	1,205,400	H29.4.14	宮城	
光平照	北平安		雌	34	413	67	7.9	2.4	9	A	5	3,153	1,302,189	H29.4.12		優秀賞
光平照	平茂晴	平茂勝	去勢	32	562	91	7.7	2.6	9	A	5	2,822	1,585,964	H29.4.6	栃木	優秀賞
光平照	隆之国		雌	31	430	65	8.2	2.7	9	A	5	2,878	1,237,540	H29.4.12		
光平照	安福久	平茂勝	去勢	27	427	61	7.7	2.7	9	A	5	2,642	1,128,134	H29.3.24	青森	優良賞
光平照	平茂勝		去勢	31	550				9	A	5	2,633	1,448,150	H29.4.14	宮城	
芳之国	安福久	北国7の8	去勢	30	548	88	9.3	2.2	12	A	5	2,927	1,603,996	H29.4.7	栃木	優秀賞
芳之国	安福久		去勢	29	486				10	A	5	2,734	1,328,724	H29.4.14	宮城	
芳之国	勝忠平		雌	28	593				10	A	5	2,499	1,481,907	H29.4.14	千葉	
芳之国	勝忠平		雌	31	470				9	A	5	2,729	1,282,630	H29.4.14	茨城	
芳之国	百合茂		雌	27	475				9	A	5	2,707	1,285,825	H29.4.14	神奈川	
芳之国	安茂勝		去勢	30	536	78	8.7	2.5	9	A	5	2,692	1,442,912	H29.4.12		
芳之国	百合茂	茂勝	去勢	30	592	63	8.2	2.3	9	A	5	2,601	1,539,792	H29.4.12	栃木	
芳之国	勝忠平		雌	30	521				9	A	5	2,595	1,351,995	H29.4.14	群馬	
芳之国	勝忠平	安平	去勢	29	706	68	10.3	4.0	9	A	5	2,451	1,730,406	H29.4.12	栃木	優良賞
美津照重	安福久		雌	34	430	87	8.2	2.4	12	A	5	4,800	2,064,000	H29.4.12		最優秀賞
美津照重	勝忠平		雌	33	474	80	8.2	3.1	12	A	5	3,140	1,488,360	H29.4.12		優良賞
美津照重	勝忠平	北国7の8	去勢	34	545	81	8.2	2.2	11	A	5	2,893	1,576,685	H29.4.7	栃木	優良賞
美津照重	平茂勝		去勢	31	468				11	A	5	2,719	1,272,492	H29.4.14	群馬	特別賞
美津照重	百合茂		去勢	29	560	84	8.3	3.8	11	A	5	2,511	1,406,160	H29.4.12	島根	優秀賞
美津照重	第2花国		雌	31	500	79	8.6	3.1	10	A	5	2,798	1,399,000	H29.4.12		
美津照重	平茂晴	安福久	去勢	28	600	78	9.6	4.0	10	A	5	2,812	1,687,200	H29.4.6	宮城	優秀賞
美津照重	平茂勝	安平	去勢	29	556	71	9.4	3.2	10	A	5	2,808	1,561,248	H29.3.22	茨城	優良賞
美津照重	金幸		去勢	28	504				10	A	5	2,524	1,272,096	H29.4.14	北海道	
美津照重	金幸	平茂勝	去勢	32	545	66	8.0	2.9	9	A	5	2,798	1,524,910	H29.4.5	宮城	
美津照重	-	-	去勢	28	545	71	8.2	3.0	9	A	5	2,560	1,395,200	H29.3.2	島根	優良賞
美津照重	百合茂		雌	29	432				9	A	5	2,500	1,080,000	H29.4.14	千葉	

交雑種

父	母の父	祖母の父	性別	月齢	枝肉重量	ロース面積	バラの厚さ	皮下脂肪	BMS	歩留	肉質	単価	枝肉価格	販売日	肥育地	受賞区分
菊知恵	ホルスタイン	-	雌	25	520				6	B 4	1,702	885,040	H29.4.14	千葉	特別賞	
美津百合	ホルスタイン	-	雌	25	535				5	B 4	1,782	953,370	H29.4.14	神奈川		
十勝照	ホルスタイン	-	雌	25	547	67	9.6	4.2	6	B 4	1,796		H29.2.21	千葉	優秀賞1席	
美津安照	ホルスタイン	-	雌	27	543				5	B 4	1,680	912,240	H29.4.14	青森		
美津照重	ホルスタイン	-	去勢	27	524				5	B 4	1,645	861,980	H29.4.14	北海道		
美津照重	ホルスタイン	-	去勢	28	592	59	8.0	4.4	6	B 4	1,800		H29.2.21	千葉	優良賞1席	
美津照重	ホルスタイン	-	雌	26	529				6	A 4	1,799	951,671	H29.4.14	神奈川		
福北光	ホルスタイン	-	雌	24	544				4	B 3	1,685	916,640	H29.4.14	神奈川		
福北光	ホルスタイン	-	去勢	24	590				3	B 2	1,501	885,590	H29.4.14	神奈川		
賢茂勝	ホルスタイン	-	雌	29	564				5	B 3	1,669	941,316	H29.4.14	千葉		



FCMax

日本で特許取得！
米国でも特許取得！！

受胎率約6ポイントUP



FCMaxラインナップ

略号	名号	通常精液	選別精液 (♂)	選別精液 (♀)
E黒013	福増		○	
P黒921	光平栄	○	○	
P黒876	秋忠平	○	○	○
P黒829	茂晴花		○	○
P黒827	百合勝安	○	○	○
P黒730	美津百合		○	○
P黒692	芳之國		○	○
P黒685	光平照	○	○	○
P黒612	菊花国	○	○	○