

最近の種雄牛別枝肉成績

平成24年2月上旬版 岡山種雄牛センター

父	母の父	祖母の父	性別	月齢	枝肉重量	ロース面積	バラ厚さ	皮下脂肪	歩留	BM S	歩留	肉質	単価	枝肉価格	販売日	肥育地	受賞区分
福安照	平茂勝	糸晴波	去勢	28	473	62	7.5	3.5	65.5	8 A	5	1,799	850,927	H23.12.12	徳島		
福安照	舞福	平茂勝	雌	29	470	65	7.7	2.1		8 A	5	2,238	1,051,860	H24.1.13	新潟	優良賞③	
福安照	藤平茂	美津照	去勢	33	510	57	7.6	1.2		7 A	4	1,589	810,390	H23.12.14	栃木		
福安照	花平茂	安平	雌	28	429				64.0	7 A	4	1,750	750,400	H24.1.12	香川		
福安照	平茂勝	糸北鶴	去勢	28	477				63.9	6 A	4	1,505	718,036	H24.1.12	香川		
福安照	第7福桜	平茂勝	去勢	28	485	54	5.7	2.6	64.4	4 B	3	1,302	631,730	H23.12.12	徳島		
菊花国	北国7の8	安福165の9	去勢	31	553	74	8.5	1.9		10 A	5	2,578	1,425,634	H24.1.13	新潟	最優秀賞	
菊花国	高栄	北国7の8	去勢	32	496	57	7.1	2.2		7 A	4	1,621	804,016	H23.12.14	栃木		
菊花国	安糸福	神高福	去勢	30	587	51	7.9	4.6	64.5	5 B	3	1,195	701,465	H24.1.12	栃木		
菊花国	安平	糸弘2	去勢	31	572	57	9.4	4.4		5 A	3	1,385	792,220	H23.12.14	栃木		
菊花国	安平照	糸北鶴	去勢	29	513				63.5	5 A	4	1,545	792,276	H24.1.12	香川		
菊花国	茂波(事業団)	糸藤(岡山)	去勢	30	388	52	7.1	1.2	55.4	4 A	3	1,350	523,800	H24.1.12	栃木		
茂花国	勝忠平	美津福	雌	28	322				62.5	11 A	5	2,080	670,176	H24.1.12	香川		
茂花国	第1花国		雌	32	414					7 A	4	1,960	811,636	H23.12.20	徳島	一般出荷	
茂花国	糸晴	第20平茂	雌	28	499	58	7.7	2.7	66.1	6 A	4	1,320	658,680	H23.12.12	徳島		
茂花国	ホルスタイン		雌		455	51	6.8	2.7		5 A	4			H23.12.21	徳島	一般出荷	
茂花国	安福165の9		雌		437	53	7.4	2.9		5 A	4			H23.12.21	徳島	一般出荷	
茂花国	ホルスタイン		去勢		584	46	7.1	2.1		3 A	3			H23.11.24	徳島	一般出荷	
奥安福	茂重桜	賢深	去勢		488	73	8.4			11 A	5			H23.12.3	静岡	優秀賞2席	
美津照重	第2平茂勝	茂勝	去勢	29	575	64	8.3	2.7		11 A	5	2,564	1,474,300	H23.12.16	青森	最優秀賞	
美津照重	北仁		去勢		504	80	8.0			10 A	5			H23.12.13	北海道	一般出荷	
美津照重	安福165の9	第7糸桜	去勢	27	455	54	6.8	2.8	65.4	7 A	4	1,430	650,364	H23.12.12	徳島		
安福勝	百合茂	北国7の8	去勢	30	529	60	8.8	3.8		7 A	4	1,554	822,066	H23.12.14	栃木		
安福勝	平茂勝	紋次郎	去勢	31	565	55	9.4	3.4		6 A	4	1,678	948,070	H23.12.14	栃木		
茂勝栄	安糸福	平茂勝	去勢	31	532	79	8.7	1.6		9 A	5	1,763	937,916	H24.1.11	栃木		
茂勝栄	福之国	安平	去勢	30	576	68	8.3	3.4		7 A	4	1,621	933,696	H23.12.14	栃木		
茂勝栄	北国7の8	安福165の9	去勢	30	562	58	7.9	2.0		7 A	4	1,863	1,047,006	H24.1.13	新潟		
茂勝栄	北国7の8	糸光	去勢	33	512	56	8.8	2.2		7 A	4	1,638	838,656	H23.12.14	栃木		
茂勝栄	美津福	福栄	雌	28	420				63.4	7 A	4	1,675	703,165	H24.1.12	香川		
茂勝栄	美津照	茂重桜	雌	33	447	63	6.6	2.8	64.9	6 A	4	1,400	626,360	H23.12.12	徳島		
茂勝栄	安糸福	金幸	去勢	30	444	56	7.3	3.4	63.4	6 A	4	1,482	658,008	H24.1.12	栃木		
茂勝栄	福桜(宮崎)	隆美	雌	29	529				65.8	4 A	3	1,570	831,158	H24.1.12	香川		
茂勝栄	安福165の9	第2波茂	去勢	30	525	57	8.8	2.3		4 A	3	1,028	539,700	H24.1.13	新潟		
茂勝栄	糸晴美	第20平茂	雌	29	511				63.9	3 A	2	1,300	664,040	H24.1.12	香川		
安茂勝	安糸福	安平	去勢	30	512	54	7.8	2.0		8 A	5	1,660	849,920	H24.1.11	栃木		
安茂勝	福栄	糸北鶴	雌	30	467				65.7	6 A	4	1,605	749,214	H24.1.12	香川		
安茂勝	安福勝	景藤	去勢	31	592	48	9.0	2.5	61.1	5 B	4	1,499	887,708	H23.12.12	徳島		
安茂勝	北国7の8	安平	去勢	30	518	58	8.6	3.1		5 A	3	1,495	774,410	H24.1.11	栃木		

情報配信サービス開始!!

岡山種雄牛センターでは、管内の酪農家、肉牛農家および関係者の皆様にお役に立てたいと、情報配信サービスを始めました。

このサービスは、

★最新の黒毛和牛種雄牛情報(枝肉成績、子牛市場情報など)

★ホルスタイン種雄牛情報

★体外受精卵産子市場販売成績

などを、e-mailまたはFAXにてお届けします。またメルマガも募集しております。

ご希望の方は、岡山種雄牛センター、またはセンター職員までご連絡ください。



社団法人 家畜改良事業団 岡山種雄牛センター

TEL:0868(57)2475 FAX:0868(57)2476 e-mail:okayama_2006@liaj.or.jp

母の父：勝忠平
 去勢 BMS12
 枝肉重量：552.6kg
 ロース芯：87cm²
 バラ厚：10.4cm



P黒602
福安照
 ふくやすてる

第58回近畿東海北陸連合肉牛共進会



母の父：虹之国
 去勢 BMS11
 枝肉重量：451kg
 ロース芯：57cm²
 バラ厚：7.8cm



平成23年度 北海道枝肉共励会



I V F 産子
 去勢 BMS12
 枝肉重量：584.5kg
 ロース芯：60cm²
 バラ厚：7.8cm



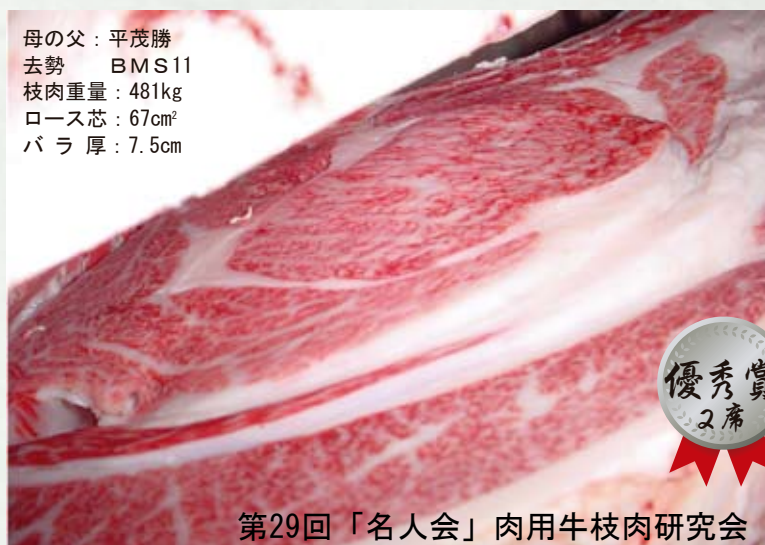
第28回らくのうマザーズ枝肉共励会



血統

福栄 | 安福 (岐阜) はるみ
 もりひら | 安平 もりあき

登録番号：黒原 4489
 個体識別番号：1028800306
 生年月日：平成14年2月24日
 産地：鳥取県東伯郡琴浦町
 繁殖者：家畜改良センター鳥取牧場
 繋養場所：岡山種雄牛センター



母の父：平茂勝
 去勢 BMS11
 枝肉重量：481kg
 ロース芯：67cm²
 バラ厚：7.5cm



第29回「名人会」肉用牛枝肉研究会

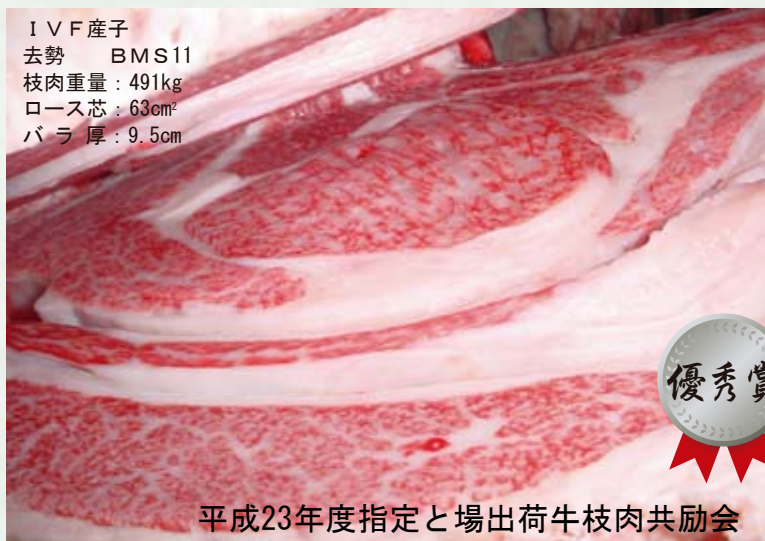


母の父：平茂勝
 去勢 BMS11
 枝肉重量：477kg
 ロース芯：61cm²
 バラ厚：8.0cm

一般出荷

間接検定成績

一日当増体量 (kg)	脂肪交雑 (%)	ロース芯面積 (cm ²)	TDN 要求率
0.96	3.8	51	6.84
皮下脂肪厚 (cm)	歩留基準値 (%)	枝肉重量 (kg)	バラの厚さ (cm)
2.1	74.2	375	7.2
肉質等級 4・5 率			
100%(13/13)			



I V F 産子
 去勢 BMS11
 枝肉重量：491kg
 ロース芯：63cm²
 バラ厚：9.5cm



平成23年度指定と場出荷牛枝肉共励会



母の父：平茂勝
 去勢 BMS11
 枝肉重量：532kg
 ロース芯：73cm²
 バラ厚：8.3cm



第7回全日本枝肉コンクール

写真提供：(株)肉牛新報社