

P黒602

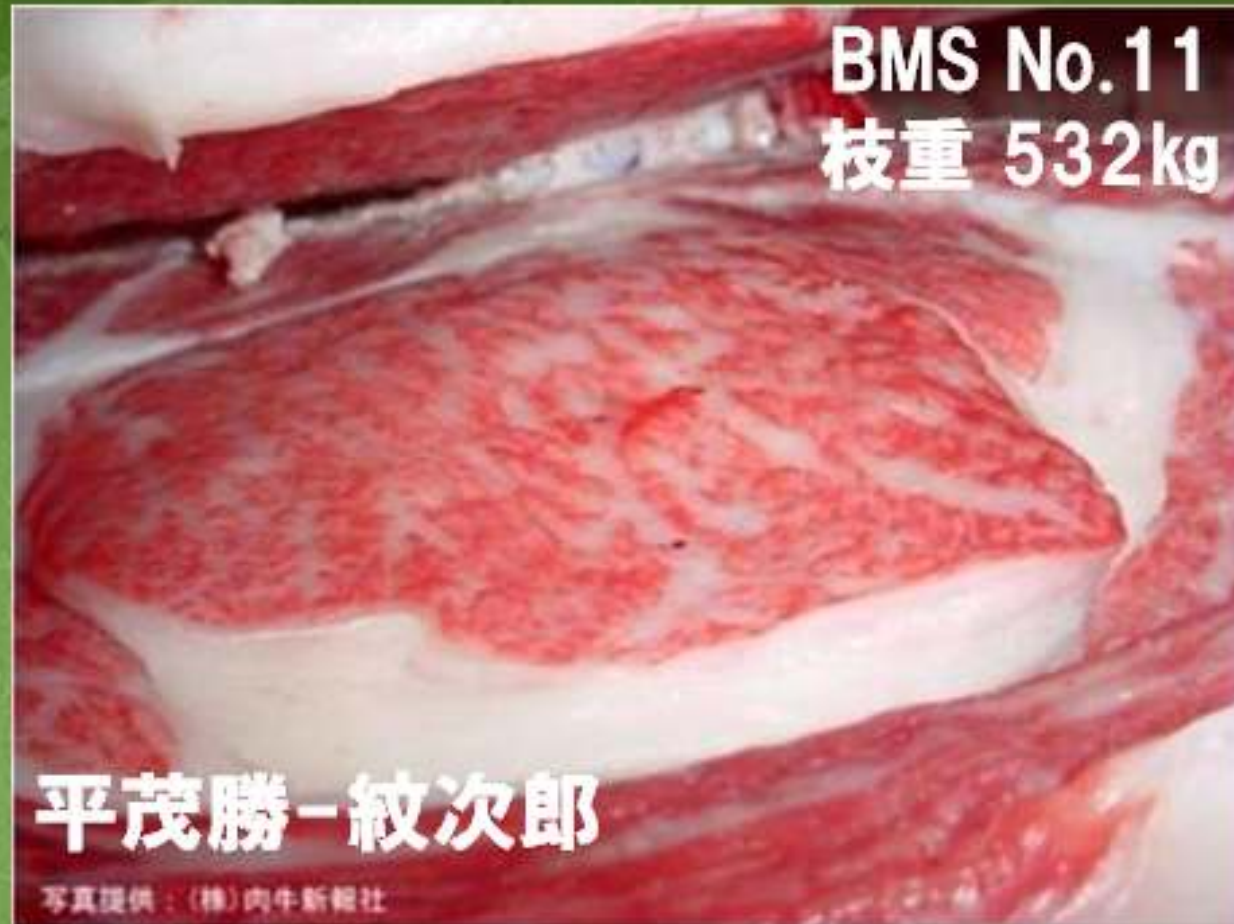
ふくやすてる

福安照

(福栄×安平×菊照土井)

第28回らくのうマザーズ枝肉共励会

グランドチャンピオン



第7回全日本牛枝肉コンクール

名誉賞

現場成績絶好調!!

最近の種雄牛別枝肉成績

平成23年11月上旬版 岡山種雄牛センター

父	母の父	祖母の父	性別	生産地	月齢	枝肉重	ロース面積	バラ厚さ	皮下脂	歩留	BM S	歩留	肉質	単価	枝肉価格	販売日	肥育地	受賞区分
福安照	平茂勝	紋次郎	去勢		31	532				66	11	A	5			H23.10.7	長野	名誉賞
福安照	IVF		去勢			585	60	7.8			12	A	5			H23.10.28	熊本	クラウンチャンピオン
福安照	平茂勝	北国7の8	去勢		32	550				66	10	A	5	1,994	1,097,498	H23.10.7	宮崎	
福安照	金幸	平茂勝	去勢			528					8	A	5	1,961	1,035,800	H23.9.21	岡山	
福安照	平茂勝	福桜	去勢		30	524	48	8.3	2.9		9	A	5	1,904	997,696	H23.9.2	茨城	優秀賞
福安照	茂重桜	糸晴波	去勢	香川	28	516	61	7.7	2.1		9	A	5	1,910	984,987	H23.10.13	香川	
福安照	第1花国	平茂勝	雌		32	408				66	9	A	5	2,275	927,290	H23.10.7	宮崎	
福安照	平茂勝	北国7の8	雌		32	435				67	8	A	5	2,102	914,790	H23.10.7	宮崎	
福安照	北国7の8		去勢		30	550	63	8.4	3.4	70	8	A	5	1,600	880,000	H23.10.18	島根	
福安照	平茂勝	北国7の8	雌		29	419	65	7.8	2.5	63	9	A	5	2,077	870,678	H23.10.5	徳島	優良賞一席
福安照	勝忠平	安平	去勢	北海道	30	557	64	8.3	1.2		6	A	4	1,455	810,435	H23.10.21	茨城	
福安照	平茂勝	神高福	雌	沖縄	30	436	63	8.3	2.6		9	A	5	1,850	807,155	H23.10.13	長野	
福安照	百合茂	神高福	雌	島根	28	436	64	8.2	2.0		8	A	5	1,760	766,480	H23.10.13	長野	
福安照	勝忠平	安平	雌	熊本	29	381	61	7.6	2.8		9	A	5	1,970	750,570	H23.10.13	福岡	
福安照	平茂勝	神高福	雌	熊本	29	406	54	6.3	2.7		6	A	4	1,690	686,478	H23.10.13	熊本	
福安照	北国7の8	紋次郎	雌		29	391				63	7	A	4	1,741	680,035	H23.10.7	岡山	
安福勝	21世紀	安福165の9	雌	香川	28	509	103	7.4	2.6		11	A	5	2,410	1,226,208	H23.10.13	香川	優良賞
安福勝	茂重安福(岐阜)		雌		31	477	61	7.9	2.9	70	9	A	5	2,298	1,096,146	H23.10.18	島根	
安福勝	第2平茂勝	北国7の8	去勢		29	508	57	8.0	3.3		10	A	5	2,097	1,065,276	H23.9.2	茨城	優秀賞
安福勝	平茂勝	神高福	去勢		32	589				65	8	A	5	1,700	1,001,980	H23.10.7	徳島	
安福勝	沢茂勝	安金	去勢			485					6	A	4	1,600	775,680	H23.9.7	岡山	
安福勝	福栄	安平	去勢		31	495				64	7	A	4	1,448	716,181	H23.10.7	徳島	
安福勝	平茂勝	菊谷	去勢		28	515	40	9.3	3.1	66	6	B	4	1,305	672,075	H23.10.20	青森	
奥安福	藤平茂	雪国	雌		30	397	58	7.2	2.1	63	10	A	5	2,571	1,020,687	H23.10.20	青森	最優秀賞
奥安福	安茂勝	茂重桜	去勢		31	468				64	10	A	5	2,162	1,011,816	H23.10.24	徳島	優秀賞二席
奥安福	平茂勝		去勢		28	505	63	7.9	1.8	67	8	A	5	1,695	855,975	H23.10.18	島根	
奥安福	平茂勝	谷福6	雌	茨城	31	359	56	7.2	2.5		8	A	5	1,500	538,500	H23.10.21	茨城	
美津神	花茂勝2	北国7の8	去勢	岡山		462					9	A	5	1,950	901,290	H23.9.21	岡山	最優秀賞
安平吉	ホルスタイン		去勢			524	56	7.6	2.1		7	B	4	1,450	760,380	H23.9.8	鹿児島	F1優秀賞
光平照	北国7の8		雌		32	429	67	8.2	3.6	64	5	A	4	1,648	706,992	H23.10.7	岩手	
美津照重	百合茂	紋次郎	雌		28	406				64	7	A	4	1,665	675,324	H23.10.7	兵庫	
若茂勝	平茂勝	紋次郎	去勢			418					8	A	5	1,850	772,930	H23.9.21	岡山	
菊花国	平茂勝		雌		31	471	58	7.5	2.5	68	8	A	5	2,296	1,081,416	H23.10.18	島根	
菊花国	平茂勝	北国7の8	去勢	岩手	31	565	57	8.5	3.3		7	A	4	1,905	1,076,325	H23.10.19	新潟	
菊花国	福桜(宮崎)	糸秀	去勢			514					7	A	4	1,681	863,698	H23.9.7	岡山	
菊花国	北平安	糸福	去勢	茨城	35	508	76	7.0	1.8		9	A	5	1,700	863,600	H23.10.21	茨城	
菊花国	ホルスタイン		去勢			534	68	7.1	2.5		6	A	4	1,333	711,822	H23.9.8	長崎	F1優良賞
茂花国	平茂勝	北国7の8	去勢		29	481	53	7.8	2.6	66	7	A	4	1,619	778,091	H23.10.5	徳島	
茂花国	若福晴	深清	雌		26	435	53	8.0	3.0	66	7	A	4	1,655	719,925	H23.10.5	徳島	
茂花国	神高福	照長土井	去勢		29	481	62	7.7	2.3	64	7	A	4	1,454	699,374	H23.10.5	徳島	
安茂勝	IVF		去勢		26	567				64	12	A	5	2,141	1,214,375	H23.10.7	愛知	
安茂勝	福之國	安福165の9	去勢		32	608	66	8.8	1.6		10	A	5	1,991	1,210,528	H23.9.2	茨城	優秀賞
安茂勝	北国7の8	安福165の9	去勢		30	531				67	10	A	5	2,200	1,167,760	H23.10.7	大阪	
安茂勝	北国7の8	安平	去勢	広島	32	581	78	7.9	1.6		9	A	5	2,001	1,162,581	H23.10.21	茨城	優良賞
安茂勝	北国7の8	安美金	去勢	栃木	30	542	59	8.2	1.7		9	A	5	2,091	1,133,322	H23.10.21	茨城	優良賞
安茂勝	松福美	第5夏藤	去勢	岩手	31	550	72	8.4	3.1		9	A	5	1,902	1,046,100	H23.10.19	新潟	優良4
安茂勝	福栄	隆桜	雌	熊本	30	452	71	7.5	3.0		9	A	5	2,210	998,036	H23.10.13	熊本	
安茂勝	美津福		雌		32	438	72	8.3	2.9	65	9	A	5	2,261	990,318	H23.10.7	岩手	優良賞
安茂勝	第2平茂勝	上福	雌		30	419	60	7.0	3.0		10	A	5	2,077	870,263	H23.9.2	茨城	最優秀賞
安茂勝	北国7の8	紋次郎	去勢		29	531				65	8	B	5	1,640	870,184	H23.10.7	山口	
安茂勝	第5集福	北国7の8	去勢		29	532	53	8.4	4.0	67	10	B	5	1,600	851,520	H23.10.5	徳島	
安茂勝	福栄	北国7の8	去勢	香川	29	439	53	8.2	1.5		7	A	5	1,800	789,480	H23.10.13	徳島	
安茂勝	北国7の8	安平	雌	茨城	30	482	53	7.7	1.7		9	A	5	1,633	787,106	H23.10.21	茨城	優良賞
安茂勝	雪国	丸優	雌		33	427	53	7.6	1.5	64	9	A	5	1,800	768,600	H23.10.20	青森	優良賞
茂勝栄	北仁	菊谷	去勢		30	507	72	9.8	2.7	63	12	A	5	3,909	1,981,863	H23.10.7	岩手	最優秀賞
茂勝栄	北国7の8		去勢		33	526	59	9.0	3.1	66	8	A	5	1,900	999,400	H23.10.7	岩手	
茂勝栄	福之國		去勢		30	577	75	9.4	2.1	65	9	A	5	1,668	962,436	H23.10.7	岩手	
茂勝栄	美津照	福谷福	去勢		31	484	73	7.8	1.9	66	10	A	5	1,967	951,241	H23.10.5	徳島	優秀賞二席
茂勝栄	安平	隆桜	雌	鳥取	30	441	59	8.6	3.1		8	A	5	2,100	926,520	H23.10.13	鳥取	
茂勝栄	北国7の8	紋次郎	去勢	栃木	30	527	60	7.4	2.0		8	A	5	1,749	921,723	H23.10.21	茨城	
茂勝栄	菊谷		去勢		32	539	75	8.8	1.4	65	8	A	5	1,615	870,485	H23.10.7	岩手	
茂勝栄	北国7の8	糸藤(岡山)	去勢			432					9	A	5	1,961	847,936	H23.9.7	岡山	最優秀賞
茂勝栄	第1花国		去勢		32	580	66	9.8	2.7	65	9	A	5	1,450	841,000	H23.10.7	岩手	
茂勝栄	福栄	平茂勝	去勢	岩手	32	515	61	7.7	2.8		8	A	5	1,509	777,135	H23.10.21	茨城	
藤平茂	菊百合	第2平茂勝	去勢	岩手	31	549	78	9.3	3.7		10	A	5	1,904	1,045,296	H23.10.21	茨城	
藤平茂	安福165の9	第5集福	雌	自家産	28	418	59	7.1	2.1		10	A	5	2,203	920,854	H23.10.19	新潟	優秀賞1
藤平茂	ホルスタイン		雌			535	62	7.7	2.5		6	B	4	1,376	736,710	H23.9.8	宮崎	F1優秀賞
藤平茂	平茂勝	安幸土井	雌	熊本	28	428	63	7.9	3.0		7	A	4	1,720	736,160	H23.10.13	熊本	