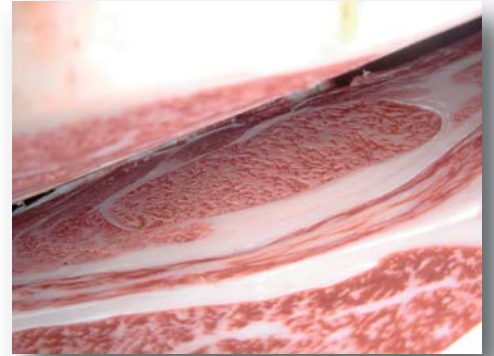
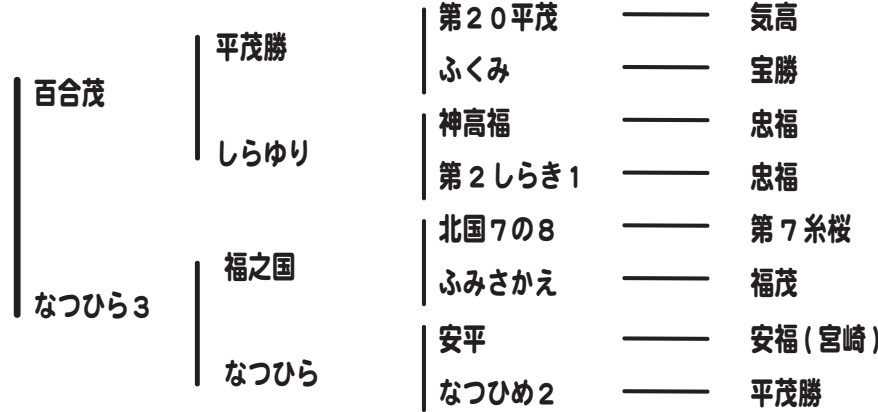


ふくのゆり P黒910 福乃百台

登録番号 黒原 5627 (82.7)
 生年月日 平成23年7月18日
 産地 北海道樺戸郡浦臼町
 生産者 (有)神内ファーム21
 個体識別番号 0854405280



血統



生産地：広島県 肥育地：島根県 性別：雌
 母の父：茂重安福(岐阜) 母の母の父：平茂勝
 枝重：502Kg ロース芯：69cm パラ厚：10.0cm BMS：9

検定終了日	個体識別番号	性別	母の父	母の父系統	母の母の父	母の母の父系統	生産地	肥育地	終了時月齢	枝肉重量	ロース芯面積	パラの厚さ	皮下脂肪厚	歩留基準値	脂肪交雑	BMS No.	等級	
H28.05.17	1353337577	去勢	福栄	田尻	平茂勝	気高	北海道	北海道	27.9	483	56	8.6	2.2	74.5	1+	5	B-4	
H28.06.08	1451623299	去勢	芳之国	藤良	安平照	田尻	北海道	青森県	27.0	500	69	8.3	2.1	75.8	2-	6	A-4	
H28.06.08	1421210818	去勢	芳之国	藤良	北仁	藤良	宮崎県	青森県	27.4	482	66	7.5	2.7	74.5	1+	5	A-4	
H28.06.22	1345972540	去勢	安福久	田尻	平茂勝	気高	滋賀県	滋賀県	27.5	495	69	8.2	1.8	76.0	2+	8	A-5	
H28.06.23	1369853351	去勢	紋次郎	田尻	平茂勝	気高	宮崎県	宮崎県	28.2	501	71	7.8	2.8	75.0	3-	9	A-5	
H28.06.23	1369853597	去勢	福栄	田尻	隆桜	気高	宮崎県	宮崎県	28.0	493	61	8.3	1.9	75.0	2-	6	A-4	
H28.06.27	1410592383	去勢	北国7の8	藤良	福昌	茂金	栃木県	広島県	28.9	573	59	9.7	2.2	74.4	1+	5	A-4	
H28.07.05	1375874593	去勢	安平	田尻	隆美	気高	山形県	広島県	28.0	580	70	9.3	2.7	75.1	3-	9	A-5	
H28.07.19	0861565021	去勢	安平照	田尻	北国7の8	藤良	島根県	島根県	28.6	593	62	8.6	4.0	72.2	2	7	A-4	
H28.07.24	0861565113	去勢	安福勝	田尻	茂重桜	茂金	島根県	島根県	28.6	470	65	7.8	2.6	74.9	2-	6	A-4	
H28.07.25	1359265485	去勢	平茂勝	気高	忠福	田尻	山形県	広島県	28.8	491	54	8.8	2.4	74.0	2+	8	A-5	
H28.07.25	1369855300	去勢	福栄	田尻	平茂勝	気高	宮崎県	宮崎県	27.9	502	57	7.4	3.2	72.6	2-	6	A-4	
H28.08.03	1451623275	去勢	福安照	田尻	北国7の8	藤良	北海道	青森県	28.9	570	73	9.4	3.0	75.4	3-	9	A-5	
H28.08.03	1451623206	去勢	芳之国	藤良	平茂晴	藤良	北海道	青森県	29.0	600	78	8.8	3.5	74.8	3-	9	A-5	
H28.08.15	1336484656	去勢	安糸福	田尻	第1花園	藤良	栃木県	広島県	28.6	549	66	8.5	1.8	75.2	1+	5	A-3	
去勢 平均									15 頭	28.2	525	65	8.5	2.6	74.6	2.0	6.9	
H28.06.06	1369501238	雌	飛騨白清	田尻	紋次郎	田尻	愛知県	愛知県	28.6	492	81	8.7	3.4	76.6	2+	8	A-4	
H28.06.22	1352269466	雌	金幸	栄光	神高福	田尻	滋賀県	滋賀県	28.3	476	68	8.2	2.1	75.9	1+	5	A-4	
H28.06.22	0861564123	雌	美津照	田尻	第6栄	藤良	島根県	島根県	29.2	497	58	9.0	2.4	74.6	2-	6	A-4	
H28.08.03	1353632658	雌	北国7の8	藤良	紋次郎	田尻	北海道	北海道	30.5	428	58	8.3	2.8	74.7	2-	6	A-4	
H28.08.03	1369851999	雌	安福久	田尻	平茂勝	気高	宮崎県	宮崎県	30.4	434	69	8.1	3.0	75.7	2	7	A-4	
H28.08.03	1351279268	雌	隆桜	気高	安福165の9	田尻	北海道	北海道	29.9	462	66	7.8	3.2	74.6	2+	8	A-4	
H28.08.03	1339941965	雌	美津福	田尻	北国7の8	藤良	栃木県	三重県	28.2	505	59	9.4	3.4	74.0	2	7	A-4	
H28.08.15	1394305368	雌	茂勝鶴	茂金	平茂勝	気高	新潟県	広島県	30.4	491	60	8.2	2.8	74.0	2	7	A-4	
H28.08.24	0861564529	雌	福栄	田尻	美桜(島根)	藤良	島根県	島根県	30.6	470	59	8.7	3.2	74.1	2	7	A-4	
H28.08.26	1344734460	雌	美津福	田尻	北国7の8	藤良	栃木県	三重県	30.6	358	49	8.0	2.8	74.0	1+	5	A-3	
H28.08.31	1421210979	雌	北平安	田尻	安平照	田尻	宮崎県	青森県	29.9	567	84	10.0	3.2	77.0	3-	9	A-5	
H28.09.07	1365517189	雌	安福165の9	田尻	平茂勝	気高	北海道	北海道	31.4	477	66	7.2	2.5	74.6	2-	6	A-4	
H28.09.12	1369854341	雌	美津照	田尻	北国7の8	藤良	宮崎県	宮崎県	30.2	427	75	8.1	2.0	77.5	1+	5	A-4	
H28.09.21	1345178560	雌	茂重安福(岐阜)	茂金	平茂勝	気高	広島県	島根県	30.2	502	69	10.0	2.1	77.0	3-	9	A-5	
H28.09.26	1372617483	雌	美津福	田尻	平茂勝	気高	栃木県	広島県	31.8	421	60	8.0	2.1	75.4	2+	8	A-4	
H28.10.24	1345178553	雌	百合茂	気高	安福久	田尻	広島県	広島県	31.3	458	66	8.0	3.1	74.9	3	10	A-5	
H28.10.24	1367040371	雌	第1花園	藤良	安平	田尻	栃木県	広島県	31.4	547	77	9.1	3.5	75.4	2-	6	A-4	
H28.10.31	1398216882	雌	安平照	田尻	平茂勝	気高	北海道	北海道	31.3	499	66	8.1	2.5	75.0	2+	8	A-5	
雌 平均									18 頭	30.2	473	66	8.5	2.8	75.3	2.0	7.1	

性別	母の父系統	頭数	終了時月齢	枝肉重量	ロース芯面積	パラの厚さ	皮下脂肪厚	歩留基準値	脂肪交雑	BMS No.	等級
去勢	田尻	10 頭	28.2	524	65	8.4	2.6	74.6	2.0	7.0	4.3
	藤良	4 頭	28.1	539	68	8.6	2.6	74.9	1.8	6.3	4.3
	気高	1 頭	28.8	491	54	8.8	2.4	74.0	2.3	8.0	5.0
去勢 集計		15 頭	28.2	525	65	8.5	2.6	74.6	2.0	6.9	4.3
雌	田尻	11 頭	30.2	468	66	8.5	2.8	75.3	2.0	6.9	4.1
	茂金	2 頭	30.3	497	65	9.1	2.5	75.5	2.3	8.0	4.5
	藤良	2 頭	30.9	488	68	8.7	3.2	75.1	1.7	6.0	4.0
	気高	2 頭	30.6	460	66	7.9	3.2	74.8	2.7	9.0	4.5
	栄光	1 頭	28.3	476	68	8.2	2.1	75.9	1.3	5.0	4.0
雌 集計		18 頭	30.2	473	66	8.5	2.8	75.3	2.0	7.1	4.2

P黒910 福乃百合 一般肥育成績 (去勢:16頭、牝:5頭)

A牧場での肥育成績

生年月日	性別	父	母の父	祖母の父	出荷日	月齢	屠前 体重	枝肉 重量	基準 歩留り	ロース 芯	バラ 厚	皮下 脂肪	BMS	等級
H26.6.13	去	福乃百合	金菊徳	安系晴	H28.10.13	28.1	733	490.4	73.9	64	7.6	3.0	7	A-4
H26.6.21	去	福乃百合	糸茂勝	隆桜	H28.10.25	28.2	820	550.5	77.1	80	8.9	2.0	7	A-4
H26.6.16	去	福乃百合	上茂福	福之国	H28.10.25	28.4	806	535.0	75.2	70	8.7	2.7	11	A-5
H26.6.19	去	福乃百合	糸北国	安平	H28.11.3	28.6	810	538.9	72.8	59	8.1	3.2	6	A-4
H26.6.20	去	福乃百合	菊安舞鶴	平茂勝	H28.11.3	28.5	865	579.6	75.7	76	8.5	2.3	7	A-4
H26.6.17	去	福乃百合	日向国	安平	H28.11.3	28.6	762	516.1	75.6	71	9.3	3.0	9	A-5
H26.7.6	去	福乃百合	上茂福	安平	H28.11.25	28.7	800	522.4	75.9	70	8.8	2.2	8	A-5
H26.7.25	去	福乃百合	福安照	安平	H28.11.27	28.2	735	481.7	75.3	67	7.6	2.1	9	A-5
H26.7.3	去	福乃百合	安平	福茂	H28.11.27	28.9	789	529.7	73.8	70	7.8	3.7	10	A-5
去 平均						28.5	791.1	527.1	75.0	69.7	8.4	2.7	8.2	
H26.6.16	牝	福乃百合	上茂福	福之国	H28.10.25	28.4	577	389.0	74.0	56	7.6	3.2	10	A-5
H26.7.25	牝	福乃百合	安平	上福	H28.11.3	27.4	636	421.0	74.2	58	8.3	3.3	7	A-4
H26.7.21	牝	福乃百合	安平	上福	H28.12.15	28.9	667	442.9	76.3	76	7.0	2.4	11	A-5
牝 平均						28.2	626.7	417.6	74.8	63.3	7.6	3.0	9.3	
A牧場 平均						28.3	708.9	472.4	74.9	66.5	8.0	2.8	8.8	

B牧場での肥育成績

生年月日	性別	父	母の父	祖母の父	出荷日	月齢	屠前 体重	枝肉 重量	基準 歩留り	ロース 芯	バラ 厚	皮下 脂肪	BMS	等級
H26.6.11	去	福乃百合	上福	福桜	H28.10.4	27.0	824	529.0	75.1	64	8.7	2.0	7	A-4
H26.6.18	去	福乃百合	丸富士井	菊俊土井	H28.10.12	27.0	688	442.0	75.5	63	7.7	1.9	6	A-4
H26.7.14	去	福乃百合	日向国	上福	H28.11.14	28.0	736	455.0	72.5	45	7.0	1.9	4	A-3
H26.8.18	去	福乃百合	上茂福	安平	H28.12.6	27.0	896	576.0	79.6	99	8.8	1.5	11	A-5
H26.9.4	去	福乃百合	糸茂勝	糸北国	H28.12.7	27.0	800	486.0	74.3	57	7.6	1.7	5	A-4
H26.8.27	去	福乃百合	芳之国	安福久	H28.12.7	27.0	700	498.0	76.2	62	8.0	1.6	12	A-5
H26.8.29	去	福乃百合	日向国	照萩	H28.12.7	27.0	704	432.0	74.8	54	7.7	1.5	10	A-5
去 平均						27.1	764.0	488.3	75.4	63.4	7.9	1.7	7.9	
H26.7.31	牝	福乃百合	安平	上福	H28.12.6	28.0	710	458.0	75.1	67	7.4	2.5	11	A-5
H26.8.13	牝	福乃百合	上茂福	福桜	H28.12.7	27.0	692	443.0	74.8	57	7.4	1.6	6	A-4
牝 平均						27.5	701.0	450.5	75.0	62.0	7.4	2.1	8.5	
B牧場 平均						27.3	732.5	469.4	75.2	62.7	7.664	1.9	8.2	

2牧場の平均

頭数				月齢	屠前 体重	枝肉 重量	基準 歩留り	ロース 芯	バラ 厚	皮下 脂肪	BMS	A4等級 以上率
去 平均	去	16		27.9	779.3	510.1	75.2	67	8.2	2.3	8.1	93.8%
牝 平均	牝	5		27.9	656.4	430.8	74.9	63	7.5	2.6	9.0	100%
全体 平均		21		27.9	717.8	470.5	75.0	65	7.9	2.4	8.5	