

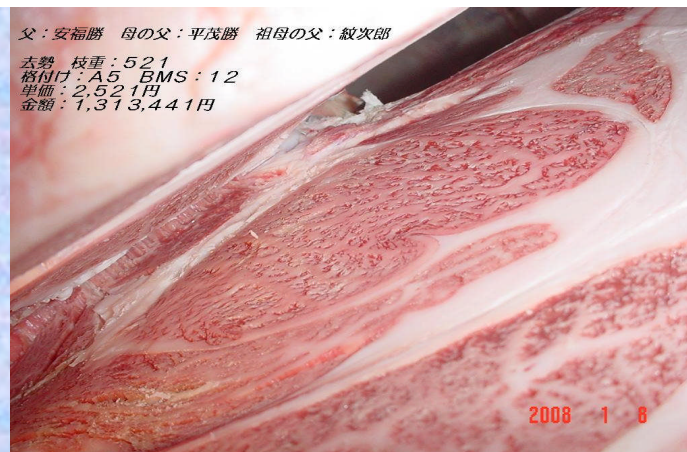
PB470 安福勝

父：安福165の9
母の父：勝宏

「平茂勝」・「北国7の8」系統との相性が◎
産子は大きく発育良好！！
経産牛への交配を推奨！

父：安福勝 母の父：平茂勝 祖母の父：紋次郎

去勢・枝重：521
精付け：A5 BMS：12
枝価：2,521円
金額：1,313,441円



母の父	父	性別	月齢	枝肉重量	ロース面積	バラ厚さ	BMS	等級	単価	枝肉価格	販売日
平茂勝		去勢	28	521	73	8.1	12	A5	2,521	1,313,441	H20.15
北国7の8	安平	去勢	32	494	68		11	A5	3,426	1,777,786	H20.4.7
幸喜	平茂勝	去勢	28	513	68	8.5	11	A5	3,005	1,540,363	H20.11.7
安糸晴	紋次郎	去勢	31	577	84	9.6	10	A5	3,200	1,846,400	H20.7.2
第1花国		去勢		533	56	8.8	9	A5	2,422	1,290,926	H20.4.24
第2波茂	北国7の8	去勢	30	522	61	8.3	9	A5	2,502	1,306,044	H20.5.28
平茂勝	菊谷	去勢	31	511	62	8.6	9	A5	3,000	1,533,000	H20.6.18
平茂勝	紋次郎	去勢	30	579	61	9.3	9	A5	2,002	1,159,158	H20.8.1
北国7の8	安平	雌	32	487	68	9.9	8	A5	2,315	1,127,405	H20.1.24
紋次郎	第7糸桜	雌	29	414	61	8.0	8	A5	2,233	924,462	H20.3.6
第20平茂	神高福	去勢	31	509	58	8.2	8	A5	2,172	1,105,548	H20.6.24
茂勝	北国7の8	雌	34	436	46	7.3	8	A5	2,542	1,108,312	H20.7.23
平茂勝	茂重波	雌	33	425	70	8.5	8	A5	2,742	1,165,350	H20.7.31
北国7の8	福栄	去勢	30	523	54	8.1	8	A5	2,175	1,137,525	H20.9.3
北国7の8	金幸	雌	31	500			8	A5			H21.4.1
雪国	北国7の8	雌	31	381	61	7.6	7	A4	2,251	857,631	H20.4.24
東平茂	金山	雌	27	394	55	7.6	7	A4	1,600	630,400	H20.6.6
美津福	第5夏藤	去勢	32	582	58	8.5	7	A4	1,901	1,106,382	H20.8.6
菊谷	安美金	雌	30	429	57	7.6	7	A4	2,048	878,592	H20.9.9
平茂勝		雌	33	393	49	8.4	7	A4	2,264	889,752	H21.4.22