

全国肉用牛枝肉共励会でも 当団種雄牛産子が大活躍！



和牛去勢の部 優秀賞3席

美津照重 × 百合茂

性別：去勢 枝肉重量：617 kg ロース芯：98 cm²
バラ厚：9.7 cm BMSNo.1 2 格付：A 5



和牛去勢の部 優良賞1席

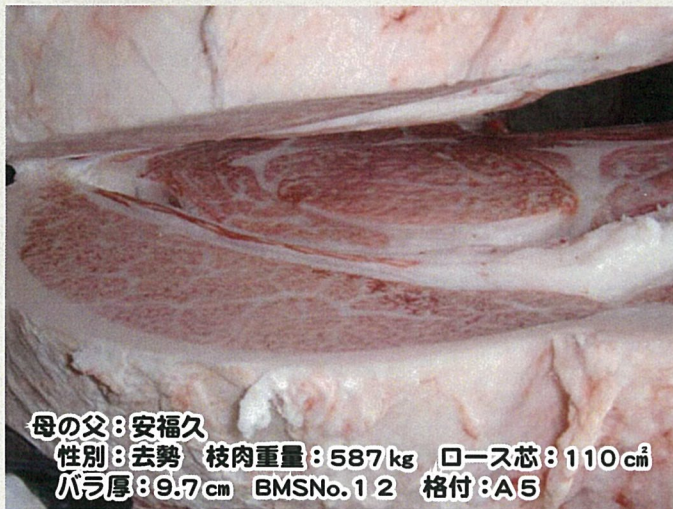
父：美津照重
母の父：勝忠平
性別：去勢
枝肉重量：
575 kg
ロース芯：
110 cm²
バラ厚：
9.4 cm
BMSNo.1 2
格付：A 5



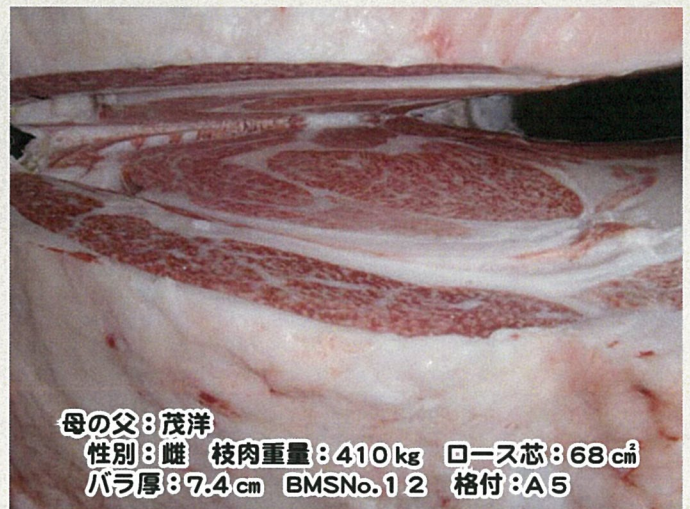
和牛去勢の部 優良賞7席

父：美津照重
母の父：徳悠翔
性別：去勢
枝肉重量：
643 kg
ロース芯：
118 cm²
バラ厚：
10.6 cm
BMSNo.1 2
格付：A 5

P 黒 829 茂晴花 実力発揮！



母の父：安福久
性別：去勢 枝肉重量：587 kg ロース芯：110 cm²
バラ厚：9.7 cm BMSNo.1 2 格付：A 5



母の父：茂洋
性別：雌 枝肉重量：410 kg ロース芯：68 cm²
バラ厚：7.4 cm BMSNo.1 2 格付：A 5

惜しくも入賞は逃しましたが、「茂晴花」の産子が去勢4頭、雌2頭出品され、BMSNo.の平均は、去勢で10.8、雌で12.0、合計11.2となり、4・5率は100%とゲノミック評価どおりの素晴らしい成績でした。

母の父	性別	枝肉重量	ロース芯面積	ばらの厚さ	BMS No.
安福久	去勢	587	110	9.7	12
平忠勝	去勢	538	73	9.0	12
平茂勝	去勢	552	76	8.1	7
勝忠平	去勢	525	97	8.8	12
福安照	雌	532	82	8.5	12
茂洋	雌	410	68	7.4	12