

JP0H56736

ストレッチ マツセイ マーシャル ET

56736

血統濃度 100%

個体識別番号 1383109120 BLF CVF BYF CDF



生産者/北海道 坂口 和彦氏
繋養場所/十勝畜産人工授精所

H25.4.29生

コープ ポスサイド マツセイ ET
USA63026939

血統

- マスコール ET
DEU578891748
- コインファームス イレナ CRI ET
USA61376428
- ストレッチ バーンズ ミラクル ET
425905980
- デユドック ミスター バーンズ ET
CAN100745543
- ストレッチ マウイ マーシャル ET
695402042
- マラソン BW マーシャル ET
USA2290977

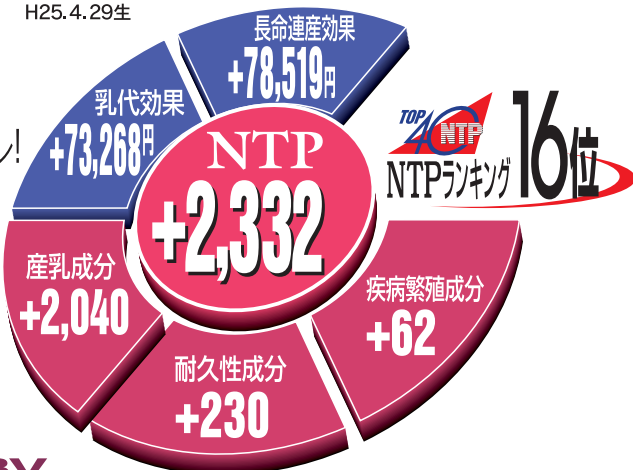
STRELITZA
MASSEY MARSHAL ET

マウイ・ファミリーからマツセイ息牛デビュー! アウトクロスブル!
高い乳成分率!
バランスの良い体型! 高い肢蹄の改良力(第6位)!

形質順位(NTP TOP40位内順位)

空胎日数 **3位** 肢蹄 **6位**

NEW

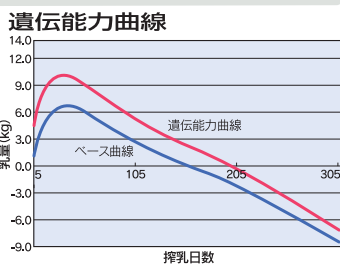


GEBV

Milk	+513kg	決定得点	+1.02
Fat	+41kg +0.20%	体貌と骨格	+0.82
SNF	+92kg +0.38%	肢蹄	+0.73
Pro	+45kg +0.29%	乳用強健性	+0.81
	(85%R 35D/29H)	乳器	+0.66
	体細胞スコア: 2.05		(76%R 30D/27H)

産子難産率	7% (予測値)
娘牛難産率	6% (36%R)
産子死産率	6% (52%R)
娘牛死産率	-% (-%R)
娘牛受胎率	43% (55%R)
空胎日数	130日 (62%R)

気質	101
搾乳性	99
在群期間	101 (57%R)
泌乳持続性	-0.66 (69%R)

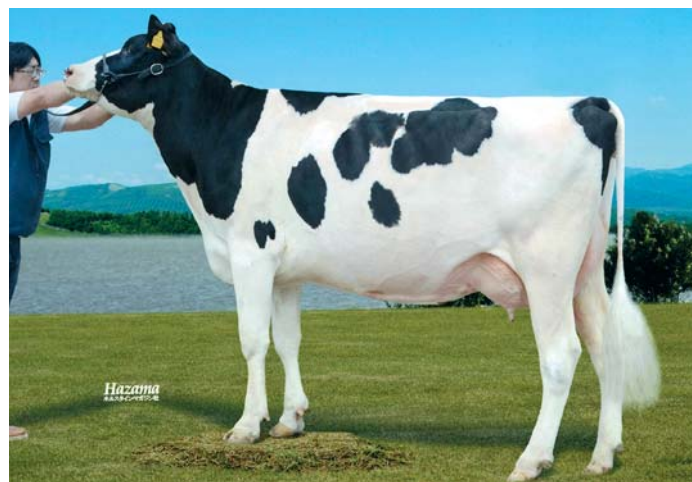


娘牛平均成績

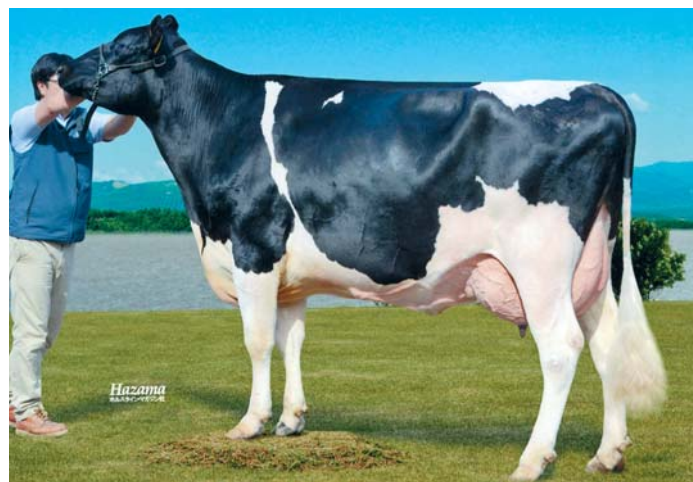
Milk	11,115kg
Fat	438kg 3.96%
SNF	977kg 8.78%
Pro	373kg 3.36%
決定得点	:79.4

SBV

形質	程度	▼2	▼1	▼0	▼1	▼2	程度 SBV
高さ	低い						高い 0.03
胸の幅	狭い						広い 1.73
体の深さ	浅い						深い 1.62
鋭角性	欠く						富む 0.95
B C S	痩せ						肥え 1.14
尻の角度	坐骨高						坐骨低 1.18
坐骨幅	狭い						広い 4.13
後肢側望	直飛						曲飛 0.40
後肢後望	寄る						平行 0.91
蹄の角度	小さい						大きい 0.34
前乳房の付着	弱い						強い 0.02
後乳房の高さ	低い						高い 0.93
後乳房の幅	狭い						広い 2.18
乳房の懸垂	弱い						強い 1.20
乳房の深さ	深い						浅い 0.38
前乳頭の位置	外付						内付 1.06
後乳頭の位置	外付						内付 0.16
前乳頭の高さ	短い						長い 1.02
体貌と骨格	低い						高い 1.26
肢蹄	低い						高い 1.97
乳用強健性	低い						高い 1.41
乳器	低い						高い 1.28
決定得点	低い						高い 1.95



娘 ダビドソン マツセイ マーシャル マキシム 北海道別海町 松本 吉孝氏 所有
母の父:レーガンクレストBE ランツ テニス ET



娘 アイス タイロー マツセイ マーシャル 北海道大樹町 梶沢 明宏氏 所有
母の父:ハツジャーブラツフ ファニー フレティエ