

JP5H56682

ブルームーンマシスET

56682

血統濃度 100%

個体識別番号 1338820209 BLF CVF BYF CDF



生産者/北海道 永利 嘉成氏
繋養場所/盛岡種雄牛センター

H25.4.12生

コープ ボスサイド マツセイ ET
USA63026939

マスコール ET
DEU578891748
コインファームス イレナ CRI ET
USA61376428

血統

ブルームーン バクソル スープ
1249318154

エメラルドエーカーエスエー T-バクスター
USA132973942

ブルームーン エミリア スープ ET
1236308908

ビーズブランド マリオン ET
USA130153294

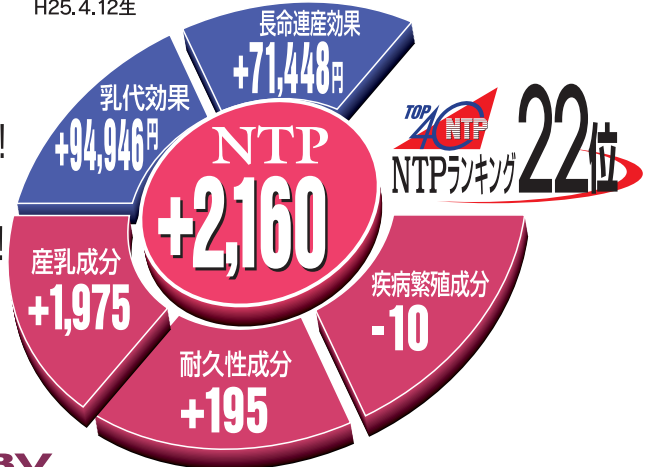
BLUEMOON
MASIS ET

「ソースープ」ファミリーからマツセイ息牛デビュー!
高乳量に加え、乳成分率オールプラス! 低い体細胞スコア(第10位)!
優れた体型改良力(決定得点第10位)! 特筆される後乳房の高さと幅!

形質順位(NTP TOP40位内順位)

体細胞スコア 10位 決定得点 10位

NEW



GE BV

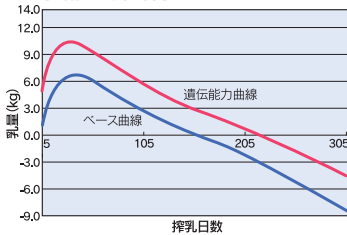
Milk	+852kg	決定得点	+1.26
Fat	+48kg +0.17%	体貌と骨格	+0.12
SNF	+90kg +0.10%	肢蹄	+0.47
Pro	+40kg +0.13%	乳用強健性	+0.74
	(85%R 34D/29H)	乳器	+1.30
	体細胞スコア: 1.72		(72%R 21D/19H)

産子難産率	8%(予測値)	氣質	102
娘牛難産率	6%(32%R)	搾乳性	100
産子死産率	6%(57%R)	在群期間	101(54%R)
娘牛死産率	-(- %R)	泌乳持続性	+0.14(68%R)
娘牛受胎率	35%(54%R)		
空胎日数	156日(62%R)		

娘牛平均成績

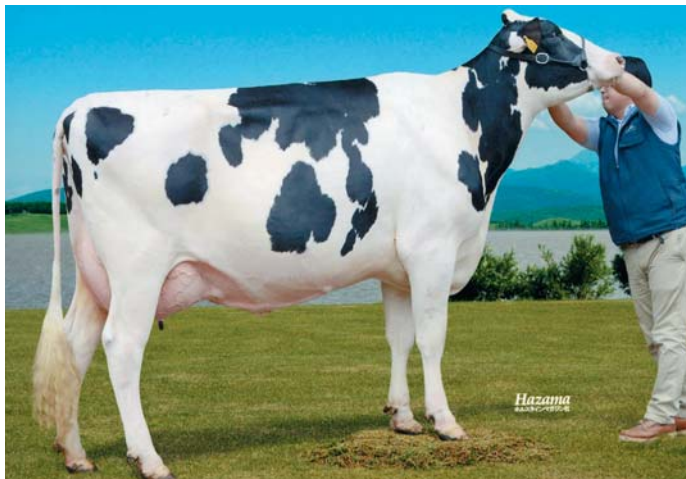
Milk	12,183kg
Fat	499kg 4.11%
SNF	1,057kg 8.68%
Pro	401kg 3.30%
決定得点	80.2

遺伝能力曲線

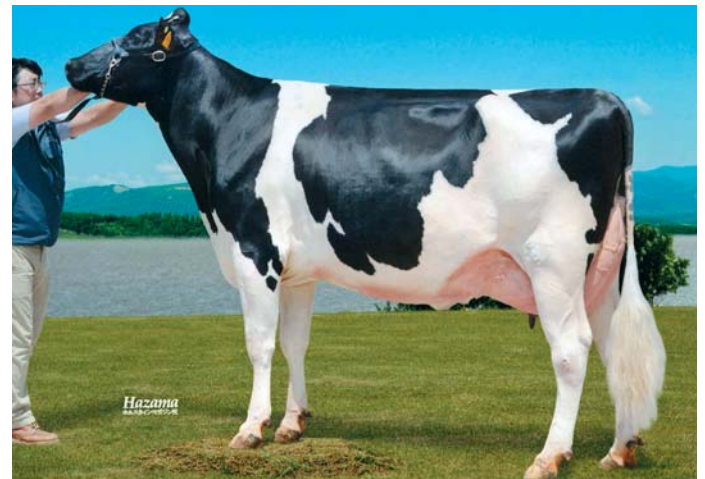


SBV

形質	程度	▼2	▼1	▼0	▼1	▼2	程度 SBV
高さ	低い						高い 0.92
胸の幅	狭い						広い 2.57
体の深さ	浅い						深い 2.30
鋭角性	欠く						富む 1.50
B C S	痩せ						肥え 0.09
尻の角度	坐骨高						坐骨低 1.44
坐骨幅	狭い						広い 3.03
後肢側望	直飛						曲飛 2.25
後肢後望	寄る						平行 0.36
踵の角度	小さい						大きい 2.50
前乳房の付着	弱い						強い 1.35
後乳房の高さ	低い						高い 2.04
後乳房の幅	狭い						広い 3.53
乳房の形態	弱い						強い 0.08
乳頭の深さ	深い						浅い 0.04
前乳房の配置	外付						内付 1.59
後乳房の配置	外付						内付 1.75
前乳房の長さ	短い						長い 0.69
体貌と骨格	低い						高い 0.18
肢蹄	低い						高い 1.28
乳用強健性	低い						高い 1.28
乳器	低い						高い 2.52
決定得点	低い						高い 2.40



娘 サザンフォース ムーンリバー コウ 北海道幕別町 田村 寛興氏 所有
母の父: ジェン ポリウアー マーク ET



娘 アバツチデール マシス マーテル 北海道新得町 (有)友夢牧場 所有
母の父: ウオーレーガンアイ シー ハドソン ET