

JP5H56465

# ミッキーデール アリースーダン ET

56465

血統濃度 100%

個体識別番号 1365514027 BLF CVF BYF CDF



MICKY-DALE  
ARIE SUDAN ET



繁殖者/アメリカ Mark Paul氏 H24.10.2生  
生産者/北海道 菊池 光男氏  
繋養場所/前橋種雄牛センター

バーアーリードーン スーダン CRI ET  
USA62768990

リツジスター ジャマー ET  
USA130247861

ウインドローズ SLR シュガリー ET  
USA124857041

ニューウエイ ジョーズ アリー ET  
USA139559006

ジョーズ  
DEU345461818

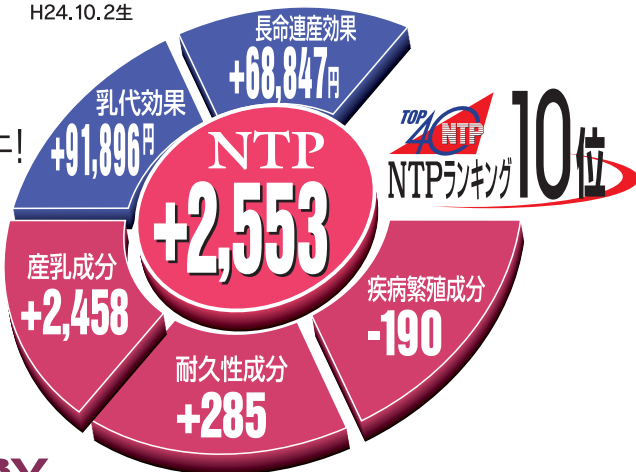
ゴールデンオークス オーマン アリー ET  
USA61690429

オービー マンフレッド ジャステイス ET  
USA122358313

”パトロン アリー”からアウトクロスのスーダン息牛!  
乳脂肪量改良力No.1!  
機能的な乳器と良好な搾乳性!

形質順位<NTP TOP40位内順位>

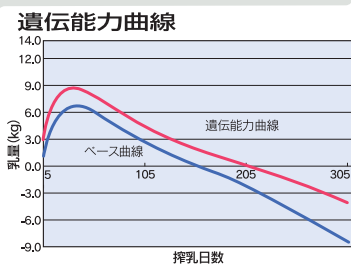
FAT 1位 産乳成分 9位



## GEBV

Milk	+670kg	決定得点	+0.75
Fat	+94kg +0.70%	体貌と骨格	+0.35
SNF	+50kg -0.05%	肢蹄	+0.39
Pro	+35kg +0.13%	乳用強健性	+0.80
	(85%R 48D/38H)	乳器	+0.87
	体細胞スコア:2.47		(77%R 39D/33H)

産子難産率	6% (予測値)	気質	101
娘牛難産率	6% (36%R)	搾乳性	101
産子死産率	6% (51%R)	在群期間	101 (60%R)
娘牛死産率	-( -%R)	泌乳持続性	+0.88 (75%R)
娘牛受胎率	31% (55%R)		
空胎日数	168日(64%R)		



## 娘牛平均成績

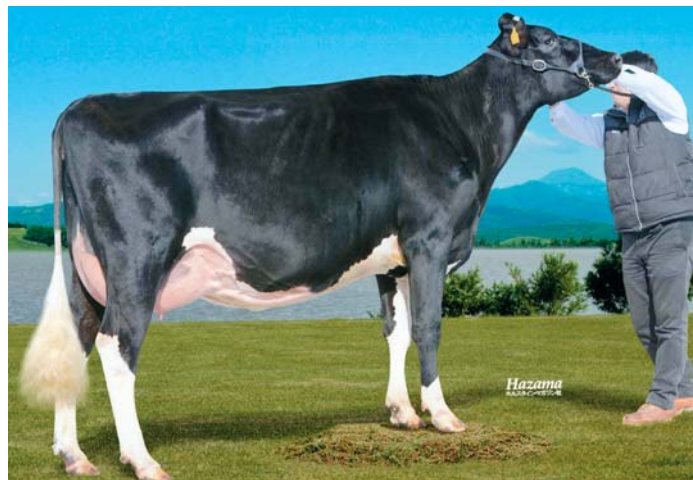
Milk	11,658kg
Fat	495kg 4.27%
SNF	996kg 8.54%
Pro	378kg 3.25%
決定得点	79.5

## SBV

形質	程度	▼2	▼1	▼0	▼1	▼2	程度 SBV
高さ	低い						高い 0.45
胸の幅	狭い						広い 1.35
体の深さ	浅い						深い 0.07
鋭角性	欠く						富む 1.28
B C S	瘦せ						肥え 1.24
尻の角度	坐骨高						坐骨低 2.25
坐骨幅	狭い						広い 1.06
後肢側望	直飛						曲飛 1.81
後肢後望	寄る						平行 0.27
蹄の角度	小さい						大きい 2.15
前乳房の付着	弱い						強い 0.70
後乳房の高さ	低い						高い 0.31
後乳房の幅	狭い						広い 2.02
乳房の懸垂	弱い						強い 2.67
乳房の深さ	深い						浅い 0.42
前乳房の配置	外付						内付 0.29
後乳房の配置	外付						内付 2.18
前乳房の長さ	短い						長い 2.23
体貌と骨格	低い						高い 0.53
肢蹄	低い						高い 1.05
乳用強健性	低い						高い 1.39
乳器	低い						高い 1.69
決定得点	低い						高い 1.44



母 ニューウエイ ジョーズ アリー ET



娘 グリーンヒル ノクターン ガール 北海道芽室町 鈴木 雄太氏 所有  
母の父: JZM ゴールデンボーイ ET