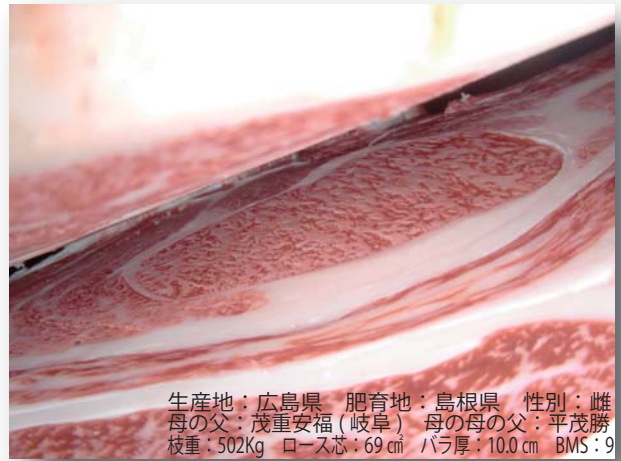


# ふくのゆり P黒910 福乃百合

登録番号 黒原 5627 (82.7) 生年月日 平成23年7月18日  
 産地 北海道樺戸郡浦白町 繁殖者 (有) 神内ファーム21  
 個体識別番号 0854405280



生産地：広島県 肥育地：島根県 性別：雌  
 母の父：茂重安福(岐阜) 母の母の父：平茂勝  
 枝重：502kg ロース芯：69cm パラ厚：10.0cm BMS：9

血統

百合茂

なつひら3

平茂勝

しらゆり

福之国

なつひら

第20平茂

ふくみ

神高福

第2しらき1

北国7の8

ふみさかえ

安平

なつひめ2

気高

宝勝

忠福

忠福

第7糸桜

福茂

安福(宮崎)

平茂勝

| 検定終了日        | 個体識別番号     | 性別 | 母の父         | 母の父系統 | 母の母の父   | 母の母の父系統 | 生産地 | 肥育地 | 終了時月齢       | 枝肉重量       | ロース芯面積    | パラの厚さ      | 皮下脂肪厚      | 歩留基準値       | 脂肪交雑       | BMS No.    | 等級  |
|--------------|------------|----|-------------|-------|---------|---------|-----|-----|-------------|------------|-----------|------------|------------|-------------|------------|------------|-----|
| H28.05.17    | 1353337577 | 去勢 | 福栄          | 田尻    | 平茂勝     | 気高      | 北海道 | 北海道 | 27.9        | 483        | 56        | 8.6        | 2.2        | 74.5        | 1+         | 5          | B-4 |
| H28.06.08    | 1451623299 | 去勢 | 芳之国         | 藤良    | 安平照     | 田尻      | 北海道 | 青森県 | 27.0        | 500        | 69        | 8.3        | 2.1        | 75.8        | 2-         | 6          | A-4 |
| H28.06.08    | 1421210818 | 去勢 | 芳之国         | 藤良    | 北仁      | 藤良      | 宮崎県 | 青森県 | 27.4        | 482        | 66        | 7.5        | 2.7        | 74.5        | 1+         | 5          | A-4 |
| H28.06.22    | 1345972540 | 去勢 | 安福久         | 田尻    | 平茂勝     | 気高      | 滋賀県 | 滋賀県 | 27.5        | 495        | 69        | 8.2        | 1.8        | 76.0        | 2+         | 8          | A-5 |
| H28.06.23    | 1369853351 | 去勢 | 紋次郎         | 田尻    | 平茂勝     | 気高      | 宮崎県 | 宮崎県 | 28.2        | 501        | 71        | 7.8        | 2.8        | 75.0        | 3-         | 9          | A-5 |
| H28.06.23    | 1369853597 | 去勢 | 福栄          | 田尻    | 隆桜      | 気高      | 宮崎県 | 宮崎県 | 28.0        | 493        | 61        | 8.3        | 1.9        | 75.0        | 2-         | 6          | A-4 |
| H28.06.27    | 1410592383 | 去勢 | 北国7の8       | 藤良    | 福昌      | 茂金      | 栃木県 | 広島県 | 28.9        | 573        | 59        | 9.7        | 2.2        | 74.4        | 1+         | 5          | A-4 |
| H28.07.05    | 1375874593 | 去勢 | 安平          | 田尻    | 隆美      | 気高      | 山形県 | 広島県 | 28.0        | 580        | 70        | 9.3        | 2.7        | 75.1        | 3-         | 9          | A-5 |
| H28.07.19    | 0861565021 | 去勢 | 安平照         | 田尻    | 北国7の8   | 藤良      | 島根県 | 島根県 | 28.6        | 593        | 62        | 8.6        | 4.0        | 72.2        | 2          | 7          | A-4 |
| H28.07.24    | 0861565113 | 去勢 | 安福勝         | 田尻    | 茂重桜     | 茂金      | 島根県 | 島根県 | 28.6        | 470        | 65        | 7.8        | 2.6        | 74.9        | 2-         | 6          | A-4 |
| H28.07.25    | 1359265485 | 去勢 | 平茂勝         | 気高    | 忠福      | 田尻      | 山形県 | 広島県 | 28.8        | 491        | 54        | 8.8        | 2.4        | 74.0        | 2+         | 8          | A-5 |
| H28.07.25    | 1369855300 | 去勢 | 福栄          | 田尻    | 平茂勝     | 気高      | 宮崎県 | 宮崎県 | 27.9        | 502        | 57        | 7.4        | 3.2        | 72.6        | 2-         | 6          | A-4 |
| H28.08.03    | 1451623275 | 去勢 | 福安照         | 田尻    | 北国7の8   | 藤良      | 北海道 | 青森県 | 28.9        | 570        | 73        | 9.4        | 3.0        | 75.4        | 3-         | 9          | A-5 |
| H28.08.03    | 1451623206 | 去勢 | 芳之国         | 藤良    | 平茂晴     | 藤良      | 北海道 | 青森県 | 29.0        | 600        | 78        | 8.8        | 3.5        | 74.8        | 3-         | 9          | A-5 |
| H28.08.15    | 1336484656 | 去勢 | 安糸福         | 田尻    | 第1花園    | 藤良      | 栃木県 | 広島県 | 28.6        | 549        | 66        | 8.5        | 1.8        | 75.2        | 1+         | 5          | A-3 |
| <b>去勢 平均</b> |            |    | <b>15 頭</b> |       |         |         |     |     | <b>28.2</b> | <b>525</b> | <b>65</b> | <b>8.5</b> | <b>2.6</b> | <b>74.6</b> | <b>2.0</b> | <b>6.9</b> |     |
| H28.06.06    | 1369501238 | 雌  | 飛驒白清        | 田尻    | 紋次郎     | 田尻      | 愛知県 | 愛知県 | 28.6        | 492        | 81        | 8.7        | 3.4        | 76.6        | 2+         | 8          | A-4 |
| H28.06.22    | 1352269466 | 雌  | 金幸          | 栄光    | 神高福     | 田尻      | 滋賀県 | 滋賀県 | 28.3        | 476        | 68        | 8.2        | 2.1        | 75.9        | 1+         | 5          | A-4 |
| H28.06.22    | 0861564123 | 雌  | 美津照         | 田尻    | 第6栄     | 藤良      | 島根県 | 島根県 | 29.2        | 497        | 58        | 9.0        | 2.4        | 74.6        | 2-         | 6          | A-4 |
| H28.08.03    | 1353632658 | 雌  | 北国7の8       | 藤良    | 紋次郎     | 田尻      | 北海道 | 北海道 | 30.5        | 428        | 58        | 8.3        | 2.8        | 74.7        | 2-         | 6          | A-4 |
| H28.08.03    | 1369851999 | 雌  | 安福久         | 田尻    | 平茂勝     | 気高      | 宮崎県 | 宮崎県 | 30.4        | 434        | 69        | 8.1        | 3.0        | 75.7        | 2          | 7          | A-4 |
| H28.08.03    | 1351279268 | 雌  | 隆桜          | 気高    | 安福165の9 | 田尻      | 北海道 | 北海道 | 29.9        | 462        | 66        | 7.8        | 3.2        | 74.6        | 2+         | 8          | A-4 |
| H28.08.03    | 1339941965 | 雌  | 美津福         | 田尻    | 北国7の8   | 藤良      | 栃木県 | 三重県 | 28.2        | 505        | 59        | 9.4        | 3.4        | 74.0        | 2          | 7          | A-4 |
| H28.08.15    | 1394305368 | 雌  | 茂勝鶴         | 茂金    | 平茂勝     | 気高      | 新潟県 | 広島県 | 30.4        | 491        | 60        | 8.2        | 2.8        | 74.0        | 2          | 7          | A-4 |
| H28.08.24    | 0861564529 | 雌  | 福栄          | 田尻    | 美桜(島根)  | 藤良      | 島根県 | 島根県 | 30.6        | 470        | 59        | 8.7        | 3.2        | 74.1        | 2          | 7          | A-4 |
| H28.08.26    | 1344734460 | 雌  | 美津福         | 田尻    | 北国7の8   | 藤良      | 栃木県 | 三重県 | 30.6        | 358        | 49        | 8.0        | 2.8        | 74.0        | 1+         | 5          | A-3 |
| H28.08.31    | 1421210979 | 雌  | 北平安         | 田尻    | 安平照     | 田尻      | 宮崎県 | 青森県 | 29.9        | 567        | 84        | 10.0       | 3.2        | 77.0        | 3-         | 9          | A-5 |
| H28.09.07    | 1365517189 | 雌  | 安福165の9     | 田尻    | 平茂勝     | 気高      | 北海道 | 北海道 | 31.4        | 477        | 66        | 7.2        | 2.5        | 74.6        | 2-         | 6          | A-4 |
| H28.09.12    | 1369854341 | 雌  | 美津照         | 田尻    | 北国7の8   | 藤良      | 宮崎県 | 宮崎県 | 30.2        | 427        | 75        | 8.1        | 2.0        | 77.5        | 1+         | 5          | A-4 |
| H28.09.21    | 1345178560 | 雌  | 茂重安福(岐阜)    | 茂金    | 平茂勝     | 気高      | 広島県 | 島根県 | 30.2        | 502        | 69        | 10.0       | 2.1        | 77.0        | 3-         | 9          | A-5 |
| H28.09.26    | 1372617483 | 雌  | 美津福         | 田尻    | 平茂勝     | 気高      | 栃木県 | 広島県 | 31.8        | 421        | 60        | 8.0        | 2.1        | 75.4        | 2+         | 8          | A-4 |
| H28.10.24    | 1345178553 | 雌  | 百合茂         | 気高    | 安福久     | 田尻      | 広島県 | 広島県 | 31.3        | 458        | 66        | 8.0        | 3.1        | 74.9        | 3          | 10         | A-5 |
| H28.10.24    | 1367040371 | 雌  | 第1花園        | 藤良    | 安平      | 田尻      | 栃木県 | 広島県 | 31.4        | 547        | 77        | 9.1        | 3.5        | 75.4        | 2-         | 6          | A-4 |
| H28.10.31    | 1398216882 | 雌  | 安平照         | 田尻    | 平茂勝     | 気高      | 北海道 | 北海道 | 31.3        | 499        | 66        | 8.1        | 2.5        | 75.0        | 2+         | 8          | A-5 |
| <b>雌 平均</b>  |            |    | <b>18 頭</b> |       |         |         |     |     | <b>30.2</b> | <b>473</b> | <b>66</b> | <b>8.5</b> | <b>2.8</b> | <b>75.3</b> | <b>2.0</b> | <b>7.1</b> |     |

# 現場で好成績連発！現場主義！福乃百合！！

## P黒910 福乃百合 一般肥育成績（去勢：16頭、牝：5頭）

### A牧場での肥育成績

| 生年月日          | 性別 | 父    | 母の父  | 祖母の父 | 出荷日       | 月齢          | 屠前体重         | 枝肉重量         | 基準歩留り       | ロース芯        | バラ厚        | 皮下脂肪       | BMS        | 等級  |
|---------------|----|------|------|------|-----------|-------------|--------------|--------------|-------------|-------------|------------|------------|------------|-----|
| H26.6.13      | 去  | 福乃百合 | 金菊徳  | 安糸晴  | H28.10.13 | 28.1        | 733          | 490.4        | 73.9        | 64          | 7.6        | 3.0        | 7          | A-4 |
| H26.6.21      | 去  | 福乃百合 | 糸茂勝  | 隆桜   | H28.10.25 | 28.2        | 820          | 550.5        | 77.1        | 80          | 8.9        | 2.0        | 7          | A-4 |
| H26.6.16      | 去  | 福乃百合 | 上茂福  | 福之国  | H28.10.25 | 28.4        | 806          | 535.0        | 75.2        | 70          | 8.7        | 2.7        | 11         | A-5 |
| H26.6.19      | 去  | 福乃百合 | 糸北国  | 安平   | H28.11.3  | 28.6        | 810          | 538.9        | 72.8        | 59          | 8.1        | 3.2        | 6          | A-4 |
| H26.6.20      | 去  | 福乃百合 | 菊安舞鶴 | 平茂勝  | H28.11.3  | 28.5        | 865          | 579.6        | 75.7        | 76          | 8.5        | 2.3        | 7          | A-4 |
| H26.6.17      | 去  | 福乃百合 | 日向国  | 安平   | H28.11.3  | 28.6        | 762          | 516.1        | 75.6        | 71          | 9.3        | 3.0        | 9          | A-5 |
| H26.7.6       | 去  | 福乃百合 | 上茂福  | 安平   | H28.11.25 | 28.7        | 800          | 522.4        | 75.9        | 70          | 8.8        | 2.2        | 8          | A-5 |
| H26.7.25      | 去  | 福乃百合 | 福安照  | 安平   | H28.11.27 | 28.2        | 735          | 481.7        | 75.3        | 67          | 7.6        | 2.1        | 9          | A-5 |
| H26.7.3       | 去  | 福乃百合 | 安平   | 福茂   | H28.11.27 | 28.9        | 789          | 529.7        | 73.8        | 70          | 7.8        | 3.7        | 10         | A-5 |
| <b>去 平均</b>   |    |      |      |      |           | <b>28.5</b> | <b>791.1</b> | <b>527.1</b> | <b>75.0</b> | <b>69.7</b> | <b>8.4</b> | <b>2.7</b> | <b>8.2</b> |     |
| H26.6.16      | 牝  | 福乃百合 | 上茂福  | 福之国  | H28.10.25 | 28.4        | 577          | 389.0        | 74.0        | 56          | 7.6        | 3.2        | 10         | A-5 |
| H26.7.25      | 牝  | 福乃百合 | 安平   | 上福   | H28.11.3  | 27.4        | 636          | 421.0        | 74.2        | 58          | 8.3        | 3.3        | 7          | A-4 |
| H26.7.21      | 牝  | 福乃百合 | 安平   | 上福   | H28.12.15 | 28.9        | 667          | 442.9        | 76.3        | 76          | 7.0        | 2.4        | 11         | A-5 |
| <b>牝 平均</b>   |    |      |      |      |           | <b>28.2</b> | <b>626.7</b> | <b>417.6</b> | <b>74.8</b> | <b>63.3</b> | <b>7.6</b> | <b>3.0</b> | <b>9.3</b> |     |
| <b>A牧場 平均</b> |    |      |      |      |           | <b>28.3</b> | <b>708.9</b> | <b>472.4</b> | <b>74.9</b> | <b>66.5</b> | <b>8.0</b> | <b>2.8</b> | <b>8.8</b> |     |

### B牧場での肥育成績

| 生年月日          | 性別 | 父    | 母の父  | 祖母の父 | 出荷日       | 月齢          | 屠前体重         | 枝肉重量         | 基準歩留り       | ロース芯        | バラ厚        | 皮下脂肪       | BMS        | 等級  |
|---------------|----|------|------|------|-----------|-------------|--------------|--------------|-------------|-------------|------------|------------|------------|-----|
| H26.6.11      | 去  | 福乃百合 | 上福   | 福桜   | H28.10.4  | 27.0        | 824          | 529.0        | 75.1        | 64          | 8.7        | 2.0        | 7          | A-4 |
| H26.6.18      | 去  | 福乃百合 | 丸富士井 | 菊俊土井 | H28.10.12 | 27.0        | 688          | 442.0        | 75.5        | 63          | 7.7        | 1.9        | 6          | A-4 |
| H26.7.14      | 去  | 福乃百合 | 日向国  | 上福   | H28.11.14 | 28.0        | 736          | 455.0        | 72.5        | 45          | 7.0        | 1.9        | 4          | A-3 |
| H26.8.18      | 去  | 福乃百合 | 上茂福  | 安平   | H28.12.6  | 27.0        | 896          | 576.0        | 79.6        | 99          | 8.8        | 1.5        | 11         | A-5 |
| H26.9.4       | 去  | 福乃百合 | 糸茂勝  | 糸北国  | H28.12.7  | 27.0        | 800          | 486.0        | 74.3        | 57          | 7.6        | 1.7        | 5          | A-4 |
| H26.8.27      | 去  | 福乃百合 | 芳之国  | 安福久  | H28.12.7  | 27.0        | 700          | 498.0        | 76.2        | 62          | 8.0        | 1.6        | 12         | A-5 |
| H26.8.29      | 去  | 福乃百合 | 日向国  | 照菽   | H28.12.7  | 27.0        | 704          | 432.0        | 74.8        | 54          | 7.7        | 1.5        | 10         | A-5 |
| <b>去 平均</b>   |    |      |      |      |           | <b>27.1</b> | <b>764.0</b> | <b>488.3</b> | <b>75.4</b> | <b>63.4</b> | <b>7.9</b> | <b>1.7</b> | <b>7.9</b> |     |
| H26.7.31      | 牝  | 福乃百合 | 安平   | 上福   | H28.12.6  | 28.0        | 710          | 458.0        | 75.1        | 67          | 7.4        | 2.5        | 11         | A-5 |
| H26.8.13      | 牝  | 福乃百合 | 上茂福  | 福桜   | H28.12.7  | 27.0        | 692          | 443.0        | 74.8        | 57          | 7.4        | 1.6        | 6          | A-4 |
| <b>牝 平均</b>   |    |      |      |      |           | <b>27.5</b> | <b>701.0</b> | <b>450.5</b> | <b>75.0</b> | <b>62.0</b> | <b>7.4</b> | <b>2.1</b> | <b>8.5</b> |     |
| <b>B牧場 平均</b> |    |      |      |      |           | <b>27.3</b> | <b>732.5</b> | <b>469.4</b> | <b>75.2</b> | <b>62.7</b> | <b>7.7</b> | <b>1.9</b> | <b>8.2</b> |     |

### 2牧場の平均

| 頭数    |      | 月齢   | 屠前体重  | 枝肉重量  | 基準歩留り | ロース芯 | バラ厚 | 皮下脂肪 | BMS | A4等級以上率 |
|-------|------|------|-------|-------|-------|------|-----|------|-----|---------|
| 去 平均  | 去 16 | 27.9 | 779.3 | 510.1 | 75.2  | 67   | 8.2 | 2.3  | 8.1 | 93.8%   |
| 牝 平均  | 牝 5  | 27.9 | 656.4 | 430.8 | 74.9  | 63   | 7.5 | 2.6  | 9.0 | 100%    |
| 全体 平均 | 21   | 27.9 | 717.8 | 470.5 | 75.0  | 65   | 7.9 | 2.4  | 8.5 |         |