

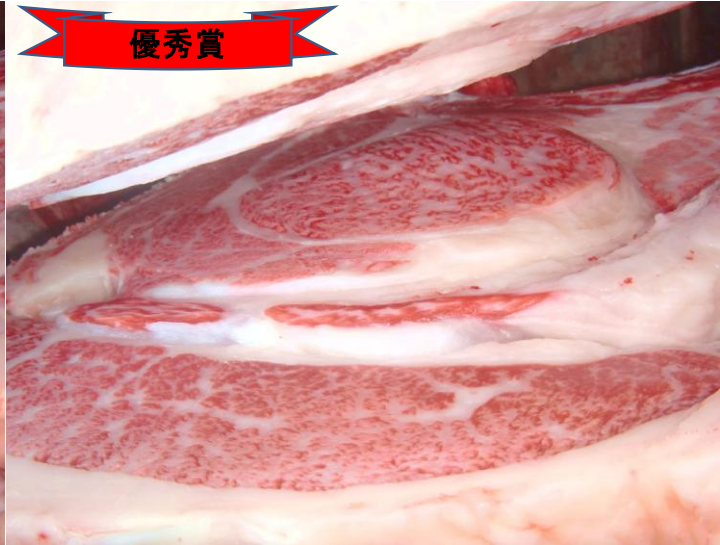
芳之國 平成26年全農肉牛枝肉共励会を制す!

P黒692 芳之國

【血統: 第1花園×北国7の8×糸福(大分)】

名誉賞

優秀賞



平成26年全農肉牛枝肉共励会

| 父 | 母の父 | 母の祖父 | 性 | 枝肉重量 | ロース芯面積 | バラの厚さ | 格付 | BMS等級 | 単価 | 販売価格 | 賞 |
|-----|-----|------|----|-------|--------|-------|----|-------|--------|-----------|-----|
| 芳之國 | 安福久 | 平茂勝 | 去勢 | 543.0 | 96 | 10.0 | A5 | 12 | 10,014 | 5,437,602 | 名誉賞 |
| 芳之國 | 安福久 | 平茂勝 | 雌 | 427.0 | 67 | 8.6 | A5 | 12 | 2,820 | 1,204,140 | 優秀賞 |

芳之國 直近枝肉成績一覧

| 父 | 母父 | 母母父 | 性別 | 月齡 | 枝肉重量 | ロース芯面積 | バラ厚さ | 皮下脂肪 | 歩留基準値 | BMS | 格付 | 単価 | 枝肉価格 | 販売日 | 受賞区分 |
|-----|---------|---------|----|------|-------|--------|------|------|-------|-----|----|-------|-----------|----------|------|
| 芳之國 | 平茂勝 | 安福165の9 | 去勢 | | 550 | 94 | 9.2 | | | 12 | A5 | 2,472 | 1,359,600 | H26.5.22 | |
| 芳之國 | 勝忠平 | 神高福 | 去勢 | | 531 | 74 | 8.3 | | | 12 | A5 | 1,977 | 1,049,787 | H26.5.12 | |
| 芳之國 | 勝忠平 | 福之國 | 去勢 | 29.3 | 574 | 60 | 10.0 | 4.6 | 72.6 | 10 | A5 | 2,180 | 1,251,320 | H26.6.11 | |
| 芳之國 | 勝忠平 | 安平 | 去勢 | 28.8 | 525 | 57 | 10.0 | 2.8 | 74.4 | 10 | A5 | 2,403 | 1,261,575 | H26.6.11 | 最優秀賞 |
| 芳之國 | 平茂晴 | 金幸 | 去勢 | 28.7 | 554 | 61 | 9.7 | 2.6 | 74.6 | 10 | A5 | 2,155 | 1,193,870 | H26.6.12 | |
| 芳之國 | 安福久 | 勝忠平 | 去勢 | 28.0 | 472.5 | 69 | 7.4 | 3.5 | | 10 | A5 | 1,910 | 902,475 | H26.6.21 | |
| 芳之國 | 福栄 | 平茂勝 | 去勢 | 28.8 | 558 | 66 | 9.3 | | | 10 | A5 | 1,976 | 1,102,608 | H26.6.25 | 優良賞 |
| 芳之國 | 安風久 | 勝忠平 | 雌 | 28.0 | 398.5 | 67 | 7.6 | 2.5 | | 10 | A5 | 2,300 | 916,550 | H26.6.21 | 優良賞 |
| 芳之國 | 安茂勝 | 安平照 | 雌 | 28.0 | 450.5 | 63 | 7.6 | 3.1 | | 10 | A5 | 1,970 | 887,485 | H26.6.21 | |
| 芳之國 | 百合茂 | 安平 | 去勢 | 28.2 | 657 | 69 | 9.3 | 2.9 | 73.8 | 9 | A5 | 1,800 | 1,182,600 | H26.6.4 | |
| 芳之國 | 安茂勝 | 平茂勝 | 去勢 | 29.3 | 553 | 63 | 9.2 | 9.2 | 3.0 | 9 | A5 | 1,905 | 1,053,465 | H26.6.10 | |
| 芳之國 | 安平照 | 平茂勝 | 去勢 | 29.2 | 536 | 65 | 8.4 | 2.9 | 74.1 | 9 | A5 | 2,107 | 1,129,352 | H26.6.11 | |
| 芳之國 | 勝忠平 | 平茂勝 | 去勢 | 28.0 | 547 | 63 | 9.2 | 3.0 | 74.2 | 9 | A5 | 1,835 | 1,003,745 | H26.6.20 | |
| 芳之國 | 美津福 | 賢深 | 去勢 | 29.1 | 549 | 65 | 8.2 | | | 9 | A5 | 1,713 | 940,437 | H26.6.25 | |
| 芳之國 | 安福165の9 | 第5夏藤 | 雌 | 29.0 | 472 | 61 | 7.6 | 1.6 | | 9 | A5 | 2,200 | 1,038,400 | H26.6.21 | |
| 芳之國 | 福栄 | 第1花園 | 去勢 | 31.4 | 547 | 56 | 8.9 | 4.0 | 72.1 | 9 | A5 | 1,937 | 1,059,539 | H26.5.13 | |
| 芳之國 | 安平照 | 平茂勝 | 去勢 | 28.6 | 549 | 66 | 9.2 | | | 9 | A5 | 2,152 | 1,181,448 | H26.5.15 | |
| 芳之國 | 平茂勝 | 安平 | 去勢 | 27.9 | 534 | 57 | 8.4 | | | 9 | A5 | 2,205 | 1,177,470 | H26.5.15 | 優良賞 |
| 芳之國 | 平茂勝 | | 去勢 | 27.0 | 618 | 59 | 9.8 | | | 9 | B5 | 1,801 | 1,113,018 | H26.5.12 | |
| 芳之國 | 百合茂 | 美津福 | 去勢 | 29.0 | 494.5 | 63 | 7.9 | 3.1 | | 8 | A5 | 1,770 | 875,265 | H26.6.21 | |
| 芳之國 | 美津照 | 北国7の8 | 去勢 | 29.1 | 553 | 54 | 9.7 | | | 8 | B5 | 1,656 | 915,768 | H26.6.25 | |
| 芳之國 | 勝忠平 | 安平 | 雌 | 30.0 | 446 | 56 | 8.6 | | | 8 | A5 | 1,832 | 817,072 | H26.6.23 | |
| 芳之國 | 平茂勝 | 糸福 | 雌 | 29.0 | 519 | 45 | 7.9 | | | 8 | B4 | 1,548 | 803,412 | H26.6.16 | |
| 芳之國 | 安平 | 糸波 | 去勢 | 32.0 | 597 | 63 | 7.9 | 3.8 | 72.0 | 8 | A5 | 1,890 | 1,128,330 | H26.5.9 | |
| 芳之國 | 安平 | 糸波 | 去勢 | 32.0 | 597 | 63 | 7.9 | 3.8 | 72.0 | 8 | A5 | 1,890 | 1,128,330 | H26.5.9 | |
| 芳之國 | 第2平茂勝 | | 去勢 | 28.0 | 587 | 64 | 9.2 | | | 8 | A5 | 1,860 | 1,091,820 | H26.5.12 | |
| 芳之國 | 勝安竜 | 第2平茂勝 | 去勢 | 28.4 | 519 | 68 | 9.3 | | | 8 | A5 | 2,068 | 1,073,292 | H26.5.15 | |
| 芳之國 | 白清85の3 | 光平福 | 去勢 | | 647 | 70 | 8.7 | | | 8 | B5 | 1,647 | 1,065,609 | H26.5.13 | |