

E黒013

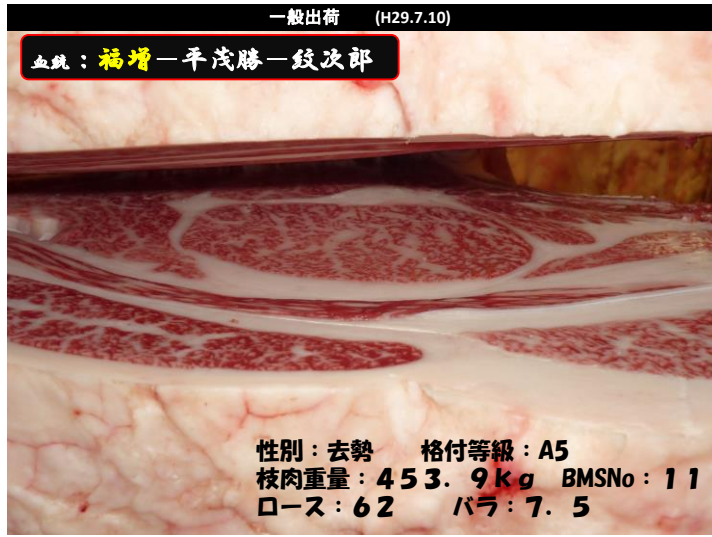
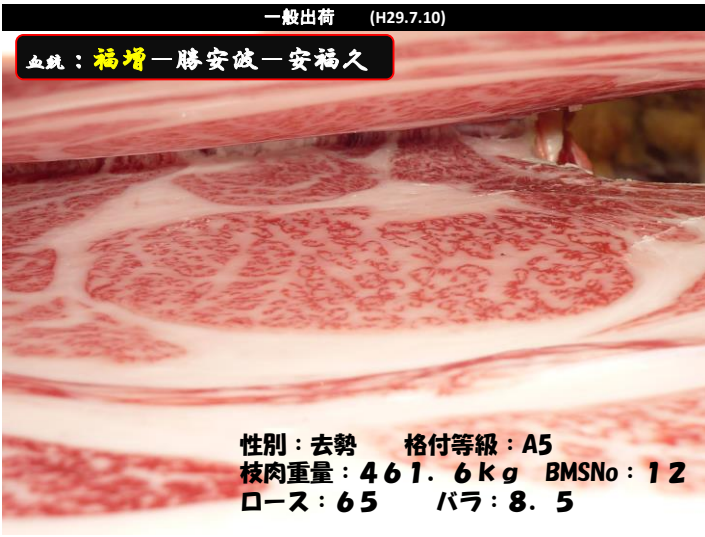
ふ く ま す

# 福増

空前絶後の現場枝肉成績！  
超絶怒涛のBMS12連発！  
ローズ芯が大きく、皮下脂肪が薄い！

Sort90Y 生産販売中！！

【血統：安平吉×糸松波×福栄】



去勢

父	祖父	曾祖父	出荷月齢	枝肉重量	格付	ローズ芯面積	パラの厚さ	皮下脂肪厚	歩留基準値	BMS
福増	安平照	第1花国	30.1	468.9	A5	83	9.6	2.0	79.0	12
福増	安平照	第1花国	29.0	579.0	A5	125	11.4	1.7	84.4	12
福増	安平照	第1花国	30.0	493.6	A5	73	7.8	2.5	85.7	12
福増	安平照	第1花国	29.5	449.0	A5	84	8.5	2.0	78.6	12
福増	勝安波	安福久		461.6	A5	65	8.5	2.8	75.3	12
福増	勝忠平	美津福	29.0	493.6	A5	77	7.6	1.7	76.8	11
福増	安福久	第5隼福	28.0	503.6	A5	65	7.4	3.0	73.8	11
福増	平茂勝	紋次郎		453.9	A5	62	7.5	2.4	74.6	11
福増	第1花国	金鶴	27.6	451.2	A5	65	7.8	2.5	75.2	10
福増	白清85の3	第1花国	28.8	407.6	A5	64	8.1	1.2	77.0	10
福増	隆之国	安福	28.4	562.9	A5	100	9.3	2.4	79.4	9
福増	神茂勝	幸春	28.1	533.9	B5	51	7.6	3.0	71.7	8
福増	照福栄	智頭平茂	30.2	525.6	A4	61	7.3	1.9	73.8	7
福増	百合茂	平茂勝	29.8	581.5	A4	72	7.3	3.8	72.7	7
福増	安福2002	智頭平茂	27.5	551.1	A4	83	8.2	2.5	76.5	7
福増	第2平茂勝	糸北鶴	26.4	444.2	B4	52	6.4	1.9	73.2	5
去勢平均				497.6		73.9	8.1	2.3	76.7	9.8

雌

父	祖父	曾祖父	出荷月齢	枝肉重量	格付	ローズ芯面積	パラの厚さ	皮下脂肪厚	歩留基準値	BMS
福増	糸新鶴	智頭平茂	28.1	475.5	A5	86	7	2.0	77.5	12
福増	波重茂	第3系福	31.2	423.8	A5	81	7.8	2.9	77.3	12
福増	隆之国	安福久	28.7	431.5	A5	91	8.1	2.5	79.0	12
福増	安茂勝	日向国	28.6	454.8	A5	74	9.1	3.2	76.6	11
福増	百合茂	安福久	29.2	536.1	A5	107	8.8	1.7	80.9	10
福増	勝安波	神茂勝	28.8	459.6	A5	70	7.5	3.0	75.1	10
福増	勝安波	安福久	28.8	423.8	A5	70	7.5	3.6	74.9	10
福増	勝忠平	平茂勝	29.9	509.6	A5	75	8.4	2.8	75.8	8
福増	第2富士茂勝	糸平茂(鳥取)	28.0	434.9	A4	58	6.7	1.5	74.6	7
福増	神茂勝	高森	30.0	513.7	A4	60	7.6	3.4	72.9	6
福増	第2平茂勝	糸北鶴	28.6	499.0	A4	65	7	4.0	72.6	6
雌平均				469.3		76.1	7.8	2.8	76.1	9.5
全体平均				483.4		75.0	8.0	2.6	76.4	9.6