

P 黒 830

茂晴国

しげはれくに



黒 14620 (82.2)

◆ 生年月日 : 平成 21 年 7 月 27 日

◆ 産 地 : 徳島県吉野川市

◆ 繁 殖 者 : 松平 哲幸氏

◆ 個体識別番号 : 1246476703

平茂晴

(長崎・宍岐)
黒原3712 (84.0)

糸晴美

(島根・出雲)
黒原2142 (84.0)

しげとし

(鹿児島・鹿屋)
黒原639210 (82.6)

北国7の8

(島根・大田)
黒原1530 (86.7)

みついくの1

(徳島・吉野)
黒2021788 (81.2)

みついく1

(徳島・吉野)
黒1969673 (80.4)

第7糸桜

(島根・仁多)
黒育29 (81.0)
かもふじ3
(島根・出雲)
黒高128375 (80.8)

第20平茂

(鳥取・八頭)
黒育134 (84.7)
としこ
(鹿児島・鹿屋)
黒高71784 (79.5)

第7糸桜

(島根・仁多)
黒育29 (81.0)
きたぐに7
(島根・大田)
黒高34962 (79.0)

谷福土井

(兵庫・美方)
黒高950
みついく
(兵庫・美方)
黒原703236 (79.1)

第14茂

(岡山・吉田)
第9いとざくら
(島根・仁多)
賢晴
(島根・安来)
かもふじ2
(鳥取・出雲)

気高

(鳥取・鳥取)
第13ひらしげ
(鳥取・鳥取)
第2金水
(鹿児島・曾於)
さかえる
(鹿児島・鹿屋)

第14茂

(岡山・吉田)
第9いとざくら
(島根・仁多)
晴美
(鳥取・八頭)
もりなか
(島根・大田)

安谷土井

(兵庫・美方)
きくつる
(兵庫・美方)
菊安土井
(兵庫・美方)
みつや
(兵庫・美方)

「茂晴国」は、今期トップ選抜された「茂晴花」と同じ「平茂晴」を父に持ち、母は茂晴花の母方祖母にあたり、17間検で選抜された「茂花国」の母である「みついくの1」です。

現場後代検定成績では、特に去勢の調査牛においてBMS 7.5(11頭平均)と脂肪交雑能力が高く、今期の検定では唯一BMS12を記録しました。

検定調査牛の母方血統別に成績を見ると、田尻系・気高系への交配が大半を占めていましたが、いずれの血統においても好成績を残しています。

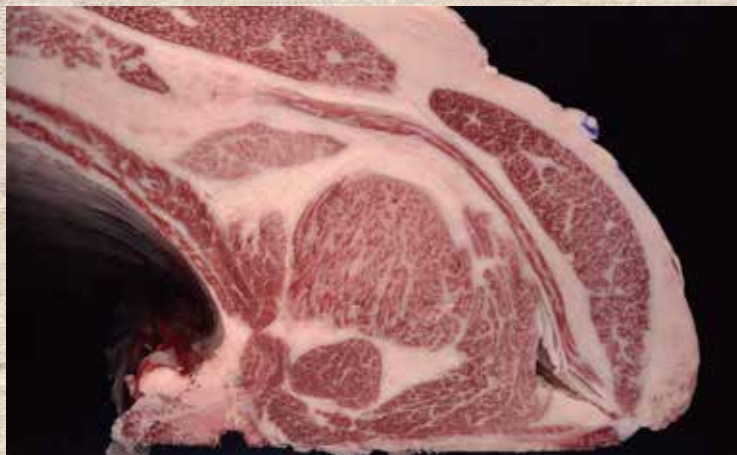
SBV (標準化育種価)

形質	程度	▼2	▼1	▼0	▼1	▼2	程度	SBV
枝肉重量	小さい						大きい	1.17
BMS No.	低い						高い	0.90
ロース芯面積	小さい						大きい	0.23
バラの厚さ	薄い						厚い	0.49
皮下脂肪厚	薄い						厚い	0.73
歩留基準値	低い						高い	0.16

現場後代検定成績

	頭数	終了月齢	枝肉重量 (kg)	ロース芯面積 (cm ²)	バラの厚さ (cm)	皮下脂肪厚 (cm)	歩留基準値 (%)	BMS No	肉質等級 4・5率
去勢	11	28.2	494	60	8.2	2.3	74.5	7.5	73% (8/11)
雌	15	29.4	470	56	8.1	2.9	73.6	6.1	73% (11/15)
全体	26		482	58	8.2	2.6	74.1	6.7	73% (19/26)

※全体成績については、BMSについては総平均、その他形質は(去勢平均+雌平均)÷2



●母の父：美津照 ●性別：去勢
●枝肉重量：496kg ●ロース芯面積：60 cm² バラの厚さ：7.6 cm
●BMS：11 ●格付：A-5



●母の父：第2平茂勝 ●性別：去勢
●枝肉重量：547kg ●ロース芯面積：63 cm² バラの厚さ：9.6 cm
●BMS：9 ●格付：A-5