

JP2H56228

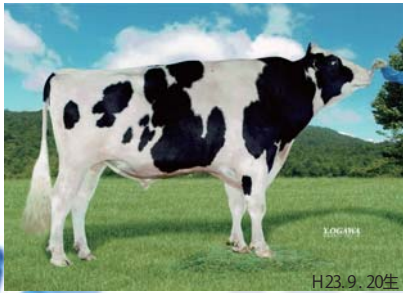
NLBC ナビゲート

56228

血統濃度 100%

個体識別番号 1364736666 BLF CVF BYF CDF

# エマートン



アウトクロスブル!  
前乳房の強さと高い後乳房のを持つ機能的な乳器!  
乳成分率オールプラス! 穏やかな気質!

NLBC NAVIGATE  
**EMERTON**

TOP NTP  
NTPランキング **29位**

繁殖者/(独)家畜改良センター 新冠牧場  
繋養場所/(独)家畜改良センター 新冠牧場

長命連産効果  
+34,866円  
産乳成分 +1,620  
乳代効果 +81,055円  
耐久性成分 +175  
NTP +1,738  
疾病繁殖成分 -57

血統

|                                      |                                     |
|--------------------------------------|-------------------------------------|
| リバレリ 2338 ナイアグラ ET<br>USA62067753    | エンドロード PVF ボリヴァー ET<br>USA123586443 |
|                                      | リバレリ ジェスター ニリー ET<br>USA6040538     |
| WHG エムジー ショール プラネット ET<br>0248130248 | エンセナダ タブー プラネット ET<br>USA60597003   |
|                                      | ビジョンジェン ショツテル マリア ET<br>USA6255657  |
|                                      | ピツクストン ショツテル ET<br>GBR598172        |

## GEBV

|                  |                |
|------------------|----------------|
| Milk +684kg      | 決定得点 +0.82     |
| Fat +43kg +0.20% | 体貌と骨格 +0.70    |
| SNF +76kg +0.19% | 肢蹄 -0.18       |
| Pro +31kg +0.09% | 乳用強健性 +0.43    |
| (85%R 44D/41H)   | 乳器 +0.98       |
| 体細胞スコア:2.21      | (77%R 36D/34H) |

|                  |                    |
|------------------|--------------------|
| 産子難産率 6% (予測値)   | 気質 101             |
| 娘牛難産率 6% (25%R)  | 搾乳性 99             |
| 産子死産率 7% (58%R)  | 在群期間 100 (60%R)    |
| 娘牛死産率 -% (-%R)   | 泌乳持続性 +0.05 (72%R) |
| 娘牛受胎率 36% (52%R) |                    |
| 空胎日数 149日 (60%R) |                    |

遺伝能力曲線

娘牛平均成績

|                   |           |
|-------------------|-----------|
| Milk 11,713kg     | 決定得点:79.4 |
| Fat 466kg 3.99%   |           |
| SNF 1,020kg 8.71% |           |
| Pro 382kg 3.27%   |           |

## SBV

| 形質     | 程度  | ▼2 | ▼1 | ▼0 | ▼1 | ▼2 | 程度  |      |
|--------|-----|----|----|----|----|----|-----|------|
| 高さ     | 低い  |    |    |    |    |    | 高い  | 1.11 |
| 胸の幅    | 狭い  |    |    |    |    |    | 広い  | 1.29 |
| 体の深さ   | 浅い  |    |    |    |    |    | 深い  | 1.54 |
| 鋭角性    | 欠く  |    |    |    |    |    | 富む  | 0.66 |
| B C S  | 痩せ  |    |    |    |    |    | 肥え  | 1.98 |
| 尻の角度   | 坐骨高 |    |    |    |    |    | 坐骨低 | 0.83 |
| 坐骨幅    | 狭い  |    |    |    |    |    | 広い  | 0.13 |
| 後肢側望   | 直飛  |    |    |    |    |    | 曲飛  | 0.42 |
| 後肢後望   | 寄る  |    |    |    |    |    | 平行  | 1.06 |
| 蹄の角度   | 小さい |    |    |    |    |    | 大きい | 0.95 |
| 前乳房の付着 | 弱い  |    |    |    |    |    | 強い  | 1.70 |
| 後乳房の高さ | 低い  |    |    |    |    |    | 高い  | 1.29 |
| 後乳房の幅  | 狭い  |    |    |    |    |    | 広い  | 0.72 |
| 乳房の懸垂  | 弱い  |    |    |    |    |    | 強い  | 1.60 |
| 乳房の深さ  | 深い  |    |    |    |    |    | 浅い  | 0.92 |
| 前乳頭の配置 | 外付  |    |    |    |    |    | 内付  | 0.01 |
| 後乳頭の配置 | 外付  |    |    |    |    |    | 内付  | 0.85 |
| 前乳頭の長さ | 短い  |    |    |    |    |    | 長い  | 1.50 |
| 体貌と骨格  | 低い  |    |    |    |    |    | 高い  | 1.07 |
| 肢蹄     | 低い  |    |    |    |    |    | 高い  | 0.48 |
| 乳用強健性  | 低い  |    |    |    |    |    | 高い  | 0.75 |
| 乳器     | 低い  |    |    |    |    |    | 高い  | 1.90 |
| 決定得点   | 低い  |    |    |    |    |    | 高い  | 1.56 |



娘 ダイヤモンド ジェツド D4 コーダイ  
母の父:レーガンクレスト ダンディー ET