

JP5H55973

ストレッチア

55973

血統濃度 100%

個体識別番号 1323907878 BLF CVF BYF CDF

エヴァン



STRELITZIA
EVAN

繁殖者/北海道 坂口 和彦氏
繋養場所/盛岡種雄牛センター

乳成分率オールプラス!
理想的な肢蹄(第6位),好ましい後乳頭の配置!
穏やかな気質に加え、良好な生産性!

TOP NTP
NTPランキング **12位**

NTP
+1,968

長命連産効果

+75,102 円

乳代効果

+88,226円

産乳成分

+1,596

耐久性成分

+270

疾病繁殖成分

+102

形質順位(NTP TOP40位内順位)

- 空胎日数 **5位** 疾病繁殖性成分 **9位**
- 泌乳持続性 **6位**
- 肢蹄 **6位**

GEBV

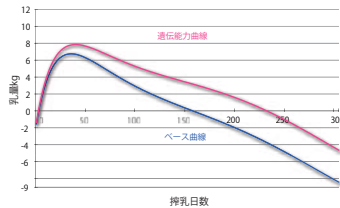
Milk +849kg
Fat +39kg +0.07%
SNF +84kg +0.10%
Pro +32kg +0.04%
(85%R 31D/29H)
体細胞スコア:2.11

決定得点 +0.94
体貌と骨格 +0.42
肢蹄 +0.80
乳用強健性 +0.10
乳器 +0.88
(76%R 33D/31H)

産子難産率 6% (予測値)
娘牛難産率 9% (36%R)
産子死産率 6% (53%R)
娘牛死産率 -% (-%R)
娘牛受胎率 43% (56%R)
空胎日数 129日 (62%R)

気質 101
搾乳性 99
在群期間 101 (60%R)
泌乳持続性 +1.56 (70%R)

遺伝能力曲線

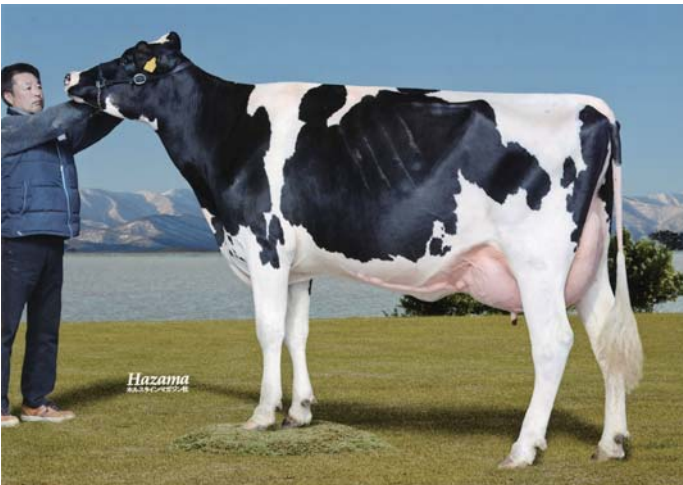


娘牛平均成績

Milk 11,227kg
Fat 433kg 3.86%
SNF 968kg 8.63%
Pro 361kg 3.21%
決定得点:78.7

SBV

形質	程度	▼2	▼1	▼0	▼1	▼2	程度	
高さ	低い						高い	0.19
胸の幅	狭い						広い	0.56
体の深さ	浅い						深い	0.49
鋭角性	欠く						富む	0.86
B C S	痩せ						肥え	1.30
尻の角度	坐骨高						坐骨低	0.35
坐骨幅	狭い						広い	2.14
後肢側望	直飛						曲飛	0.25
後肢後望	寄る						平行	3.03
蹄の角度	小さい						大きい	1.09
前乳房の付着	弱い						強い	0.21
後乳房の高さ	低い						高い	1.47
後乳房の幅	狭い						広い	1.41
乳房の懸垂	弱い						強い	1.39
乳房の深さ	深い						浅い	0.06
前乳頭の配置	外付						内付	0.15
後乳頭の配置	外付						内付	1.09
前乳頭の長さ	短い						長い	0.56
体貌と骨格	低い						高い	0.64
肢蹄	低い						高い	2.14
乳用強健性	低い						高い	0.17
乳器	低い						高い	1.72
決定得点	低い						高い	1.80



娘 ロツキー マンデル エルフイン エヴ アン
母の父: NLBC エルフイン マセラティ ET

娘 コイケファーム エヴ アン マウイ