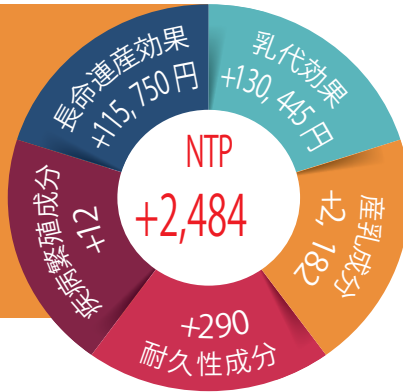


JP5H55552

NTP No.3

Sunword Super Emotion ET

エモーション



生産者：更別村 日光 富男氏

CDF BLF CVF BYF 55552 個体識別番号 1266410275

Sort⁹⁰ FCMMax で高受胎!

長命連産効果	1位	SNF量	5位	産乳成分	6位	体細胞スコア	6位
乳代効果	7位	乳脂量	8位	肢蹄	8位	乳量	9位
乳蛋白質量	9位	耐久性成分	10位				

シヤ-レステ-ル スパ-ステイツヨシ ET | インドロド PVF ボリグア- ET
シヤ-レステ-ル スウィート スター

サワード GLD ビツキ- ET | イメラルト エ-カー-エ-エ- T-バ-クスター
グレンデイ-ハイブ-ン オ-マン ビビ ET
オ-ビ-マン フルト ジヤステイス ET

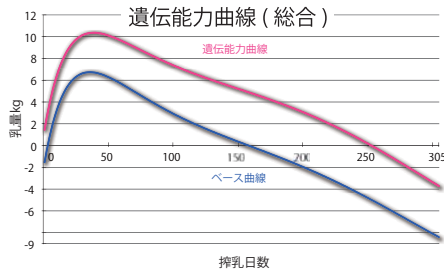
GBV

Milk +1,326 kg	決定得点	+0.75
Fat +55 kg +0.05%	体貌と骨格	-0.02
SNF +127 kg +0.03%	肢蹄	+0.71
Pro +43 kg +0.01%	乳用強健性	+0.65
(89%R 52 D/45 H)	乳器	+0.88
体細胞スコア 1.64	(79%R 42 D/39 H)	

産子難産率 6 % (72%R)	氣質 101
娘牛難産率 6 % (31%R)	搾乳性 101
産子死産率 8 % (95%R)	在群期間 102 (63%R)
娘牛死産率 5 % (41%R)	泌乳持続性 +1.39 (84%R)
娘牛受胎率 35 % (57%R)	空胎日数 159日 (67%R)

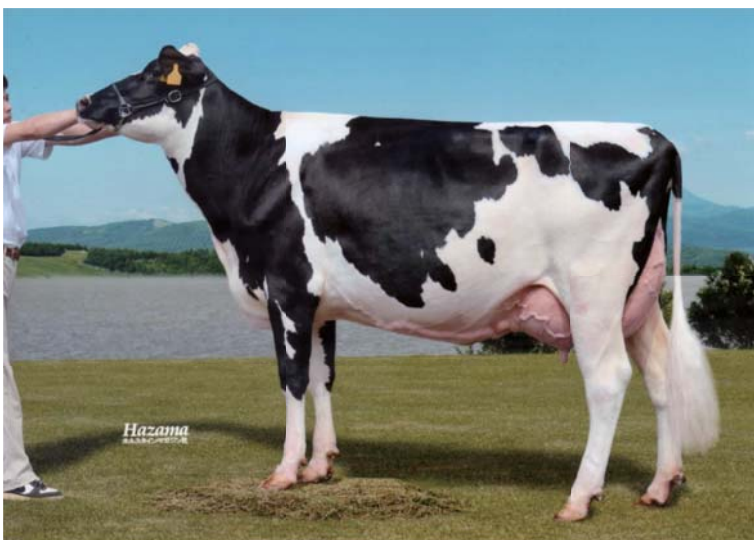
娘牛平均成績

M	11,370 kg
F	445 kg 3.92%
SNF	981 kg 8.63%
P	364 kg 3.20%
決定得点	79.3

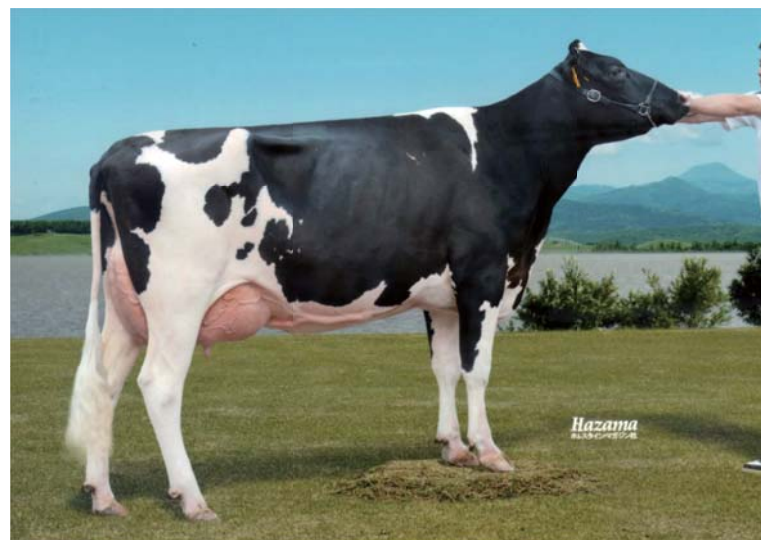


SBV

形質	程度	▼-2	▼-1	▼0	▼1	▼2	程度	SBV
高さ	低い						高い	0.62
胸の幅	狭い						広い	0.65
体の深さ	浅い						深い	1.01
鋭角性	欠く						富む	0.35
B C S	痩せ			★			肥え	1.01
尻の角度	坐骨高					★	坐骨低	0.23
坐骨幅	狭い						広い	1.40
後肢側望	直飛		★				曲飛	0.80
後肢後望	寄る						平行	0.80
蹄の角度	小さい					★	大きい	1.56
前乳房の付着	弱い						強い	0.81
後乳房の高さ	低い						高い	1.09
後乳房の幅	狭い						広い	0.48
乳房の懸垂	弱い						強い	1.85
乳房の深さ	深い						浅い	0.58
前乳頭の配置	外付			★			内付	1.46
後乳頭の配置	外付		★				内付	0.63
前乳頭の長さ	短い				★		長い	0.72
体貌と骨格	低い						高い	0.03
肢蹄	低い						高い	1.90
乳用強健性	低い						高い	1.13
乳器	低い						高い	1.70
決定得点	低い						高い	1.43



ロイヤルオーク エモーション ビューティ
GP-82 乳器-83 (2才)
本別町 前田牧場 所有
母の父：R-E-W ハツカイ ET



ヘンドリカ エモーション メリット
GP-81 乳器-81 (2才)
本別町 佐川牧場 所有
母の父：アルタジエン マンフレット ノマド ET