

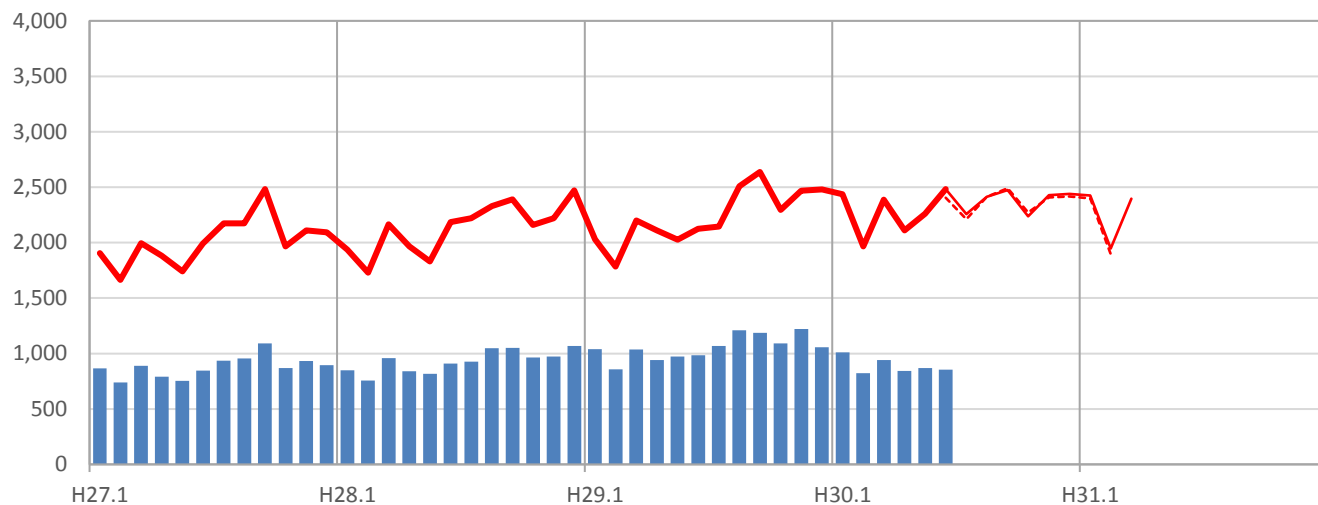
<参考>乳用牛による黒毛和種（E T）生産予測情報

平成30年8月20日予測

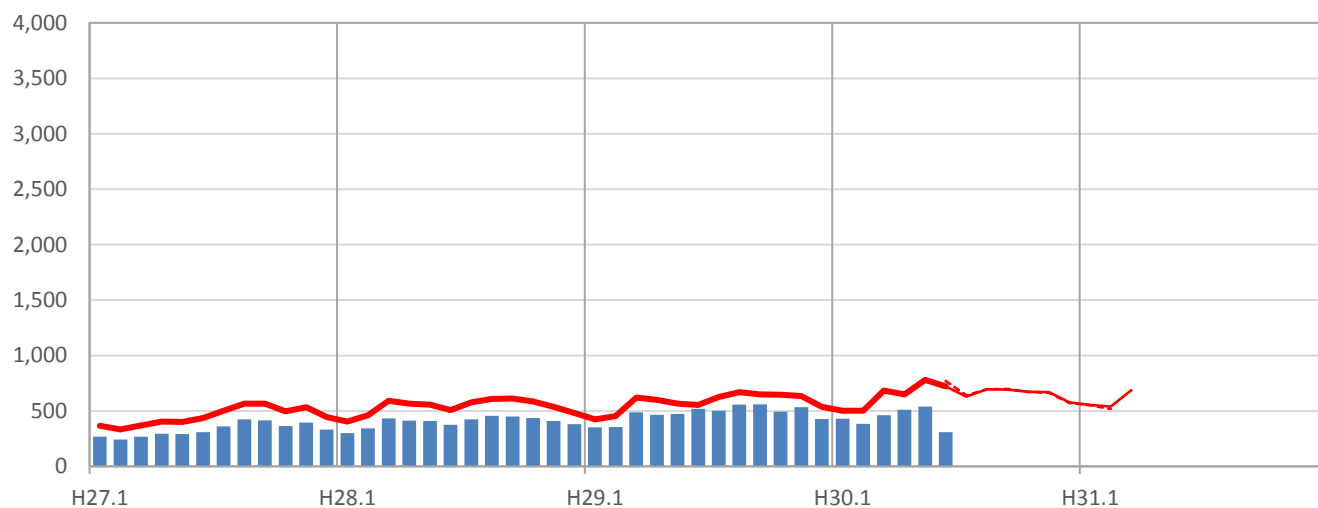
※データ区分上、予測精度の検証が取れません。参考としてご利用ください。

— 最終予測 — 30.7~31.3月予測 - - - 先月予測
■ 牛群検定における黒毛和種(ET)生産頭数

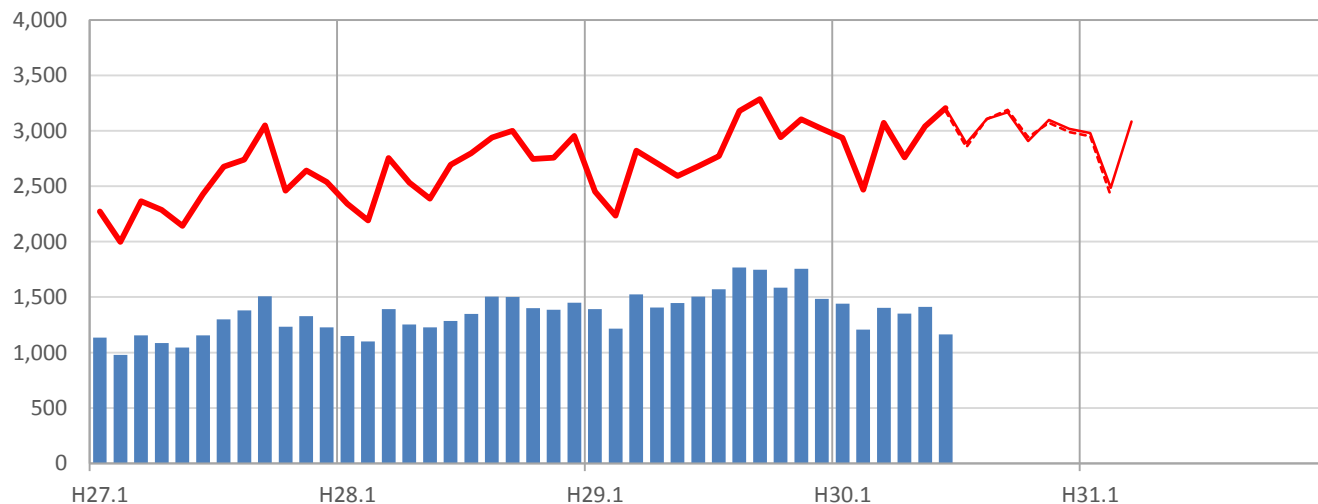
(1) 都府県



(2) 北海道



(3) 全国



<参考>乳用牛による黒毛和種（E T）生産予測情報

平成30年8月20日予測

(1) 都府県

	1月	2月	3月	4月	5月	6月	7月	8月	9月	10月	11月	12月	合計	平均
平成27年	1,900 867	1,700 738	2,000 888	1,900 792	1,700 753	2,000 846	2,200 936	2,200 956	2,500 1,090	2,000 868	2,100 932	2,100 895	24,300 10,561	2,025 880
平成28年	1,900 850	1,700 757	2,200 959	2,000 841	1,800 816	2,200 910	2,200 926	2,300 1,048	2,400 1,051	2,200 963	2,200 974	2,500 1,069	25,600 11,164	2,133 930
平成29年	2,000 1,039	1,800 858	2,200 1,036	2,100 941	2,000 972	2,100 984	2,100 1,069	2,500 1,209	2,600 1,186	2,300 1,092	2,500 1,222	2,500 1,057	26,700 12,665	2,225 1,055
平成30年	2,400 1,009	2,000 824	2,400 942	2,100 842	2,300 870	2,500 853	2,300	2,400	2,500	2,200	2,400	2,400	27,900	2,325
平成31年	2,400	2,400	2,400										7,200	2,400

(2) 北海道

	1月	2月	3月	4月	5月	6月	7月	8月	9月	10月	11月	12月	合計	平均
平成27年	400 268	300 241	400 267	400 294	400 291	400 310	500 362	600 423	600 416	500 364	500 396	400 332	5,400 3,964	450 330
平成28年	400 300	500 342	600 432	600 412	600 411	500 374	600 423	600 457	600 449	600 437	500 411	500 380	6,600 4,828	550 402
平成29年	400 352	500 356	600 489	600 466	600 474	600 519	600 501	700 558	600 561	600 494	600 533	500 428	6,900 5,731	575 478
平成30年	500 431	500 383	700 462	700 510	800 541	700 309	600	700	700	700	700	600	7,900	658
平成31年	600	500	700										1,800	600

(3) 全国

	1月	2月	3月	4月	5月	6月	7月	8月	9月	10月	11月	12月	合計	平均
平成27年	2,300 1,135	2,000 979	2,400 1,155	2,300 1,086	2,100 1,044	2,400 1,156	2,700 1,298	2,700 1,379	3,000 1,506	2,500 1,232	2,600 1,328	2,500 1,227	29,500 14,525	2,458 1,210
平成28年	2,300 1,150	2,200 1,099	2,800 1,391	2,500 1,253	2,400 1,227	2,700 1,284	2,800 1,349	2,900 1,505	3,000 1,500	2,700 1,400	2,800 1,385	3,000 1,449	32,100 15,992	2,675 1,333
平成29年	2,500 1,391	2,200 1,214	2,800 1,525	2,700 1,407	2,600 1,446	2,700 1,503	2,800 1,570	3,200 1,767	3,300 1,747	2,900 1,586	3,100 1,755	3,000 1,485	33,800 18,396	2,817 1,533
平成30年	2,900 1,440	2,500 1,207	3,100 1,404	2,800 1,352	3,000 1,411	3,200 1,162	2,900	3,100	3,200	2,900	3,100	3,000	35,700	2,975
平成31年	3,000	2,500	3,100										8,600	2,867

※赤太字…最終予測 赤細字…最新の予測 赤斜体…年間合計に達していない値
青太字…牛群検定における黒毛和種（E T）生産頭数