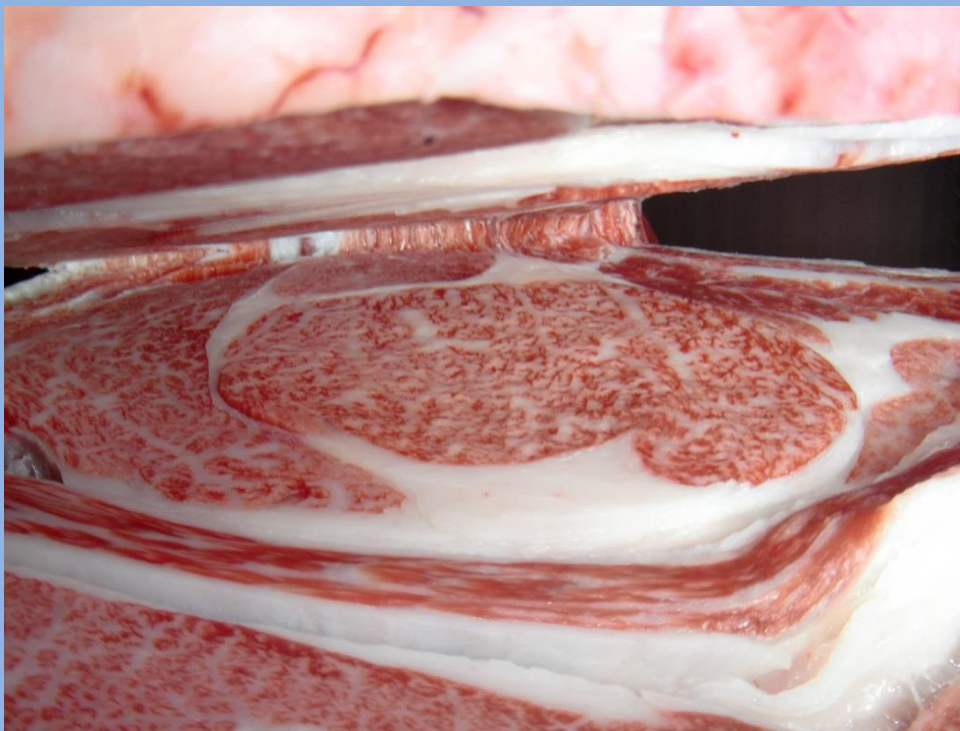


ゲノミック育種価No1 (枝肉重量) 安心してください!!大きいですよ!!

4月10日東京都中央卸売市場食肉市場
「第24回全国中核和牛生産者枝肉共励会」



性別: 去勢
百合勝安×安福久×忠富士
格付: **BMS11**

枝肉重量 **563kg**
ロース芯 **86cm²**
バラ厚 **7.7cm**
皮下脂肪厚 **2.9cm**

12月5日(水)東京食肉市場開催
「第46回JAみどりの肉牛枝肉共進会」

チャンピオン賞



性別: 去勢
百合勝安×安福久×平茂勝
格付: **BMS12**

枝肉重量 **632kg**
ロース芯 **107cm²**
バラ厚 **8.6cm**

P B 827

百合勝安

【百合茂×平茂勝×安福】

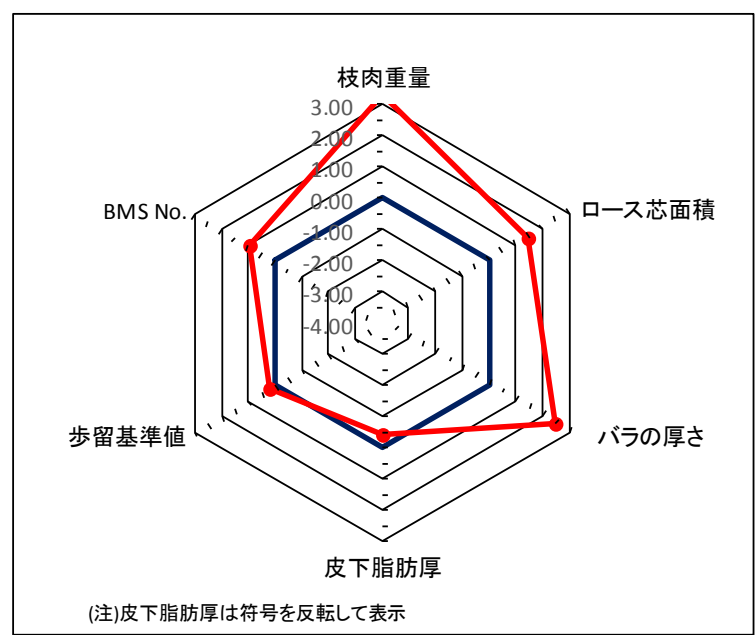
雄 百合勝安 熊本県F1スモール市場(1月~3月)

1月	種雄牛	1月8日		1月15日		1月22日		1月29日		頭数	平均	平均	平均
		頭数	平均価格	頭数	平均価格	頭数	平均価格	頭数	平均価格		日令	体重	価格
	種雄牛	H31.2.5		H31.2.12		H31.2.19		H31.2.26		頭数	平均	平均	平均
	種雄牛	頭数	平均価格	頭数	平均価格	頭数	平均価格	頭数	平均価格		日令	体重	価格
	種雄牛	H31.3.5		H31.3.12		H31.3.19		H31.3.26		頭数	平均	平均	平均
	種雄牛	頭数	平均価格	頭数	平均価格	頭数	平均価格	頭数	平均価格		日令	体重	価格
1月	百合勝安	33	315,393	29	326,942	28	290,751	25	339,811	115	52	85	318,224
	総計	210	297,653	226	307,982	240	292,874	186	336,127	862	52	85	307,559
2月	百合勝安	29	327,091	24	353,880	25	333,850	32	337,163	110	53	86	337,996
	総計	210	299,606	192	328,245	180	335,803	250	307,777	832	53	84	316,602
3月	百合勝安	20	344,736	21	376,817	15	375,336	19	384,139	75	53	88	370,257
	総計	176	322,673	185	326,378	170	344,381	181	367,460	712	51	82	340,194

雌

1月	種雄牛	1月8日		1月15日		1月22日		1月29日		頭数	平均	平均	平均
		頭数	平均価格	頭数	平均価格	頭数	平均価格	頭数	平均価格		日令	体重	価格
	種雄牛	H31.2.5		H31.2.12		H31.2.19		H31.2.26		頭数	平均	平均	平均
	種雄牛	頭数	平均価格	頭数	平均価格	頭数	平均価格	頭数	平均価格		日令	体重	価格
	種雄牛	H31.3.5		H31.3.12		H31.3.19		H31.3.26		頭数	平均	平均	平均
	種雄牛	頭数	平均価格	頭数	平均価格	頭数	平均価格	頭数	平均価格		日令	体重	価格
1月	百合勝安	23	266,525	24	269,820	21	247,371	25	274,277	93	53	82	264,498
	総計	202	231,062	197	250,740	189	235,133	189	268,230	777	52	78	245,306
2月	百合勝安	19	281,255	24	278,685	26	272,118	33	281,945	102	54	81	278,501
	総計	175	241,178	163	271,410	191	277,402	229	263,829	758	53	78	262,574
3月	百合勝安	28	292,834	16	291,128	17	302,464	15	335,016	76	54	84	305,360
	総計	186	269,002	172	278,026	149	279,277	160	309,362	667	51	78	284,013

○ 標準化G育種価



形質	標準化G育種価
BMS No.	0.920
枝肉重量	3.294
ロース芯面積	1.451
バラの厚さ	2.455
皮下脂肪厚(※)	0.448
歩留基準値	0.201

ゲノミック育種価ランキング (百合勝安)	
枝重:BMS:ロース (1:2:1)	6位
枝肉重量	1位
ロース芯	10位
バラの厚さ	2位

ゲノムトップの育種価!
増体系の頂点!!