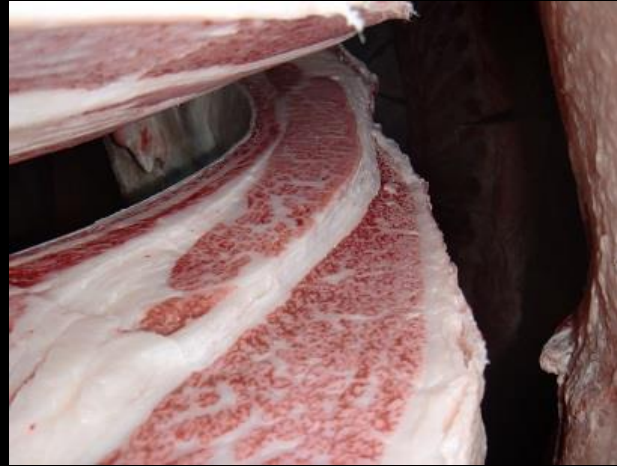


BMS12

茂晴花



H29.10.27開催 平成29年度全国肉用牛枝肉共励会
去勢 茂晴花×安福久×百合茂 A5 BMS12
枝重:560kg ロース芯:98 cm² パラ厚:9.9cm
皮下脂肪厚:1.8cm 枝肉歩留:80.1%

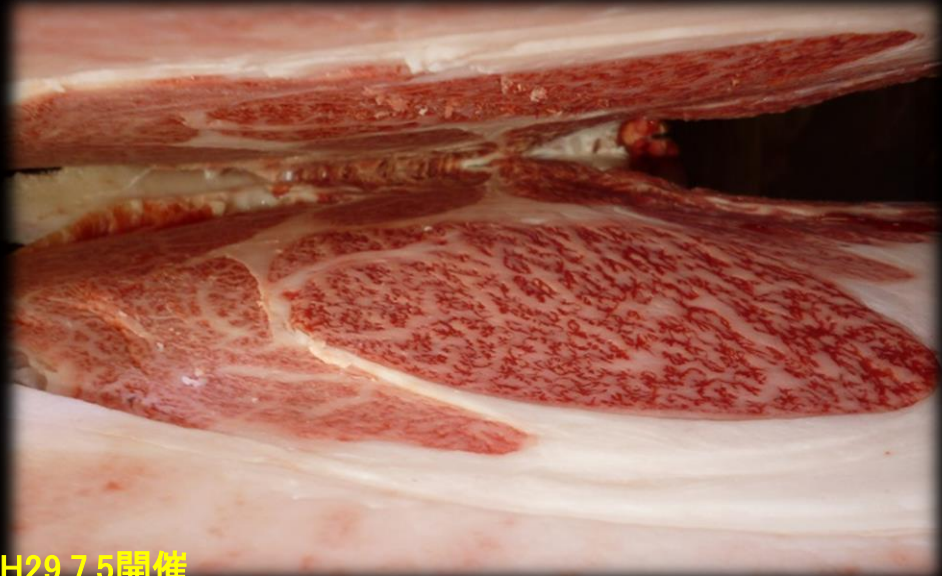
BMS、ロース芯面積、枝肉重量

バランスのとれた好成績！

交配相手を選ばない稀代の早打ちガンマン！

考えている余裕なし！





H29.7.5開催
 仙台中央食肉卸売市場食肉市場開設42周年記念枝肉共進会
 去勢 茂晴花×茂洋×金幸 BMS9
 枝重:530.5kg ロース芯:78 cm³ パラ厚:9.0cm 皮下脂肪厚:1.5cm



H29.3.1開催
 第44回 茨城常陸牛枝肉共励会
 茂晴花×幸福栄 去勢 BMS8
 枝肉重量:603kg ロース芯:69cm³
 パラ厚さ:9.1cm



H27.7.10 一般出荷
 茂晴花×菊福秀×安福165の9 雌
 BMS11 枝肉重量:429kg
 ロース芯:68cm³ パラ厚さ:8.0cm



H27.4.17
 丸二産業(有)枝肉研究会
 優良賞
 茂晴花×福栄×北国7の8
 去勢 BMS10
 枝肉重量:553kg
 ロース芯:71cm³
 パラ厚さ:8.3cm

茂晴花

(平茂晴×第1花国×北国7の8)