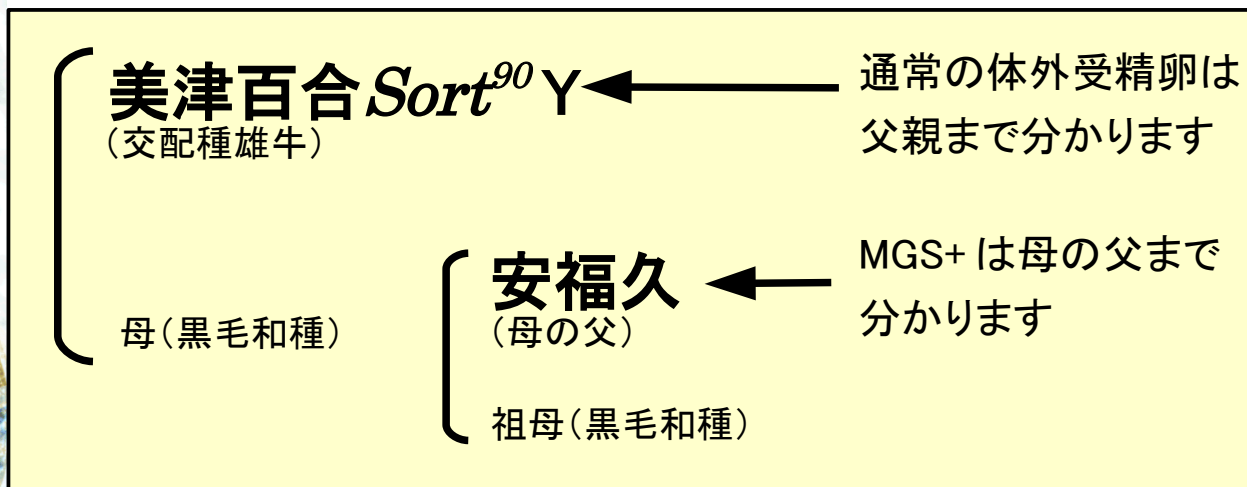


エムジーエス プラス MGS+

Maternal Grand Sire


二代祖(母の父)が分かる 体外受精卵です!

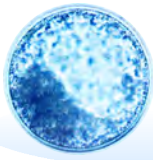
例えば「父は美津百合 *Sort*⁹⁰ Y、母の父は安福久」の場合



交配種雄牛	美津百合 <i>Sort</i> ⁹⁰ Y 美津照重 <i>Sort</i> ⁹⁰ Y 茂晴花 <i>Sort</i> ⁹⁰ Y 等
母の父	百合茂 第1花国 平茂晴 福之国 安福久 安茂勝 芳之国 美国桜 美津百合 等

- ◎ 子牛登記はできません
- ◎ 「母の父」はご希望に添えない場合もございます
- ◎ 新鮮卵移植もできます(数に限りがございます)

 (一社)家畜改良事業団	● 十勝種雄牛センター	0155-54-2889	● 北関東駐在所	028-678-5424
	● 北海道事業所	011-242-9641	● 東海近畿事業所	0564-57-2055
	● 盛岡種雄牛センター	019-683-2450	● 岡山種雄牛センター	0868-57-2475
	● 前橋種雄牛センター	027-269-3311	● 熊本種雄牛センター	096-279-2647



「MGS+」ってなに？

「産まれた子牛の母の父」が分かる体外受精卵です。

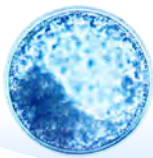
「母の父」=「**M**aternal **G**rand **S**ire」



メリットは？

「母の父」には市場評価の高い種雄牛を選んでいきます。

産まれた子牛も市場での高評価が期待できます。



家畜市場での扱いは？

熊本県家畜市場：「母の父」欄にMGSを記載

岡山県総合家畜市場：「摘要」欄にMGSを記載

愛知県豊橋家畜市場：「備考」欄にMGSを記載



子牛の販売成績は？

宮城総合、千葉、愛知豊橋、岡山総合、熊本県の各家畜市場で販売実績があります。(H28.07 現在)

もっとも上場頭数の多い熊本県家畜市場の成績(H27年度)をご紹介します。

性別	頭数	日齢	体重	価格
雄	235	106	135	535,549
雌	33	108	124	421,879

熊本県家畜市場での上位5頭の販売成績

交配種雄牛	日齢	体重	価格	母の父
美津照重	120	200	786,000	百合茂
安茂勝	123	172	729,000	第1花国
安茂勝	119	170	721,000	安福久
安茂勝	109	153	719,000	安福久
安茂勝	113	189	706,000	平茂晴